



كلية العلوم والدراسات الإنسانية بالجمعة



جامعة الجمعة
Majmaah University

رؤية
VISION 2030
المملكة العربية السعودية
KINGDOM OF SAUDI ARABIA



تقرير وكالة الدراسات العليا والبحث العلمي

الفصل الدراسي الأول ١٤٣٧-١٤٣٨ هـ



بِسْمِ اللَّهِ الرَّحْمَنِ الرَّحِيمِ

الهيكل التنظيمي

وكيل الكلية للدراسات العليا والبحث العلمي

مساعدة وكيل الكلية للدراسات العليا والبحث العلمي

وحدة خدمة المجتمع

وحدة الشؤون العلمية

وحدة البحث العلمي

وحدة الدراسات العليا

وحدة البحث العلمي



وحدة البحث العلمي

يمثل البحث العلمي أحد أهم الأهداف لكل مؤسسه جامعيه، حيث انه يساهم على الانفتاح وجلب كل ما هو جديد من العلوم والاكتشافات لمعالجة القضايا الاجتماعيه والاقتصادية للمملكة.

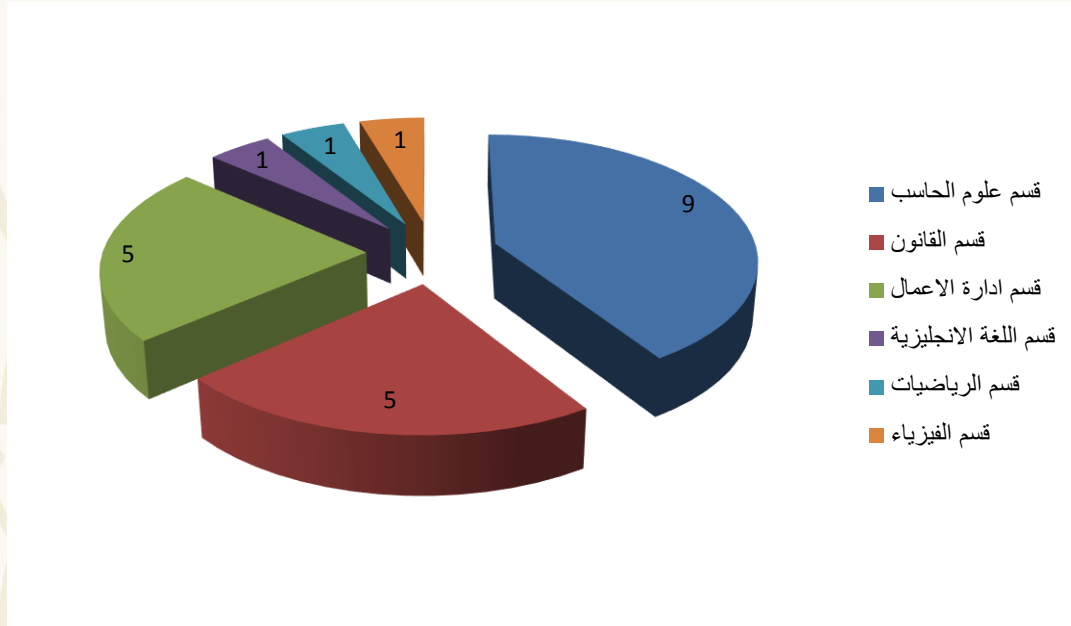
لذلك قامت الكلية بالتعاون مع عمادة العلمي بتهيئة المناخ المناسب للارتقاء بالبحث العلمي وتطبيقاته، الأمر الذي ينعكس إيجابا على أعضاء هيئة التدريس والطلاب والمجتمع على حد سواء.

البحوث العلمية المنشورة

▪ الكتب والبحوث المنتورة في العام الجامعي ١٤٣٦-١٤٣٧ هـ

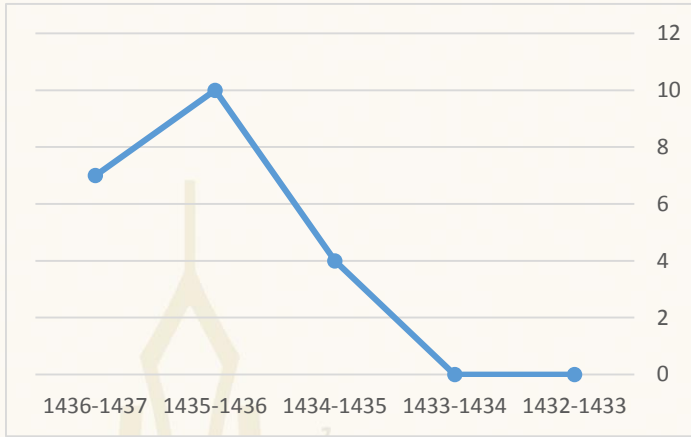
جدول يوضح الابحاث العلمية المنشورة لأعضاء هيئة التدريس بالكلية

النسبة المئوية	المجموع	عدد البحوث غير المدعومة	عدد البحوث المدعومة	القسم
%٤١	٩	٦	٣	علوم الحاسب
%٢٢,٧	٥	٣	٢	القانون
%٤,٥	١	١	٠	اللغة الانجليزية
%٢٢,٧	٥	٥	٠	إدارة الاعمال
%٤,٥	١	١	٠	الرياضيات
%٤,٥	١	١	٠	الفيزياء
%١٠٠	٢٢	١٧	٥	المجموع

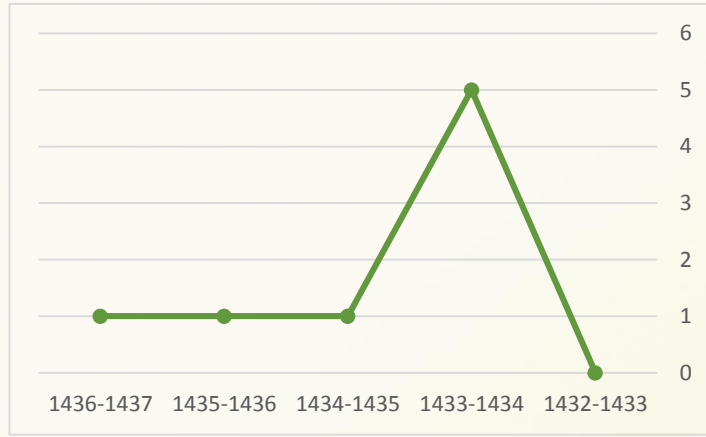


رسم يوضح عدد الابحاث العلمية المنشورة طبقاً لأقسام الكلية عن العام الجامعي ١٤٣٦-١٤٣٧ هـ

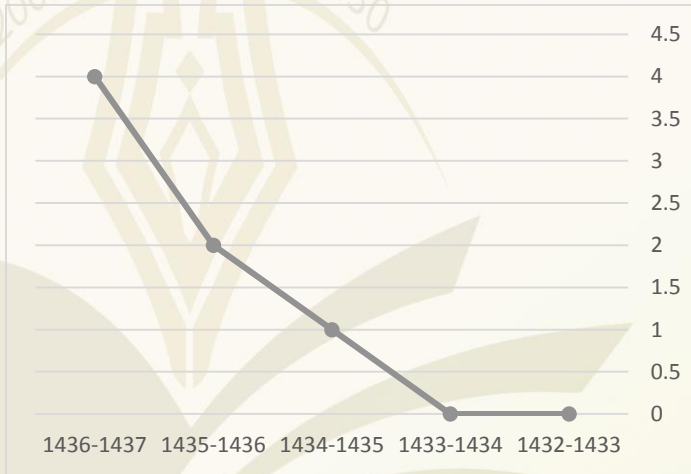
▪ تطور النشر العلمي خلال خمس سنوات من العام الجامعي ١٤٣٣-١٤٣٢ إلى العام الجامعي ١٤٣٧-١٤٣٦ :



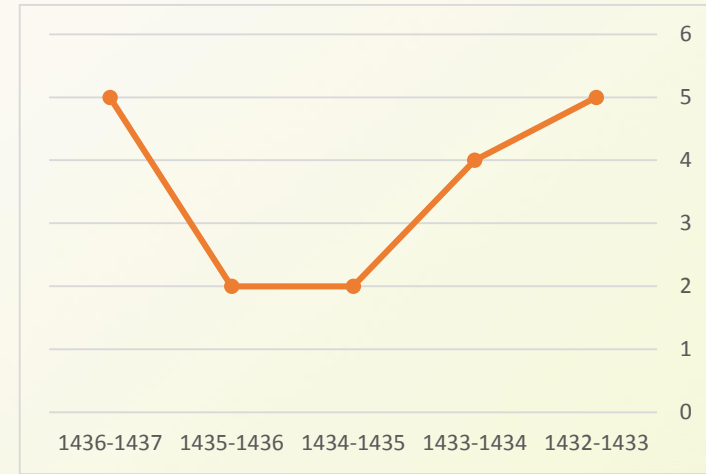
النشر العلمي علوم الحاسب في الفترة من ١٤٣٢/١٤٣٣ الى ١٤٣٦/١٤٣٧ هـ



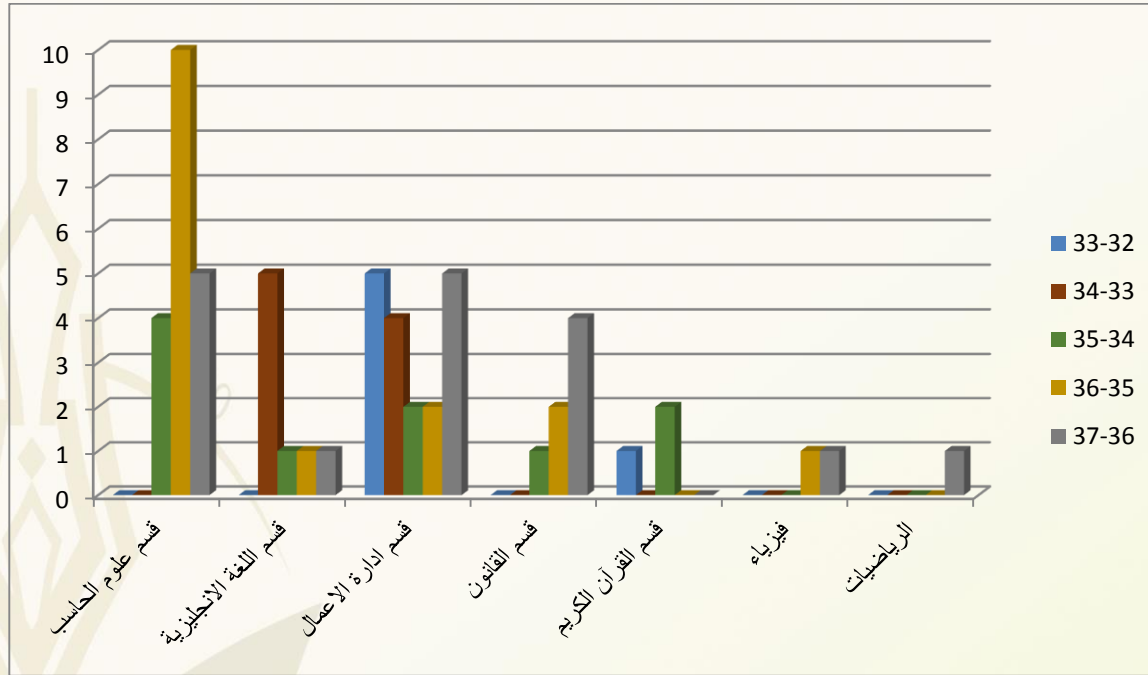
النشر العلمي بقسم اللغة الإنجليزية في الفترة من ١٤٣٢/١٤٣٣ الى ١٤٣٦/١٤٣٧ هـ



النشر العلمي بقسم القانون في الفترة من ١٤٣٢/١٤٣٣ الى ١٤٣٦/١٤٣٧ هـ



النشر العلمي بقسم إدارة الاعمال في الفترة من ١٤٣٢/١٤٣٣ الى ١٤٣٦/١٤٣٧ هـ



رسم بياني يوضح التطور الإجمالي للإنتاج العلمي لأعضاء هيئة التدريس بالكلية من العام الجامعي ١٤٣١-١٤٣٢ إلى العام الجامعي ١٤٣٦-١٤٣٧هـ.

وحدة الشؤون العلمية



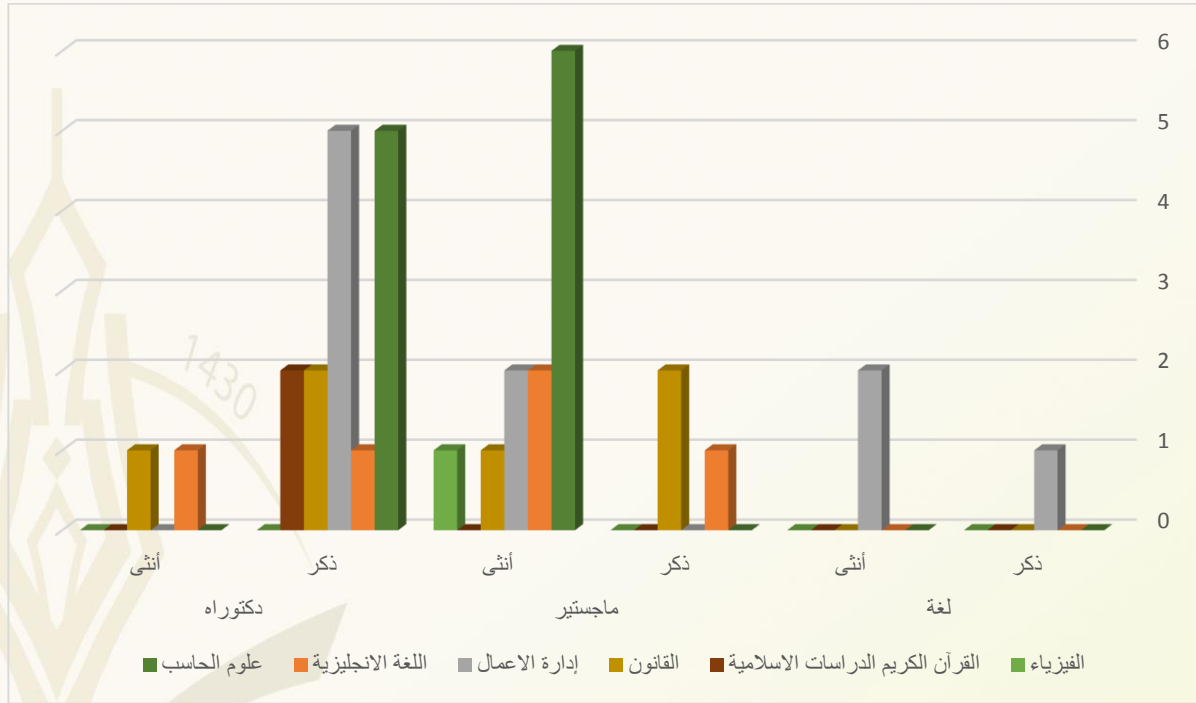
وحدة التتؤون العلمية

تختص الوحدة بالعناية بأعضاء هيئة التدريس المبتعثين وذلك بتقديم الدعم لهم بالمتابعة والعمل على تحقيق متطلباتهم العلمية.

• أعداد المعيدين والمحاضرين المبتعثين حسب الدرجة المبتعث إليها:

جدول أعداد المعيدين والمحاضرين المبتعثين حسب الدرجة المبتعث إليها

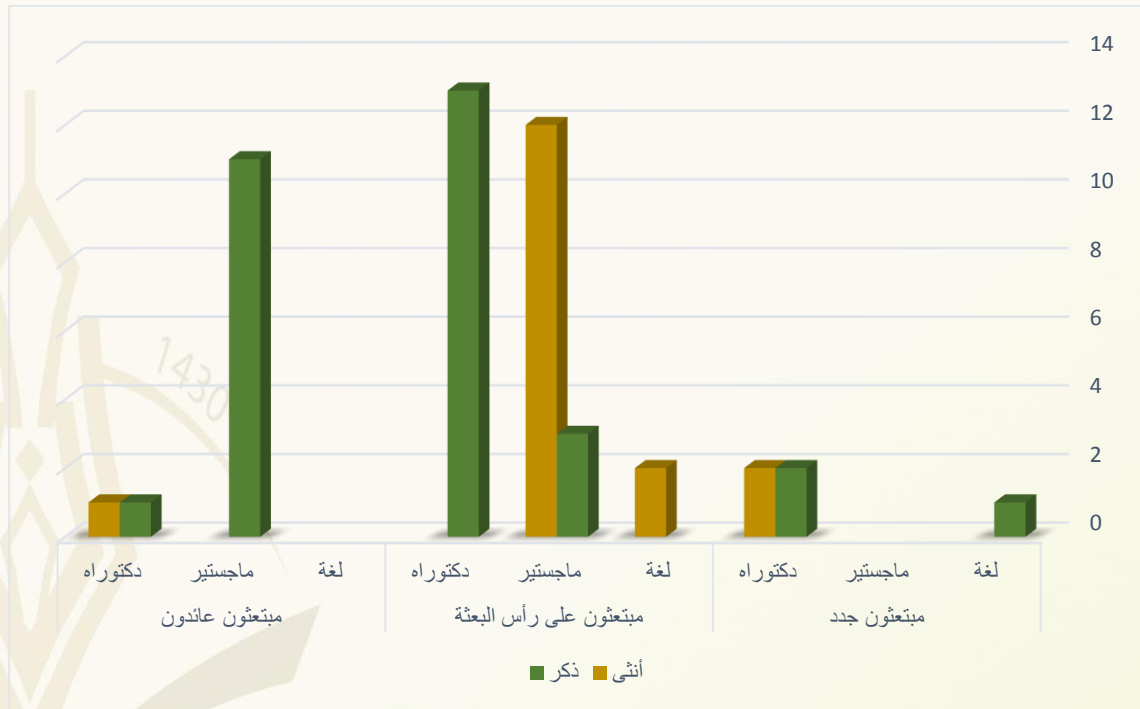
النسبة الى الاجمالي	المجموع			دكتوراه		ماجستير		لغة		القسم
	الاجمالي	أثنى	ذكر	أثنى	ذكر	أثنى	ذكر	أثنى	ذكر	
٣١%	١١	٦	٥	٠	٥	٦	٠	٠	٠	علوم الحاسب
١٤%	٥	٣	٢	١	١	٢	١	٠	٠	اللغة الانجليزية
٢٩%	١٠	٤	٦	٠	٥	٢	٠	٢	١	إدارة الاعمال
١٧%	٦	٢	٤	١	٢	١	٢	٠	٠	القانون
٦%	٢	٠	٢	٠	٢	٠	٠	٠	٠	القرآن الكريم الدراسات الاسلامية
٣%	١	١	٠	٠	٠	١	٠	٠	٠	الفيزياء
١٠٠%	٣٥	١٦	١٩	٢	١٥	١٢	٣	٢	١	المجموع



رسم يوضح أعداد المعيدين والمحاضرين المتبعثين حسب الدرجة المتبعث اليها

• أعداد المبتعثين حسب الحالة (جدد - على رأس البعثة-عائد من البعثة):

القسم	الجنس	مبتعثون جدد			مبتعثون على رأس البعثة			مبتعثون عائدون			المجموع	
		لغة	ماجستير	دكتوراه	لغة	ماجستير	دكتوراه	لغة	ماجستير	دكتوراه	دكتوراه	ماجستير
علوم الحاسب	ذكر	٠	٠	٠	٠	٠	٠	٠	٠	٠	٠	٥
	أنثى	٠	٠	٠	٠	٦	٠	٠	٠	٠	٦	٠
اللغة الانجليزية	ذكر	٠	٠	٠	٠	١	١	٠	٠	٠	٠	١
	أنثى	٠	٠	١	٠	٢	٠	٠	٠	٠	٢	١
إدارة الاعمال	ذكر	١	٠	١	٠	٠	٤	٠	٠	٠	٤	٥
	أنثى	٠	٠	٠	٠	٢	٢	٠	٠	١	٢	١
القانون	ذكر	٠	٠	٠	٠	٢	٢	٠	٠	٠	٢	٢
	أنثى	٠	٠	٠	٠	١	٠	٠	١	٠	١	١
القرآن الكريم	ذكر	٠	٠	١	٠	٠	١	٠	٠	١	٠	٣
	أنثى	٠	٠	٠	٠	٠	٠	٠	٠	٠	٠	٠
الدراسات الاسلامية	ذكر	٠	٠	٠	٠	٠	٠	٠	٠	٠	٠	٠
	أنثى	٠	٠	٠	٠	٠	٠	٠	٠	٠	٠	٠
الفيزياء	ذكر	٠	٠	٠	٠	٠	٠	٠	٠	٠	٠	٠
	أنثى	٠	٠	٠	٠	٠	١	٠	٠	٠	١	٠
المجموع	ذكر	١	٠	٢	٠	٣	١٣	٠	٢	٠	١٤	١٦
	أنثى	٠	٠	٢	٢	١٢	٠	٢	٠	١٢	٣	١٥



رسم يوضح أعداد المبتعثين حسب الحالة

وحدة خدمة المجتمع



وحدة خدمة المجتمع

تقوم وحدة المجتمع بكلية العلوم والدراسات الإنسانية بالغاظ بتقديم برامج توعويه وتدريبيه ومشاركات مجتمعيه لتنمية المجتمع ومؤسساته بحلول مبتكره لمعالجة القضايا والمشكلات الاجتماعية والصحية والاقتصادية لخلق شراكه مجتمعيه مميزه.

• مبادرات الوحدة للفصل الدراسي الأول من العام الجامعي ١٤٣٧/١٤٣٨ هـ:

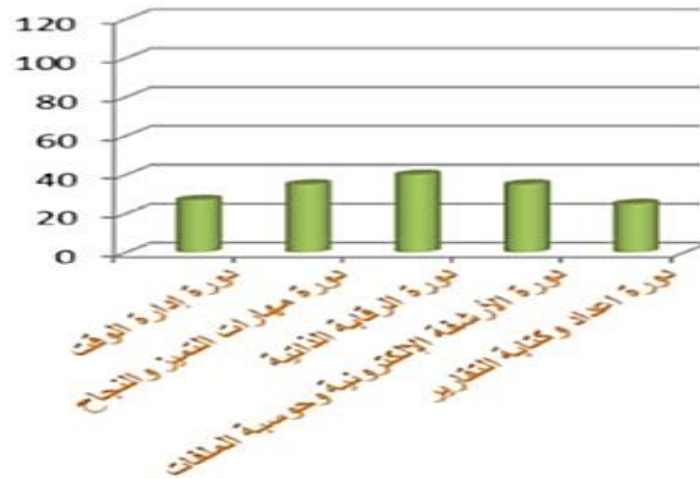
المبادرة	الفئة المستهدفة	عدد المستفيدين	المكان	التاريخ
حملة التبرع بالدم	طلاب/أعضاء هيئة تدريس/موظفين	١٩	مبنى الكلية-قسم الطلاب	١٤٣٨/٢/٨ هـ
يوم الطفولة العالمي	طالبات/أعضاء هيئة تدريس/ مواطنين	٣٠	مبنى الكلية-قسم الطالبات	١٤٣٨/٢/٢٩ هـ
محاضره توعويه عن داء السكري	طلاب/أعضاء هيئة تدريس/موظفين	٩٠	مبنى الكلية-قسم الطلاب	١٤٣٨/٣/٦ هـ
يوم في خدمة مجتمعي	طالبات	٤٠	مبنى الكلية-قسم الطالبات	١٤٣٨/٣/٧ هـ

التاريخ	المكان	عدد المستفيدين	الفئة المستهدفة	المبادرة
١٤٣٨/٣/١٤ هـ	بنادي الحي النسائي بالفاط	٥٠	طالبات/ أعضاء هيئة تدريس/ مواطنين	مهرجان التسوق للمشاريع الصغيرة
١٤٣٨/٣/١٥ هـ	مبنى الكلية-قسم الطالبات	١١	مواطنين	الاحتفال باليوم العالمي لذوي الاحتياجات الخاصة
١٤٣٨/٣/٢١ هـ	مبنى الكلية-قسم الطالبات	١٠٥	المحتاجين	حملة كسوة الشتاء
١٤٣٨/٣/٢٣ هـ	مستشفى الامير ناصر السديري بمحافظة الفاط	٧	مراجعي المستشفى	تجميل مدخل مستشفى الفاط

• دورات الوحدة للفصل الدراسي الأول من العام الجامعي ١٤٣٧/١٤٣٨ هـ:

رقم	اسم البرنامج	عدد المستفيدين
1	دورة إدارة الوقت	27
2	دورة مهارات التميز والنجاح	35
3	دورة الرقابة الذاتية	40
4	دورة الأرشفة الإلكترونية وحوسبة الملفات	35
5	دورة اعداد وكتابة التقارير	25

رسم بياني يوضح الدورات المنعقدة وعدد المستفيدين





التواصل مع الكلية

البريد الإلكتروني: cshg@mu.edu.sa



Cshghat



@cshghat



alghatcollege



Cshghat