



كلية التربية بالمجمعة

**Questionnaire model assessing academic
advise 2 nd semster 1436-1437 H**

وكالة التطوير والجودة

تقييم عمليتي التسجيل والإرشاد الأكاديمي العام الجامعي ١٤٣٦-١٤٣٧ هـ الفصل الدراسي الثاني

القسم: الأحياء

التقدير النجمي	المتوسط	المجموع	لا اوافق بشدة		لا اوافق		الى حد ما		أوافق		أوافق بشدة		عبارات التقييم
			١		٢		٣		٤		٥		
			%	ك	%	ك	%	ك	%	ك	%	ك	
***	2.7	108	17.5	7	30.0	12	25.0	10	20.0	8	7.5	3	1 لم تواجهني مشاكل اثناء عملية التسجيل الالكتروني.
****	3.8	153	2.5	1	5.0	2	20.0	8	52.5	21	20.0	8	2 كانت مصادر مساعدتي لاستكمال تسجيل المقررات متوفرة.

****	3.9	157	0.0	0	2.5	1	25.0	10	50.0	20	22.5	9	كانت هناك اعلانات وارشادات واضحة في الكلية لمساعدتي في استكمال تسجيل المقررات.	3
****	4.5	180	0.0	0	0.0	0	10.0	4	30.0	12	60.0	24	كان المرشد الاكاديمي في القسم متعاون معي لتحقيق رغباتي في تسجيل المقررات.	4
****	3.7	146	2.5	1	7.5	3	32.5	13	37.5	15	20.0	8	كانت عملية التسجيل منظمة.	5
****	3.7	149	0.0	0	2.5	1	40.0	16	40.0	16	17.5	7	كانت فترة الانتظار لإنهاء عملية التسجيل عن طريق ادارة شؤون الطلاب في القسم مقبولة.	6
****	4.1	164	0.0	0	2.5	1	20.0	8	42.5	17	35.0	14	وجدت تعاون من قبل الموظفين في شؤون الطلاب لحل المشاكل التي واجهتني لاستكمال تسجيل المقررات.	7
****	4.3	172	0.0	0	2.5	1	12.5	5	37.5	15	47.5	19	تم اعلامي بمواعيد تسجيل المواد والحذف والاضافة وتغيير الشعب وفق الاجراءات النظامية.	8
****	4.1	162	0.0	0	2.5	1	25.0	10	37.5	15	35.0	14	الفترة الزمنية المتاحة للتسجيل مناسبة.	9
****	4.1	165	0.0	0	0.0	0	20.0	8	47.5	19	32.5	13	كانت هناك اعلانات وارشادات واضحة في القسم لمساعدتي للحصول على الارشاد الاكاديمي المناسب.	10
****	4.4	176	0.0	0	0.0	0	10.0	4	40.0	16	50.0	20	شرح لي المرشد الأكاديمي الصلة بين المقررات الدراسية وتفاصيل	11

****	4.5	180	0.0	0	2.5	1	7.5	3	27.5	11	62.5	25	ساعدني المرشد الأكاديمي في تسجيل الساعات الدراسية المتوافقة مع قدراتي والنظام الجامعي .	12
****	4.4	175	0.0	0	7.5	3	0.0	0	40.0	16	52.5	21	يتواجد المرشد الأكاديمي خلال الساعات المكتبية المخصصة للإرشاد الأكاديمي .	13
****	4.5	180	0.0	0	0.0	0	2.5	1	45.0	18	52.5	21	علاقتي بالمرشد الأكاديمي جيدة.	14
*****	4.6	184	0.0	0	0.0	0	5.0	2	30.0	12	65.0	26	كان المرشد الأكاديمي ملتزم بتوجيهي ولحل مشكلاتي الأكاديمية.	15
****	4.3	170	0.0	0	2.5	1	10.0	4	47.5	19	40.0	16	كان المرشد الأكاديمي متابعاً لمدى تقدمي أثناء الفصل الدراسي .	16
****	4.3	170	0.0	0	5.0	2	7.5	3	45.0	18	42.5	17	وجدت تشجيعاً من مرشدي الأكاديمي لتطوير أفكار وتوجهاتي في مجال تخصصي.	17
****	4.3	170	0.0	0	2.5	1	15.0	6	37.5	15	45.0	18	كانت هناك اعلانات وارشادات واضحة في القسم عن توزيع القاعات الدراسية منذ اليوم الاول.	18
82.3	4.11	2961	1.25	9	4.17	30	15.97	115	39.31	283	39.31	283	متوسط النتيجة الكلية للتقييم	

رأي الطالب بشكل عام

86.5	4.3	173	2.5	1	0.0	0	15.0	6	27.5	11	55.0	22	أشعر بالرضا بشكل عام عن مستوى جودة التسجيل والإرشاد الأكاديمي في القسم.
النقاط التي تحتاج إلى تطوير ثلاث نجوم													
النقاط التي تحتاج إلى تحسين نجمة أو نجمتان													
لم تواجهني مشاكل اثناء عملية التسجيل الالكتروني.													
لا يوجد													

مقترحات الطلاب لتحسين عمليتي التسجيل والإرشاد الأكاديمي:

أ- يكزن التواصل مع المرشدة الاكاديمية عبر الايميل دون الحاجة إلى قطع مسافة طويلة للجامعة

ب-

ج-

مسؤولة الأرشد الأكاديمي بالقسم : أ/ حنان خالد د/ إيناس شعبان

رئيسة القسم : د/ منى مكية

د-

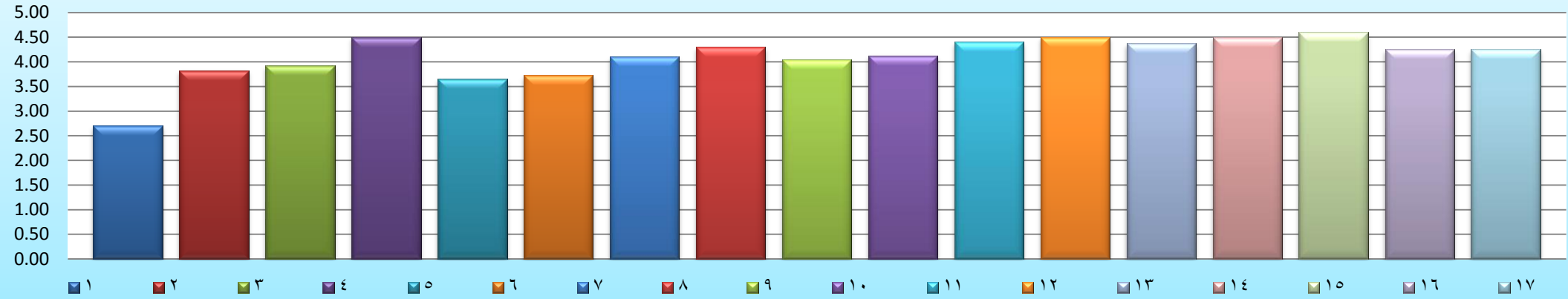
هـ-

و-

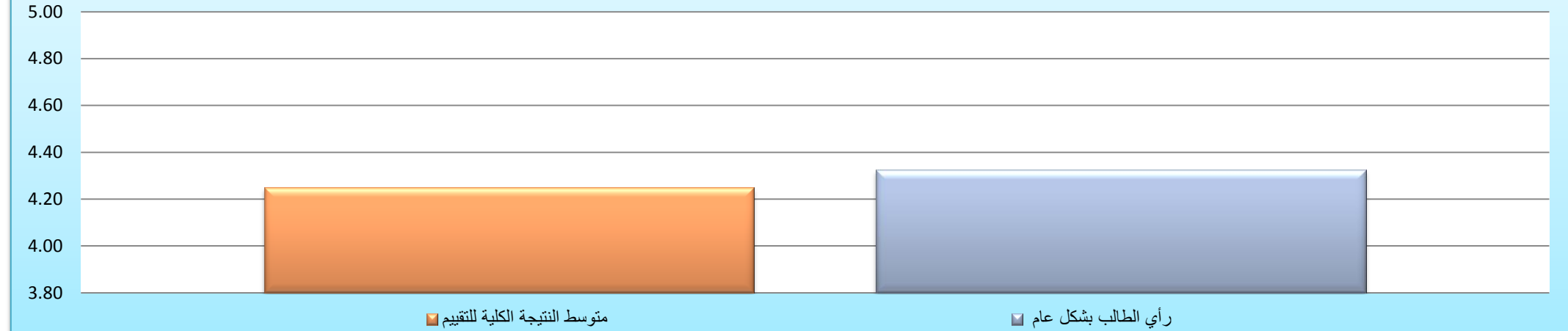
ز-

ح-

شكل (١) يوضح متوسط درجات كل عبارة في استبانة تقييم عمليتي التسجيل والإرشاد الأكاديمي



شكل (٢) يوضح متوسط درجات النتيجة الكلية لتقييم عمليتي التسجيل والإرشاد الأكاديمي



Questionnaire model assessing academic advise 1 st semster 1436-1437 H

تقييم عمليتي التسجيل والإرشاد الأكاديمي العام الجامعي ١٤٣٧-١٤٣٨ هـ الفصل الدراسي الأول

الأحيا

القسم: ء

التقدير النجمي	المتوسط	المجموع	لا اوافق بشدة		لا اوافق		الى حد ما		أوافق		أوافق بشدة		عبارات التقييم
			١		٢		٣		٤		٥		
			%	ك	%	ك	%	ك	%	ك	%	ك	
***	3.5	145	4.9	2	26.8	11	17.1	7	12.2	5	39.0	16	1 لم تواجهني مشاكل اثناء عملية التسجيل الالكتروني.
****	4.1	167	0.0	0	4.9	2	29.3	12	19.5	8	46.3	19	2 كانت مصادر مساعدتي لاستكمال تسجيل المقررات متوفرة.

****	4.2	171	2.4	1	2.4	1	17.1	7	31.7	13	46.3	19	كانت هناك اعلانات وارشادات واضحة في الكلية لمساعدتي في استكمال تسجيل المقررات.	3
*****	4.6	187	0.0	0	0.0	0	9.8	4	24.4	10	65.9	27	كان المرشد الاكاديمي في القسم متعاون معي لتحقيق رغباتي في تسجيل المقررات.	4
****	4.0	166	2.4	1	12.2	5	9.8	4	29.3	12	46.3	19	كانت عملية التسجيل منظمة.	5
****	4.2	173	4.9	2	0.0	0	12.2	5	34.1	14	48.8	20	كانت فترة الانتظار لإنهاء عملية التسجيل عن طريق ادارة شؤون الطلاب في القسم مقبولة.	6
****	4.5	183	0.0	0	0.0	0	12.2	5	29.3	12	58.5	24	وجدت تعاون من قبل الموظفين في شؤون الطلاب لحل المشاكل التي واجهتني لاستكمال تسجيل المقررات.	7
****	4.3	175	0.0	0	4.9	2	9.8	4	39.0	16	46.3	19	تم اعلامي بمواعيد تسجيل المواد والحذف والاضافة وتغيير الشعب وفق الاجراءات النظامية.	8
****	4.2	171	0.0	0	9.8	4	9.8	4	34.1	14	46.3	19	الفترة الزمنية المتاحة للتسجيل مناسبة.	9
****	4.3	176	0.0	0	0.0	0	19.5	8	31.7	13	48.8	20	كانت هناك اعلانات وارشادات واضحة في القسم لمساعدتي للحصول على الارشاد الاكاديمي المناسب.	10
*****	4.6	187	0.0	0	0.0	0	12.2	5	19.5	8	68.3	28	شرح لي المرشد الأكاديمي الصلة بين المقررات الدراسية وتفصيل	11

****	4.5	183	0.0	0	2.4	1	9.8	4	26.8	11	61.0	25	ساعدني المرشد الأكاديمي في تسجيل الساعات الدراسية المتوافقة مع قدراتي والنظام الجامعي .	12
*****	4.6	187	0.0	0	0.0	0	7.3	3	29.3	12	63.4	26	يتواجد المرشد الأكاديمي خلال الساعات المكتبية المخصصة للإرشاد الأكاديمي .	13
*****	4.5	186	0.0	0	2.4	1	7.3	3	24.4	10	65.9	27	علاقتي بالمرشد الأكاديمي جيدة.	14
*****	4.6	187	0.0	0	0.0	0	7.3	3	29.3	12	63.4	26	كان المرشد الأكاديمي ملتزم بتوجيهي ولحل مشكلاتي الأكاديمية.	15
****	4.4	182	0.0	0	2.4	1	14.6	6	19.5	8	63.4	26	كان المرشد الأكاديمي متابعاً لمدى تقدمي أثناء الفصل الدراسي .	16
****	4.4	180	0.0	0	7.3	3	9.8	4	19.5	8	63.4	26	وجدت تشجيعاً من مرشدي الأكاديمي لتطوير أفكارتي وتوجهاتي في مجال تخصصي.	17
****	4.3	176	0.0	0	4.9	2	22.0	9	12.2	5	61.0	25	كانت هناك اعلانات وارشادات واضحة في القسم عن توزيع القاعات الدراسية منذ اليوم الاول.	18
86.2	4.31	318 2	0.81	6	4.47	3 3	13.14	9 7	25.8 8	191	55.6 9	411	متوسط النتيجة الكلية للتقييم	

رأي الطالب بشكل عام

88.3	4.4	181	2.4	1	2.4	1	12.2	5	17.1	7	65.9	27	أشعر بالرضا بشكل عام عن مستوى جودة التسجيل والإرشاد الأكاديمي في القسم.
النقاط التي تحتاج إلى تطوير ثلاث نجوم													
النقاط التي تحتاج إلى تحسين نجمة أو نجمتان													
لم تواجهني مشاكل اثناء عملية التسجيل الالكتروني.													
لا يوجد													

مقترحات الطلاب لتحسين عمليتي التسجيل والإرشاد الأكاديمي:

أ- فتح شعب زيادة

ب-

ج- مسؤولة الأرشد الأكاديمي بالقسم: أ/ حنان خالد د/ إيناس شعبان

رئيسة القسم: د/ منى مكية

د-

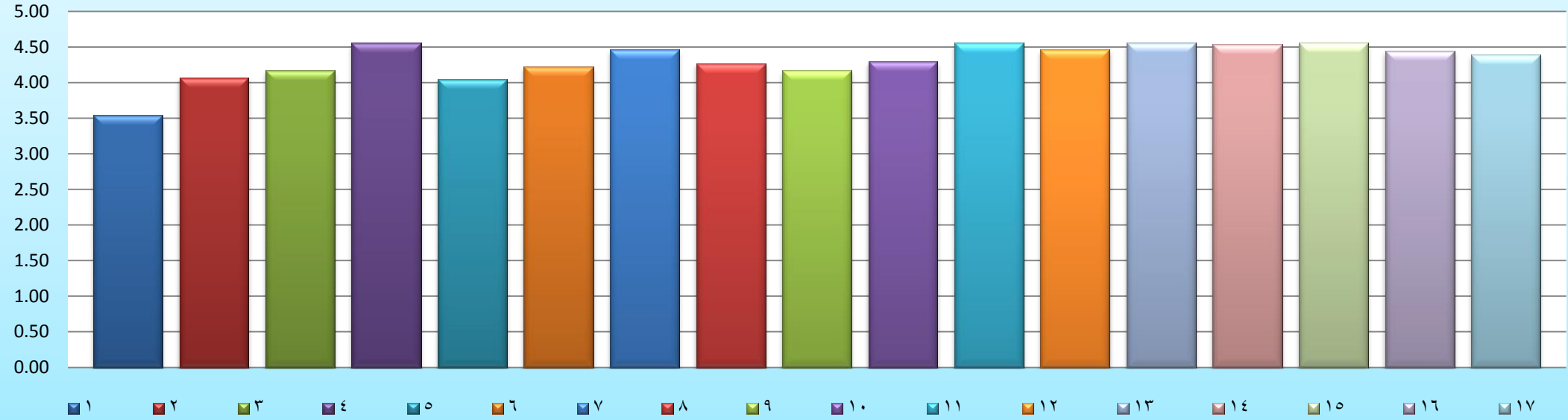
هـ-

و-

ز-

ح-

شكل (١) يوضح متوسط درجات كل عبارة في استبانة تقييم عمليتي التسجيل والإرشاد الأكاديمي



شكل (٢) يوضح متوسط درجات النتيجة الكلية لتقييم عمليتي التسجيل والإرشاد الأكاديمي

