

# ENTERPRISE FORUM SAUDI ARABIA



ما هو





# منتدى MIT

فرع السعودية ✦

هو الفرع رقم 28 جزء من شبكة عالمية من الفروع التي تركز نفسها للترويج ودعم ريادة الأعمال والابتكار على مستوى العالم. تم تأسيس هذا الفرع في عام 2015



## رؤيتنا

بناء عالم أفضل من خلال الإسراع في عملية خلق وتنمية شركات تجارية وأجتماعية ذات مستوى عالمي.

## رسالتنا

تقديم المعرفة والتواصل والتدريب لرواد الأعمال المحليين مما يمكنهم من سرعة تحويل الأفكار إلى شركات تغير من وجه العالم. نحن شبكة عالمية من المؤسسات المحلية المستوحاة من MIT والمنفتحة على العالم.

# باب رزق جميل مسابقة منتدى MIT السعودية

مؤتمر StartSmart  
السنوي



المسابقات

التعليم



العلاقات

التوجيه والأرشاد



الدعم التمويلي

التعاونات والشراكات



# مسابقة منتدى MIT السعودية 2016-2015



# التعاونات والشراكات



الأخبار واللقاءات  
الصحفية والراديو



وسائل  
التواصل الاجتماعي



الاتصالات الشبكية  
مع المتقدمين



أكثر من  
20 زيارة للجامعات  
والمؤسسات



# التعليم



جامعة الملك عبدالله  
للعلوم والتقنية  
King Abdullah University of  
Science and Technology



#انت\_يكرة  
MITEFSAUDI

سجل الآن : [MITEFSAUDI.ORG](http://MITEFSAUDI.ORG)

PGI  
ENTERPRISE  
FORUM  
SAUDI ARABIA





# إحصائيات مسابقة MTIEF السعودية



## نماذج التقديم



# إحصائيات مسابقة MTIEF السعودية



## Startsmart



# شركائنا

شركاء الإرشاد والتوجيه



الشريك التدريبي



الشريك المصرفي



الشريك الإعلامي



الشريك التقني



الشريك الإقليمي



بالتعاون مع :



#انت\_بكرة  
MITFSAUDI

سجل الآن : [MITFSAUDI.ORG](http://MITFSAUDI.ORG)

EGT  
ENTERPRISE  
FORUM  
SAUDI ARABIA



# لجنة التحكيم

لجنة تحكيم المرحلة الثانية لمساري الأفكار والمشاريع



**Faris Al-Turki**

Founder & CEO of  
#Faris\_Breakfast



**Ahmad Mahayri**

Member of the Board of Directors  
CEO at Namaa Al Munawara



**Hatim Alkahily**

General Manager  
Western Province  
"Careem"



**Ahmad Helal**

Director at  
Flat6labs Jeddah



**Omar al shaba'an**

Director of Business  
Development at Healthcare  
Development Holding Co



**Osama M. Ashri**

VP Strategy  
at Namaa Al Munawara



**Aara Mansouri**

Senior Associate  
& Corporate Development  
at Olivian



**Emad Al-Qurashi**

Marketing Director  
Retail Strategy at Panda  
Retail rnmwaw



**Amal Dokhan**

Program Development  
Management at King Abdullah  
University of Science



**Hatem Kameli**

Managing Director at  
iCLICK



# لجنة التحكيم

لجنة تحكيم المرحلة الثالثة لمساري الأفكار والمشاريع



**Nashwa Taher**  
Director at Al Taher group



**Mudassir Sheikh**  
Founder/MD at Careem



**Tariq Linjawi**  
CEO and Managing Partner, UCG SA



**Hani Khoja**  
CEO & Managing Partner, Elixir Management Consultancy



**Osama Natto**  
Business Architect and Founder/CEO of Innovative Business Solutions



**Rakan Aleidi**  
Managing Director at Endeavour Saudi Arabia



**Reem Assad**  
Investment Advisory at Saudi Faransi Capital Co.



**Radd Al Saady**  
Senior Managing Director Business Development at ALJI



**Tuba Terekli**  
Co-Founder and CEO at Qotuf Al Riyadh CO.



**Ali Sheneamer**  
CCO at Buba Saudi Arabia



# فرق المرحلة النهائية





مسار المشاريع الناشئة

مسار الأفكار



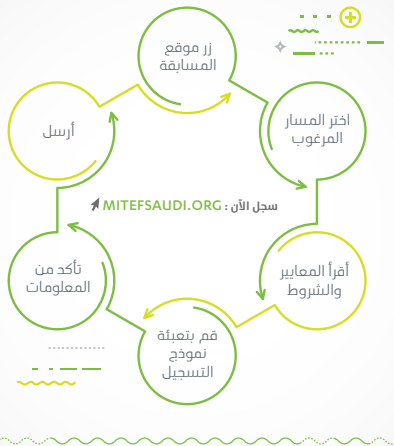


مسابقة منتدى MIT السعودية  
2017-2016



# كيفية التقديم





# معايير التقديم للمسارات

## مسار المشاريع الناشئة

- عضوان على الأقل بكل فريق
- شخص واحد على الأقل، يحمل الجنسية السعودية في الفريق
- عرض نموذج تشغيلي، يستحسن أن يصاحبه بعض عوامل الجذب للمستخدمين وبعض المبيعات
- لا يتعدى دخل الشركة السنوي مليون ريال سعودي
- عمر المنشأة من صفر - 5 سنوات
- مسجلة رسمياً في المملكة العربية السعودية
- يمكن أن تكون شركتك الناشئة في أي مجال

## مسار الأفكار

- عضوان على الأقل بكل فريق
- شخص واحد على الأقل، يحمل الجنسية السعودية في الفريق
- غير مطلوب عرض نموذج تشغيلي حين التقديم الأولي
- بدون مبيعات في التقديم الأولي
- غير مطلوب تسجيل رسمي وقت التقدم
- يجب ألا يكون المتقدم قد حصل على أي تمويل في السابق
- يمكن للأفكار أن تكون في أي مجال تجاري أو اجتماعي

## مسار الشركات الاجتماعية

- عضوان على الأقل بكل فريق
- شخص واحد على الأقل، يحمل الجنسية السعودية في الفريق
- عرض نموذج تشغيلي، يستحسن أن يصاحبه بعض عوامل الجذب للمستخدمين
- عمر المنشأة من صفر - 5 سنوات
- مسجلة رسمياً في المملكة العربية السعودية (كصفة تجارية حالياً بحكم الأنظمة المعمول بها)
- يمكن أن تكون شركتك الاجتماعية في أي مجال
- يجب ان تكون المنتجات او الخدمات المقدمة تعالج تحديات اجتماعية وتستهدف فئات محتاجة او مهمله في المجتمع

## الفروقات الأساسية بين المسارات

### مسار الشركات الإجتماعية

- يجب تسجيل الشركة/ المؤسسة بشكل رسمي في وزارة التجارة والتحصل على سجل تجاري
- لكي تستطيع التقدم لمسار الشركات/المؤسسات الإجتماعية، يجب ان تكون الخدمات والمنتجات المقدمة في الأساس تعالج مشاكل اجتماعية، اقتصادية، بيئية وغيرها

### مسار الشركات الناشئة

- يجب تسجيل الشركة/ المؤسسة بشكل رسمي في وزارة التجارة والتحصل على سجل تجاري
- للتقدم لمسار الشركات/ المؤسسات الناشئة، تستطيع التقدم في أي مجال تجاري (مجال المواصلات، الاتصالات، المعلومات وغيرها)

### مسار الأفكار

- لا حاجة لتسجيل الشركة/ المؤسسة بشكل رسمي
- تستطيع التقدم بأي فكرة تجارية او اجتماعية

## معايير التقييم

يتم إعطاء الجزء الأكبر من الدرجة لكيفية تكوين الفريق. يبحث المحكمون عن الخبرة والقيمة المضافة وعلاقة كل عضو بالفريق بالمشروع والفكرة المقدمة

الفريق

الابتكار وتحسين الحلول الحالية و/أو التميز عن المنافسين الحاليين أو الشركات المماثلة بالمنتجات او الخدمات المقدمة. من خلال هذا التعريف، فالابتكار لا يعني بالضرورة التكنولوجيا

الابتكار

لا يجب أن تقتصر فكرة المشاريع أو الشركات الناشئة على السوق المحلية. ويجب استهداف السوق العالمية بدرجة ولو ضئيلة. يجب أن يكون المشروع أو الفكرة قابلة للتوسع على المستوى الإقليمي والعالمي.

القابلية للتوسع

قدرت الافكار والمشاريع الاجتماعية والربحية على الحفاظ على الأستدامة المالية

الأستدامة  
المالية

مقدار الأثر الاجتماعي الناتج عن هذه المشاريع على المجتمع

الأثر الاجتماعي

# الجوائز

## مسار الشركات الناشئة

الفائز الأول:  
100 ألف ريال سعودي

الفائز الثاني:  
25 ألف ريال سعودي

الفائز الثالث:  
15 ألف ريال سعودي

## مسار الشركات الإجتماعية

الفائز الأول:  
100 ألف ريال سعودي

الفائز الثاني:  
25 ألف ريال سعودي

الفائز الثالث:  
15 ألف ريال سعودي

## مسار الأفكار

الفائز الأول:  
20 ألف ريال سعودي

الفائز الثاني:  
15 ألف ريال سعودي

الفائز الثالث:  
10 ألف ريال سعودي

# متنی



## الجدول الزمني

### ----- مسابقة منتدى MIT السعودية الدورة الثانية -----

التاريخ	الفعاليات
15 سبتمبر 2016	الترويج الأولي والتشويقي للمسابقة
6 أكتوبر 2016	فتح باب التقديم الإلكتروني للمسابقة
أكتوبر - 2016 الأسبوع الأول من يناير 2017	زيارات الجامعات والمعاهد والمراكز للترويج للمسابقة
4 يناير 2017	الموعد النهائي للتقديم
10 يناير 2017	رفع جميع ملفات المشاركين للنظام وبداية التقييم
19 يناير 2017	الموعد النهائي للتقييم وتسليم النتائج
22 يناير 2017	أعلان 45 فريق الفائز في المرحلة الأولى
22 يناير 2017	تعيين الموجهين والمرشدين للفريق



## الجدول الزمني

### مسابقة منتدى MIT السعودية الدورة الثانية

29 يناير - 1 مارس 2017  
العمل على متطلبات المرحلة الثانية والأرشاد

5-8 مارس 2017  
المعسكر التدريبي

9 مارس  
تحكيم المرحلة الثانية والأعلان عن الفائزين 24

11 مارس 2017 صباحاً  
تحكيم المرحلة الثالثة

11 مارس 2017 مساءً  
مؤتمر ستارت سمارت الثاني وأعلان الفائزين

## الجولات التعريفية لمسابقة منتدى MIT السعودية

التاريخ المنظمون المدينة

6 أكتوبر باب رزق جميل جدة

8 أكتوبر مركز سيدانه الثقافي جدة

12 أكتوبر جامعة جدة جدة

13 أكتوبر جامعة الملك عبدالعزيز - كلية الطب جدة

13 أكتوبر الفرقة التجارية الصناعية بجدة جدة

17 أكتوبر جامعة الأعمال والتكنولوجيا - بنين جدة

19 أكتوبر جامعة الأعمال والتكنولوجيا - بنات جدة

24 أكتوبر جامعة الملك عبدالعزيز جدة

27 أكتوبر جامعة أم القرى مكة

1 نوفمبر جامعة دار الحكمة جدة

1 نوفمبر كلية البترجي جدة

## الجولات التعريفية لمسابقة منتدى MIT السعودية

التاريخ ..... المنظمون ..... المدينة

3 نوفمبر	نماء المنورة	الدمام
6 نوفمبر	صندوق الأمير سلطان بن عبدالعزيز لتنمية المرأة	الدمام
6 نوفمبر	غرفة الشرقية	الدمام
7 نوفمبر	جامعة الملك فهد للبترول والمعادن	الدمام
7 نوفمبر	جامعة الدمام	الدمام
7 نوفمبر	جامعة عفت	جدة
21 نوفمبر	جامعة الأمير سلطان - بنين	الرياض
21 نوفمبر	باب رزق جميل	الرياض
22 نوفمبر	جامعة الفيصل	الرياض
22 نوفمبر	جامعة الملك سعود	الرياض

## الجولات التعريفية لمسابقة منتدى MIT السعودية

التاريخ	المنظمون	المدينة
23 نوفمبر	جامعة الإمام محمد بن سعود الإسلامية	الرياض
23 نوفمبر	جامعة الأميرة نورة بنت عبد الرحمن	الرياض
23 نوفمبر	الكلية التقنية ببريدة	القصيم
24 نوفمبر	الفرقة التجارية الصناعية بالقصيم	القصيم
24 نوفمبر	جامعة القصيم	القصيم
28 نوفمبر	جامعة الملك خالد	أبها
29 نوفمبر	جامعة جيزان	جيزان

# شركاء منتدى MIT السعودية

الشريك الحكومي



الهيئة العامة للمنشآت  
الصغيرة والمتوسطة  
Small and Medium Enterprises Authority

الشريك الإقليمي

iiif  
ENTERPRISE FORUM  
PAN-ARAB REGION

الشريك الإعلامي

MIT  
Technology  
Review

شريك التخصصات التقنية



مدينة الملك عبدالعزيز  
للعلوم والتقنية (KAUST)



مركز تطوير الأعمال  
بجامعة الملك سعود  
King Fahd Institute of  
Petroleum Research

الشريك الواعد



إرامكو السعودية  
saudi aramco  
an enterprise

شريك الاستثمار



البنك السعودي للاستثمار  
The Saudi Investment Bank

شريك الوعي المالي



ريالي  
بنك التوعية المالية  
www.riyali.org.sa  
11200 2111

شريك الريادة الاجتماعية



مؤسسة  
الملك خالد الخيرية  
King Abdulaziz Foundation

شريك الابتكار



وادي مكة  
Wadi Hada

شركاء الخدمات



التقوى  
www.al-taqwa.com



ASSOCIATES  
المستشارين



glu  
www.glu.com.sa



ORACLE  
www.oracle.com

ORACLE



Microsoft

#انت\_بكرة  
MITFSAUDI

سجل الآن : MITEFSAUDI.ORG

MIT  
ENTERPRISE  
FORUM  
SAUDI ARABIA



يان رزقا  
www.yan-riqa.com

