

الاختبار النهائي لمقرر مبادئ الاقتصاد الجزئي
الفصل الدراسي الأول للعام الجامعي 1435 / 1436 هـ

السؤال الاول - ضع علامة (√) أمام العبارة الصحيحة، وعلامة (×) أمام العبارة الخاطئة فيما يلي: (8 درجات)

1. اذا كانت نسبة التغير في الكمية المعروضة تساوي 8% و نسبة التغير في السعر تساوي 15% :

- أ. فان العرض يكون ذو وحدة المرونة ()
ب. فان العرض يكون مرن ()
ج. فان العرض يكون غير مرن
د. فان العرض يكون عديم المرونة ()

2. في المدى البعيد في الانتاج :

- أ. يكون عنصر رأس المال فقط ثابت ()
ب. تكون جميع عناصر الانتاج متغيرة ()
ج. تكون جميع عناصر الانتاج ثابتة ()
د. يكون عنصر العمل فقط ثابت ()

3. تصل المنفعة الحدية الى الصفر:

- أ. عندما تصل المنفعة الكلية الى اقصى نقطة لها ()
ب. عندما يصل المستهلك الى نقطة التشبع ()
ج. (أ) و (ب) ()
د. كل ما سبق خطأ ()

4. يحقق المستهلك التوازن عندما :

- أ. تتساوى المنفعة الحدية لكل ريال ينفق على كل سلعة ()
ب. تتساوى المنفعة الكلية لكل ريال ينفق على كل سلعة ()
ج. عندما تصل المنفعة الكلية الى اقصى قيمة لها ()
د. تصل المنفعة الحدية الى الصفر ()

5. الطلب يكون أكثر مرونة :

- أ. بانخفاض نسبة ما ينفق المستهلك من دخله على السلعة ()
ب. بارتفاع نسبة ما ينفق المستهلك من دخله على السلعة ()
ج. (أ) و (ب) ()
د. كل ما سبق خطأ ()

6. إذا كان الطلب غير مرن فإن تغيير السعر باتجاه معين يؤدي إلى :

أ. تغيير الإيراد الكلي بالاتجاه نفسه ()

ب. تغيير الإيراد الكلي بالاتجاه المعاكس ()

ج. عدم تغيير الإيراد الكلي وبقائه على حاله ()

د. كل ما سبق خطأ ()

الرقم الجامعي :

7. المنفعة الكلية هي :

أ. إجمالي المنفعة العائدة من استهلاك مجموع الوحدات ()

ب. تتزايد إلى أن تصل إلى نقطة التشبع وتتناقص بعدها ()

ج. التغيير في المنفعة الحدية الناتج عن تغيير الاستهلاك الإضافي بوحدة واحدة ()

د. (أ) و (ج) ()

8. المنفعة الحدية هي :

أ. التغيير في المنفعة الكلية الناتج عن تغيير الاستهلاك بوحدة واحدة ()

ب. إجمالي المنفعة العائدة من استهلاك مجموع الوحدات ()

ج. إجمالي المنفعة العائدة من استهلاك مجموع الوحدات ()

د. هي الحد بين المنفعة الكلية و المنفعة الحدية ()

9. إذا كان بالإمكان تغيير العملية الإنتاجية بسهولة لإنتاج سلعة بديلة :

أ. فإن العرض من السلعة يكون أقل مرونة ()

ب. فإن العرض من السلعة يكون أكثر مرونة ()

ج. فإن الطلب على السلعة يكون أكثر مرونة ()

د. فإن الطلب على السلعة يكون أقل مرونة ()

10. إذا كانت توقعات المنتج توحى بأن الارتفاع في الأسعار سيستمر:

أ. فإن العرض سيكون أقل مرونة ()

ب. فإن العرض سيكون أكثر مرونة ()

ج. فإن العرض سيكون ثابت ()

د. (أ) و (ج) ()

11. قانون تناقص المنفعة الحدية يعني :

أ. كلما ازدادت الكميات المستهلكة من سلعة ارتفعت المنفعة العائدة من استهلاك الوحدة الإضافية منها ()

ب. كلما ازدادت الكميات المستهلكة من سلعة انخفضت المنفعة العائدة من استهلاك الوحدة الإضافية منها ()

ج. كلما ازدادت الكميات المستهلكة من سلعة ارتفعت المنفعة الكلية ()

د. كل ما سبق خطأ ()

12. إذا أدى انخفاض سعر السلعة إلى انخفاض الإيراد الكلي للبائع, دل ذلك على ان الطلب:

أ. مرن ()

ب. غير مرن ()

ج. احادى المرونة ()

د. (أ) و (ج) ()

13. تكلفة الفرصة البديلة لاي نشاط او اختيار هي :

أ. التكلفة المالية ()

ب. تكلفة الفرصة التي تم اختيارها ()

ج. افضل البدائل التي تمت التضحية بها ()

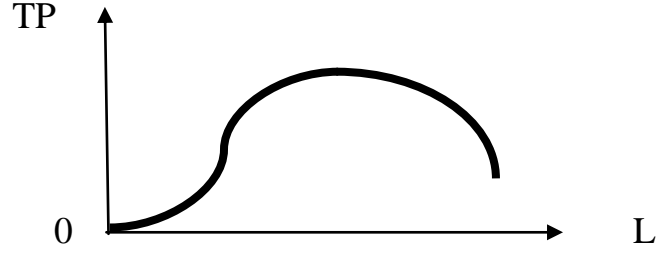
د. (أ) و (ب) ()

اسم الطالب.....

3. اذكر خواص منحنيات السواء :

الرقم الجامعي :

4. من خلال الشكل التالي, حدد مراحل الانتاج الثلاث ووضح طبيعة العلاقة بين المستخدم من العنصر الانتاجي المتغير و حجم الانتاج



السؤال الثالث - اكمل الفراغات في الجدول التالي (4 درجات)

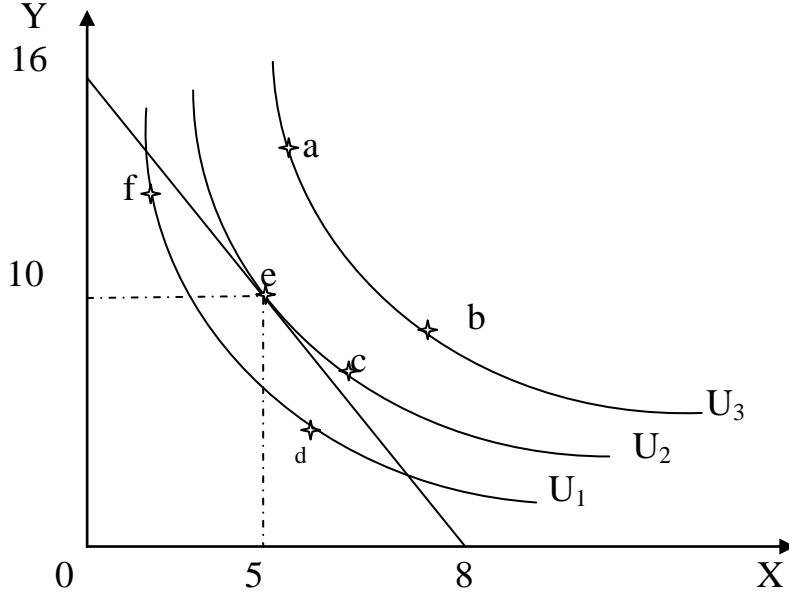
MC تكاليف حدية	ATC تكاليف متوسطة كلية	AVC تكاليف متوسطة متغيرة	TC تكاليف كلية	VC تكاليف متغيرة	FC تكاليف ثابتة	Q حجم الانتاج
			1000			0
			1100			1
				160		2
50						3
	315					4
		60				5
60						6
		65				7

السؤال الرابع - (4 درجات)

اسم الطالب

الرقم الجامعي :

يوضح الشكل التالي تفضيلات المستهلك سويلم بين السلعتين X و Y وخط دخله.



- رتب تفضيلات المستهلك بين مختلف النقاط الموجودة على خارطة منحنيات السواء.
- ما هي النقطة التي تمثل توازن المستهلك؟ لماذا هذه النقطة بالذات؟
- ماهي الكميات التي يستطيع ان يشتريها المستهلك من السلعتين X و Y ؟
- هل يستطيع هذا المستهلك أن يكون على منحنى السواء U₃ ؟ لماذا؟
- إذا كان دخل المستهلك يساوي 160 ريال، فكم يساوي سعر الوحدة الواحدة من السلعة X و سعر الوحدة الواحدة من السلعة Y ؟
- كم يساوي MRS_{XY} و MRS_{YX} عند النقطة e ؟

اسم الطالب

الرقم الجامعي :

مع تمنياتي بالنجاح و التوفيق للجميع
أستاذ المقرر د. طارق بن علي