



مرصد المسؤولية الاجتماعية
Social Responsibility Observatory

الدليل التنظيمي

لمرصد المسؤولية الاجتماعية بجامعة المجمعة

١٤٤١هـ - ٢٠٢٠م



بِسْمِ اللَّهِ الرَّحْمَنِ الرَّحِيمِ

مقدمة :

تثبت العديد من الدراسات المختصة أن مجال المسؤولية الاجتماعية يعد من المجالات المهمة والمسؤوليات الملحة للجامعات، وذلك بحكم طبيعة عمل الجامعات وأهدافها ورسالتها ودورها المؤثر في المجتمعات وقدرتها على معالجة قضايا المجتمع المحلي، بالإضافة إلى دورها الرئيس في قبول وتخريج الطلاب والبحث العلمي، الأمر الذي يحتم عليها إيجاد جهة ترتبط تنظيمياً بالإدارة العليا في الجامعة، لتكون بمثابة الذراع التي تستطيع الجامعة من خلالها القيام بوظيفتها في تفعيل مهام المسؤولية الاجتماعية وتحقيق أهدافها.

والمسؤولية الاجتماعية للجامعة تعني الالتزام بممارسة مجموعة من المبادئ والقيم من خلال وظائف الجامعة الرئيسة، على اعتبار أن جوهر الدور الاجتماعي للجامعات هو الالتزام بالعدالة والمصداقية والتميز وتعزيز المساواة الاجتماعية والتنمية المستدامة. وبالنظر إلى واقع جامعة المجمع بصفتها جامعة وطنية، معنية بالعمل على بذل الجهد واستقصائه في عملية تنمية المجتمع، وصولاً إلى تحقيق متطلبات مجتمع المعرفة، انطلاقاً من الرؤية الوطنية في هذا الشأن، نجد أنها وبالإضافة إلى إنجازاتها في جانب وظيفتها التعليمية والبحثية، لم تغفل عن الوظيفة المجتمعية المطلوبة منها، حيث نشطت الجامعة من خلال جهاتها المعنية في تقديم الخدمات الموجهة نحو تطوير المجتمع وتنويره، وذلك من خلال البرامج الأكاديمية والمهنية والتدريبية والتثقيفية، الأمر الذي أسهم في تحقيقها للعديد من الإنجازات النوعية في هذا الجانب.

ولكون الجامعة تبحث عن التميز باستمرار الأمر الذي يحتم أن يتسم عملها بالمراجعة الدائمة بقصد التطوير، ولأن التميز والجودة في الأعمال يستدعي الاتجاه أكثر نحو التخصص الدقيق، واستناداً على توصيات المؤتمرات العلمية ذات العلاقة ومنها ملتقى الجامعات الخليجية والمسؤولية الاجتماعية « رؤى استراتيجية وممارسات فاعلة » والذي استضافته الجامعة في الفترة من ١٠ - ١٢ / ٢ / ٤٣٧ هـ، فقد اقترحت إنشاء مرصد المسؤولية الاجتماعية، ليتولى إدارة ملف المسؤولية الاجتماعية في الجامعة بشكل متخصص بهدف تطويره وذلك من حيث الرصد والتوثيق وبناء المؤشرات وتحليل الواقع وتقديم المبادرات والخطط التطويرية لبرامج المسؤولية الاجتماعية المختلفة.

المشرف على مرصد المسؤولية الاجتماعية

د. فيصل بن فرج المطيري

الباب الأول

تنظيم المرصد واختصاصاته

المادة (1) التعريفات:

يقصد بالألفاظ والعبارات التالية أينما وردت في هذا الدليل المعاني المبينة أمامها ما لم يقتض السياق خلاف ذلك:

الجامعة : جامعة المجمعة.

المدير : مدير جامعة المجمعة.

المرصد : مرصد المسؤولية الاجتماعية بجامعة المجمعة .

الدليل : دليل مرصد المسؤولية الاجتماعية بجامعة المجمعة .

المادة: (2) : " يُشكل مرصد المسؤولية الاجتماعية بجامعة المجمعة ، وفقاً لأحكام ومواد هذا الدليل " .

المادة (3): الأسس والمنطلقات:

ينطلق المرصد من عدد من الأسس والمنطلقات والركائز ، وهي على النحو التالي:

- هدي الشريعة الإسلامية الغراء ، وترجمة لتطلعات القيادة الرشيدة في تنمية المسؤولية الاجتماعية
- دور الجامعات في إيجاد شراكة حقيقية مع مؤسسات المجتمع المدني ، ودفع مسيرة العمل الاجتماعي وفق
- إسس علمية متينة .
- رؤية المملكة العربية السعودية (20-30) في بناء مؤسسات داعمة لتحقيق المسؤولية الاجتماعية .

- رؤية ورسالة وقيم جامعة المجمعة وفقاً للخطة الاستراتيجية الثانية لجامعة المجمعة 1437- 1440هـ وخطة التنمية العاشرة للجامعة 1440-1437هـ بتشجيع ودعم المبادرات المجتمعية.
- توصيات الخبراء والمختصين والمهتمين بالمسؤولية الاجتماعية على المستوى العالمي والخليجي والعربي والوطني، بأهمية وجود مرصد للمسؤولية الاجتماعية، وفقاً لإعلان مؤتمر تالوار (Talloires Declaration) 2005م في فرنسا "الأدوار المدنية والمسؤولية الاجتماعية للتعليم العالي، وملتقى (اللجنة الوطنية القطرية لحقوق الإنسان) والمنعقد في الدوحة 2010م ، وملتقى المسؤولية الاجتماعية الذي نظمه الغرفة التجارية الصناعية بالمدينة المنورة خلال الفترة من 26 - 27 / 5 / 1436هـ، وتوصيات ملتقى الجامعات الخليجية والمسؤولية الاجتماعية " رؤى استراتيجية وممارسات فاعلة " بجامعة المجمعة 1437هـ.

المادة (4) : الارتباط التنظيمي والإداري:

- يرتبط المرصد مباشرة بوكيل الجامعة، ويتولى الإشراف العام على جميع أعمال ونشاطات المرصد الإدارية والمالية والفنية وفقاً للأنظمة واللوائح.
- يكون للمرصد مشرف تنفيذي، يتم ترشيحه من وكيل الجامعة، يتم اختياره من أعضاء هيئة التدريس ومن في حكمهم من السعوديين بالجامعة، ويصدر قرار من مدير الجامعة بتكليفه لمدة عامين، قابلة للتجديد.
- يتولى المشرف على المرصد : إدارة شؤون المرصد المالية والإدارية والعلمية ومتابعة تنفيذ خطته التشغيلية وما يرتبط بها من خطط لوحداته، وإعداد تقاريره وفق اللوائح والأنظمة.

المادة (5) : رؤية المرصد :

تحقيق الريادة في تطوير برامج المسؤولية الاجتماعية .

المادة (6) رسالة المرصد :

يسعى مرصد المسؤولية الاجتماعية لتعزيز دور الجامعة في المجتمع من خلال تفعيل جانب المسؤولية الاجتماعية.

المادة (7) قيم المرصد :

- العمل بروح الفريق.
- التميز .
- الإبداع .
- التحسين المستمر.
- المشاركة المجتمعية.
- المحاسبية.

المادة (8) : أهداف المرصد :

- المساهمة في تحقيق رؤية الدولة في التنمية .
- التفاعل مع خطة الجامعة الاستراتيجية في جانب تحقيق وظيفتها المجتمعية .
- تطوير وإثراء المعرفة في مجال المسؤولية الاجتماعية كمرتكز للتنمية المستدامة في المجتمع.
- العمل على تفعيل ممارسة المسؤولية الاجتماعية لدى منسوبي الجامعة .

- العمل على تفعيل المبادرات الاجتماعية من خلال الشراكة مع مؤسسات القطاعين الحكومي و الخاص ، ومؤسسات المجتمع المدني ، وبالتنسيق مع الجهات ذات العلاقة في الجامعة.
- المساهمة في وضع الحلول العلمية لتعزيز المسؤولية الاجتماعية في المجتمع من خلال البرامج والمبادرات التي تحقق التنمية المستدامة في المجتمع .
- تنمية المهارات والقدرات الذاتية لدى منسوبي الجامعة من (الجنسين) واستثمارها في خدمة المجتمع، وذلك بالتكامل مع كافة قطاعات الجامعة ذات العلاقة.
- التفاعل مع قضايا المجتمع المختلفة بما يسهم في نمو الحس الوطني الايجابي لإفراد المجتمع .
- تأصيل أواصر التعاون مع جهات المسؤولية الاجتماعية على المستوى الخليجي والعربي والعالمي.

المادة (9) : مهام واختصاصات المرصد :

- العمل على تطوير برامج المسؤولية الاجتماعية داخل الجامعة، من خلال اقتراح المبادرات التطويرية المبنية على الرصد والمتابعة لهذا الجانب في الداخل والخارج، بالتكامل مع جهات الجامعة، وفق رؤيتها الاستراتيجية.
- رصد أنشطة المسؤولية الاجتماعية التي تنفذها الجامعة من أجل إخضاعها للتقييم وفق معايير محددة بهدف تطويرها.
- توثيق التجارب الناجحة وأفضل الممارسات في المسؤولية الاجتماعية في مختلف المجالات، وذلك بهدف الاستفادة منها.
- العمل على بناء قاعدة بيانات للمسؤولية الاجتماعية، تشمل جميع الخبراء والباحثين والأكاديميين والمهتمين بالمسؤولية الاجتماعية وذلك بهدف الاستثمار الأمثل للطاقات البشرية المتخصصة.

- اقتراح أدلة العمل الإرشادية المالية والإدارية والنظامية لمؤسسات المسؤولية الاجتماعية لتسهيل الاستفادة منها في أنشطة المسؤولية الاجتماعية المختلفة .
- رصد جميع الفعاليات والمؤتمرات والندوات التي تختص بالمسؤولية الاجتماعية وانتقاء الأهم منها وإبرازه بهدف التشجيع على المشاركة فيه .
- العمل على تبني إجراء دراسات معمقة حول المسؤولية الاجتماعية من جميع جوانبها، وذلك بالتنسيق مع الجهات ذات العلاقة في الجامعة .
- اقتراح برامج تطويرية أكاديمية ومهنية وتثقيفية، والعمل على تطبيق المناسب.
- العمل على تفعيل جانب المؤتمرات والندوات والمحاضرات وورش العمل بالتنسيق مع الجهات ذات العلاقة في الجامعة .
- أي مهام أخرى يكلف بها المرصد في مجال اختصاصه.

المادة (10) : مجلس مرصد المسؤولية الاجتماعية:

أولاً: اختصاص المجلس :

- يتولى مجلس المرصد الإشراف العام على وضع الخطط العامة الكفيلة بتحقيق الأهداف التي من أجلها أنشئ المرصد وفقاً للأسس والمنطلقات والركائز التي قام عليها.
- إقرار ومناقشة مؤشرات قياس أعمال المرصد .
- إقرار تقارير المرصد حول المبادرات والبرامج التي تم تنفيذها.
- اقتراح ما يراه من برامج ومبادرات وفقاً للأنظمة واللوائح.
- ما يحال للمجلس من مجلس الجامعة أو مدير الجامعة .

ثانياً: ارتباط المجلس :

يرتبط المجلس بمدير الجامعة، وتكتسب قرارات المجلس القطعية باعتماد مدير الجامعة لها، وفق اللوائح والأنظمة.

ثالثاً: يشكل المجلس بقرار من مدير الجامعة لمدة عامين قابلة للتجديد لمرة واحدة على النحو التالي:

- وكيل الجامعة
- عميد معهد الملك سلمان للدراسات والخدمات الاستشارية
- عميد خدمة المجتمع والتعليم المستمر
- عميد كلية المجتمع
- عميد البحث العلمي
- عميد شؤون الطلاب
- أحد عمداء كليات الجامعة بقرار من مدير الجامعة
- المشرف على إدارة العلاقات العامة والإعلام الجامعي
- المشرف على مرصد المسؤولية الاجتماعية
- رئيساً .
- عضواً .
- عضواً .
- عضواً .
- عضواً .
- عضواً .
- عضواً .
- عضواً وأميناً

المادة (11) : الهيكل التنظيمي والوحدات الإدارية :

تتكون وحدات المرصد وفقاً لما يلي :

أولاً : مركز العمل التطوعي:

ويتولى نشر ثقافة العمل التطوعي في الجامعة وإثرائها، من خلال إيجاد البرامج النوعية في هذا المجال الهام بالتنسيق مع الجهات ذات العلاقة في الجامعة والمجتمع.

ثانياً: مركز خدمات ذوي الاحتياجات الخاصة:

ويتولى الإشراف على تنفيذ وثيقة الجامعة لدعم الطلاب والطالبات ذوي الإعاقة ، والمساعدة في تقديم الخدمات الاجتماعية والنفسية والطبية والتعليمية والمهنية التي يلزم توفيرها للأشخاص ذوي الإعاقة من منسوبي الجامعة والمجتمع بالتعاون مع الجهات ذات العلاقة في الجامعة وخارجها .

ثالثاً: مركز رعاية الأسرة والطفولة:

مركز يهتم بكل مايتعلق بالأسرة والطفولة في نطاق الجامعة الجغرافي، إضافة إلى تقديم الاستشارات والبحوث ومشاركة المجتمع في مهرجانات الأسرة والطفولة، ونشر حقوق الأسرة والطفلي نطاق الجامعة الجغرافي.

رابعاً: وحدة التوعية والتثقيف:

وتتولى اقتراح برامج التوعية والتثقيف في مجال المسؤولية الاجتماعية، كالبرامج التعليمية والتدريبية والندوات والمحاضرات التي تساعد على نشر ثقافة المسؤولية الاجتماعية، واقتراح عقد المؤتمرات العلمية التي تعنى بقضايا المسؤولية الاجتماعية، والتعاون مع وسائل الاعلام في هذا المجال، وذلك بالتنسيق مع الجهات ذات الاختصاص.

خامساً: وحدة برامج التنمية المحلية:

تتولى متابعة تنفيذ برامج المسؤولية الاجتماعية الواردة بخطة التنمية العاشرة للجامعة ، والخطة الاستراتيجية الثانية للجامعة ، وتفعيل دور الجامعة في تنمية المجتمع المحلي في المجالات الاجتماعية والاقتصادية والثقافية والصحية وتوظيف القوى العاملة ، واقتراح الخطط الكفيلة بتطوير وعي المجتمع المحلي نحو إسهامه في المشاركة في أنشطة الجامعة من خلال نشر ثقافة مبدأ المشاركة الجماعية في تنفيذ أهداف التنمية ، وتقديم المقترحات التي تسهم في تجاوز معوقات تحقيق هذا الدور .

سادساً: وحدة المشاركات المجتمعية:

تتولى متابعة أعمال خدمة المجتمع وتطوير البيئة وتقييم البرامج والخطط التي تنفذها الجهات ذات العلاقة في الجامعة، واقتراح الخطط الداعمة لبناء العلاقات الدائمة مع مؤسسات المجتمع وأفراده للمساهمة في دعم مبادرات الجامعة وخططها التشغيلية ، وبناء خطة الجامعة السنوية للمشاركة في المناسبات المجتمعية المختلفة

المادة (12) : الموارد والنفقات المالية للمرصد :

- يتم تمويل برامج ومبادرات المرصد وفق خطته المعتمدة ضمن بنود ميزانية الجامعة وفق الاجراءات النظامية .
- تفعيل برامج الرعاية والشراكة في تغطية برامج وفعاليات المرصد وفقاً للأنظمة واللوائح .
- قبول التبرعات والمنح والهبات وفقاً للفقرة (18) من المادة (20) من نظام مجلس التعليم العالي والجامعات الصادر بالمرسوم الملكي الكريم رقم (م/ 8) وتاريخ 4/6/1414هـ. ، ووفقاً للمادة (48) من الفصل التاسع "قواعد قبول التبرعات والمنح والوصايا والأوقاف الخاصة بالجامعة والتصرف فيها" من اللائحة المنظمة للشؤون المالية في الجامعات المتوجة بموافقة خادم الحرمين الشريفين رئيس مجلس التعليم العالي بالتوجيه البرقي الكريم رقم 7/ب/9045 وتاريخ 27/6/1416هـ.

الباب الثاني أحكام عامة

المادة (13):

يصدر هذا الدليل بقرار من مدير الجامعة ، ويعد المرجع والمنظم لأعمال مرصد المسؤولية الاجتماعية بجامعة المجمعة .

المادة (14):

يعمل بهذا الدليل فور صدور قرار اعتماده ، ويلغي كل ما يتعارض معه.

المادة (15):

يقوم المرصد بالتنسيق مع وكالات الجامعة وكلياتها وعماداتها وإدارتها كل فيما يخصه ، وتتعاون كافة قطاعات الجامعة مع المرصد لتحقيق أهدافه وفقاً لأحكام ومواد هذا الدليل .

المادة (16):

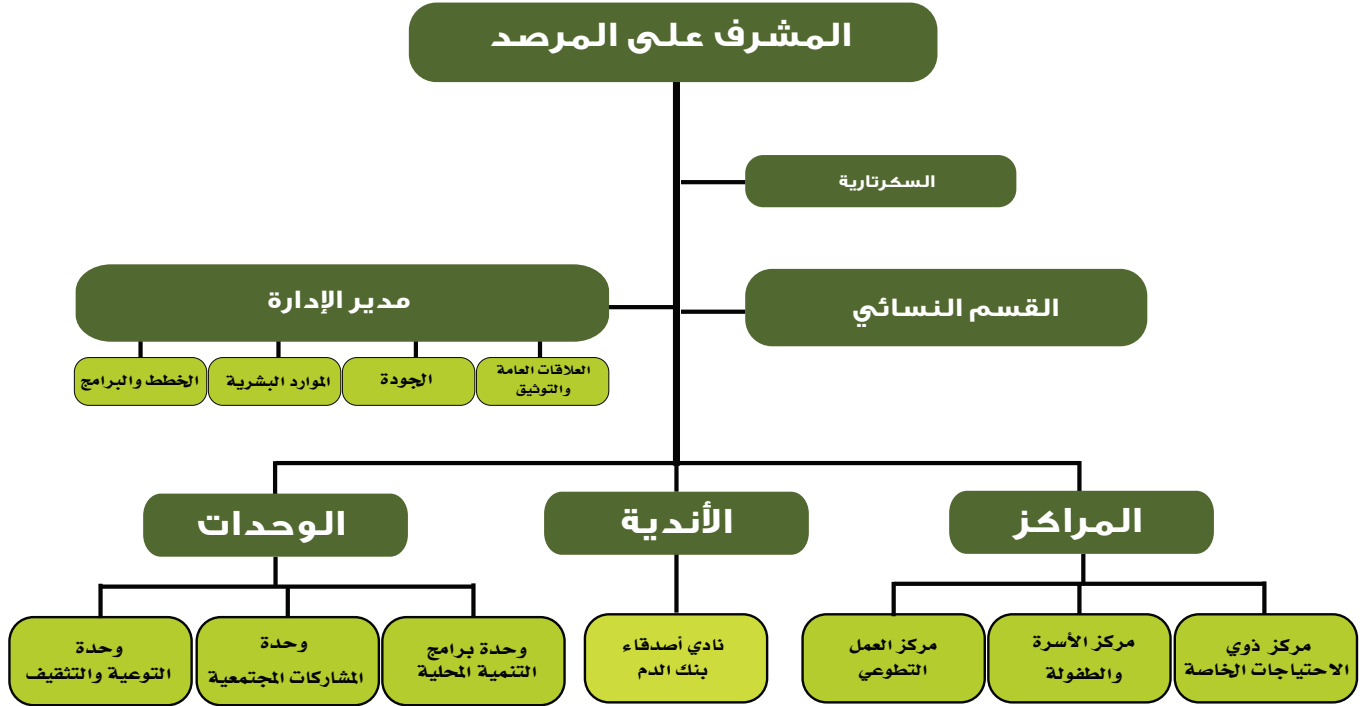
يتولى وكيل الجامعة تحديد القواعد الإجرائية لعمل وحدات المرصد كل فيما يخصه خلال ثلاثين يوماً من تاريخ اعتماد هذا الدليل.

المادة (17):

تتولى لجنة التنظيم والتطوير الإداري بالجامعة بالتنسيق مع وكالة الجامعة تقييم هذا الدليل في ضوء الملحوظات والمرئيات التي ترد بعد تطبيقه مدة عام من تاريخ اعتماده ومن ثم رفع ما تراه لمدير الجامعة للتوجيه حيال ذلك.

المادة (18):

يجوز تعديل أو إضافة أو إلغاء أي من مواد هذا الدليل بعد موافقة مدير الجامعة .





مرصد المسؤولية الاجتماعية
Social Responsibility Observatory

هاتف : 014041071 تحويلة : 1071

فاكس : 0164226196

البريد الإلكتروني : osar@mu.edu.sa

الجوال : 0555824440

الموقع الإلكتروني : <http://mu.sa/zcsiY>