



جامعة المجمعة
Majmaah University

التقرير السنوي لمرصد المسؤولية الاجتماعية العام الجامعي ١٤٤٢ - ١٤٤٣هـ



بِسْمِ اللَّهِ الرَّحْمَنِ الرَّحِيمِ



جدول المحتويات

الصفحة	الموضوع
	كلمة المشرف
	الفصل التمهيدي: عن مرصد المسؤولية الاجتماعية
	نبذه عن المرصد
	الرؤية والرسالة والقيم والأهداف
	الهيكل التنظيمي لوکالة الجامعة
	لجان وفرق المرصد
	الفصل الأول: القوى البشرية بالمرصد
	(١/١) البيانات الإحصائية لمنسوبي المرصد
	(٢/١) تدريب منسوبي المرصد الوكالة
	الفصل الثاني: الأنشطة والفعاليات
	(١/٢) أنشطة المرصد على المستوى الإداري خلال العام الجامعي ١٤٣٩/١٤٤٠هـ
	(١/١/٢) أنشطة قسم الشؤون الإدارية وشؤون الموظفين
	(٢/١/٢) أنشطة قسم العلاقات العامة والإعلام
	(١/٢/١/٢) الأخبار والنشر
	(٢/٢/١/٢) مواقع التواصل الاجتماعي
	(٣/٢/١/٢) أعمال التصميم

	أعمال المحتوى للبوابة الإلكترونية (٤/٢/١/٢)
	تغطية الزيارات والفعاليات وورش العمل والملتقيات (٥/٢/١/٢)
	أنشطة قسم المتابعة (٣/١/٢)
	أنشطة وحدة الخدمات المساندة (٢/٢)
	أنشطة وحدة تنظيم أعمال اللجان ومتابعتها (٣/٢)
	الفصل الثالث: الإنجازات
	إنجازات المرصد على مستوى السياسات خلال العام الجامعي ١٤٤٣/١٤٤٢ هـ (١/٣)
	إنجازات المرصد في مجال المسؤولية الاجتماعية خلال العام الجامعي ١٤٤٠/١٤٣٩ هـ (٢/٣)
	إنجازات المرصد في مجال التعاملات الإلكترونية خلال العام الجامعي ١٤٤٠/١٤٣٩ هـ (٣/٣)
	إنجازات المرصد في مجال الشراكات خلال العام الجامعي ١٤٤٣/١٤٤٢ هـ (٤/٣)
	إنجازات المرصد في مجال البحوث والدراسات خلال العام الجامعي ١٤٤٣/١٤٤٢ هـ (٥/٣)
	الفصل الرابع: مؤشرات قياس الأداء والرؤى المستقبلية
	أهداف ومبادرات الخطة التشغيلية للوكالة (١/٤)
	مؤشرات الأداء للوكالة (٢/٤)
	المعوقات ومقترحات التحسين (٣/٤)
	الرؤى التطويرية للمرصد (٤/٤)

كلمة المشرف:

تعد خدمة المجتمع إحدى الوظائف الرئيسة للجامعات، وذلك على اعتبار أن الجامعة بالإضافة إلى وظيفتها التعليمية والبحثية تتولى إدارة ملف خدمة المجتمع وانطلاقاً من ذلك عملت الجامعات على إيلاء هذا الملف عناية قصوى، وذلك لارتباطه الوثيق بوظائفها المطلوبة منها، ولدوره الحاسم في نجاح خطط التنمية وتماشياً مع هذا التوجه أولت الجامعة موضوع خدمة المجتمع اهتماماً خاصاً، وذلك انطلاقاً من رؤيتها التطويرية والتي تركز في أحد أسسها الكبيرة على فلسفة «جامعة للجميع»، حيث تُعد الجامعة موضوع خدمة المجتمع أحد أهم القضايا التي اعتنت بها في خططها الاستراتيجية بمراحلها الثلاث.

وانطلاقاً من أهداف جامعة المجمعة ورسالتها في خدمة المجتمع، وإسهامها في تلبية احتياجاته، ولأن الجامعة تؤمن بالتخصص بشكل دقيق، وتعمل على مأسسة كل النشاطات التي تعنى بها، فقد تم تأسيس مرصد المسؤولية الاجتماعية ليتولى إدارة ملف المسؤولية الاجتماعية في الجامعة بشكل متخصص بهدف تطويره، وذلك باعتباره أحد المهام الرئيسة في نشاط الجامعة ولارتباطه أيضاً بوظيفة الجامعة المجتمعية، حيث يهدف هذا المرصد إلى الرصد والتوثيق وبناء المؤشرات، وتحليل الواقع، وتقديم المبادرات والخطط التطويرية لبرامج المسؤولية الاجتماعية المختلفة. وقد أسهم المرصد في تقديم حلول مبتكرة للتحديات التي تواجه المجتمع من خلال عدد من المبادرات المجتمعية ساهم في بناءها وتنفيذها منسوبي الجامعة والمجتمع المحلي من مختلف المراحل العمرية والاهتمامات.

وإيماناً منا بأهمية الرصد والتوثيق والشفافية في تنفيذ الأعمال، يضع المرصد تقريره السنوي للعام الجامعي ١٤٤٢/ ١٤٤٣هـ، أمام المتابع، وذلك رغبة في نشر إتاحة المجال من أجل الوصول إلى المعلومة من جهة، والحصول على التغذية الراجعة من جهة أخرى، أملاً في تحقيق متطلبات التطوير المنشود لبرامج ونشاطات المرصد.

المشرف على مرصد المسؤولية الاجتماعية

د. فيصل بن فرج المطيري

الفصل التمهيدي

يعد مجال المسؤولية الاجتماعية من المجالات المهمة والمسؤوليات الملحة للجامعات وذلك بحكم طبيعة عمل الجامعات وأهدافها ورسالتها ودورها المؤثر في المجتمعات وقدرتها على معالجة قضايا المجتمع المحلي ، بالإضافة إلى دورها الرئيس في قبول وتخريج الطلاب والبحث العلمي، الأمر الذي يحتم عليها إيجاد جهة ترتبط تنظيمياً بالإدارة العليا في الجامعة لتكون بمثابة الذراع التي تستطيع الجامعة من خلالها القيام بوظيفتها في تفعيل مهام المسؤولية الاجتماعية وتحقيق أهدافها ، وانطلاقاً من ذلك عملت جامعة المجمعة على إنشاء مرصد المسؤولية الاجتماعية ليكون هو الذراع الذي يساعد الجامعة على القيام بالدور المنوط بها في مجال المسؤولية الاجتماعية ، حيث يتولى المرصد إدارة هذا الملف من خلال تنفيذ المبادرات المحققة لأهداف الجامعة في مجال المسؤولية الاجتماعية .

ويتكون المرصد من عدد من المراكز والوحدات المساندة وهي مركز الاسرة والطفولة ومركز خدمات ذوي الاحتياجات الخاصة ومركز العمل التطوعي ووحدة التوعية والتثقيف ووحدة المشاركات المجتمعية ووحدة برامج التنمية المحلية.

الرؤية :

تحقيق الريادة في تطوير برامج المسؤولية الاجتماعية.

الرسالة:

يسعى مرصد المسؤولية الاجتماعية لتعزيز دور الجامعة في المجتمع من خلال تفعيل جانب المسؤولية الاجتماعية.

الأهداف الاستراتيجية:

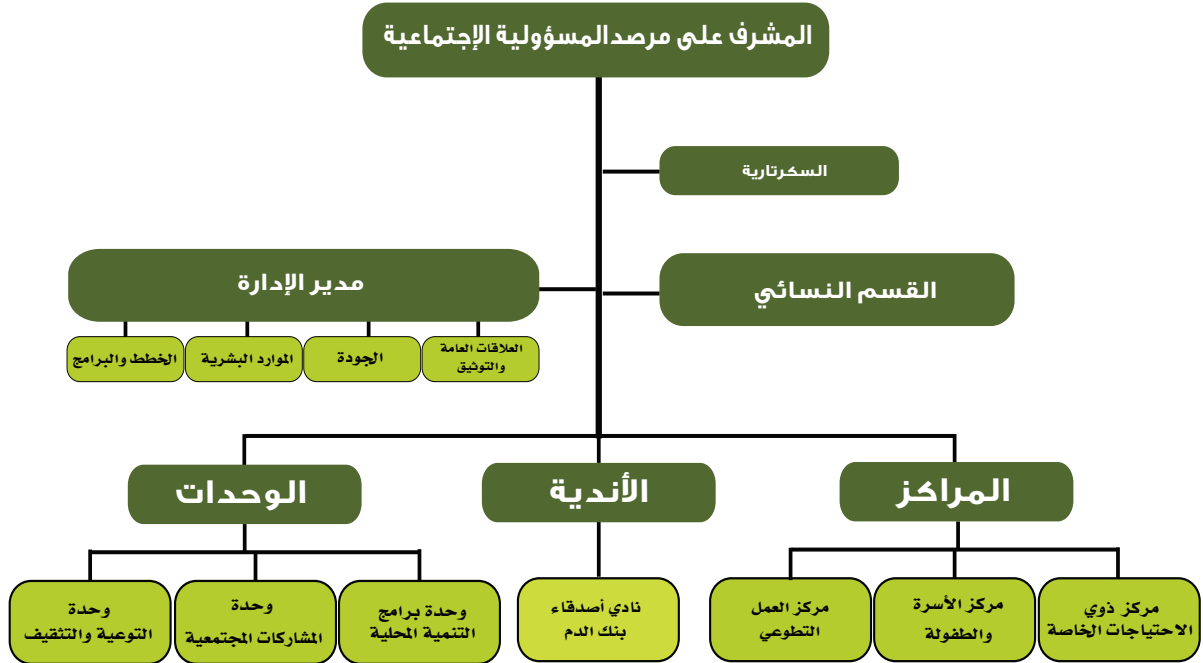
- تطوير وإثراء المعرفة في مجال المسؤولية الاجتماعية كمرتكز للتنمية المستدامة في المجتمع.
- العمل على تفعيل ممارسة المسؤولية الاجتماعية لدى منسوبي الجامعة.
- العمل على تفعيل المبادرات الاجتماعية من خلال الشراكة مع مؤسسات القطاع الحكومي والخاص والغير ربحي، والتنسيق مع الجهات ذات العلاقة في الجامعة.
- المساهمة في وضع الحلول العلمية لتعزيز المسؤولية الاجتماعية في المجتمع من خلال البرامج التي تحقق التنمية المستدامة في المجتمع.
- تنمية المهارات والقدرات الذاتية لدى منسوبي الجامعة من (الجنسين) واستثمارها في خدمة المجتمع، وذلك بالتكامل مع كافة قطاعات الجامعة ذات العلاقة.



- التفاعل مع قضايا المجتمع المختلفة بما يسهم في نمو الحس الوطني الايجابي لإفراد المجتمع.
- تأصيل اواصر التعاون بين المرصد وغيره من المراصد على المستوى الخليجي والعربي والعالمي



الهيكل التنظيمي :





الفصل الأولي

القوى البشرية بإدارة

يعمل المرصد على الاهتمام المستمر باختيار الكوادر البشرية ، حيث يتنوع منسوبي المرصد بين الأكاديميين والفنيين والإداريين وذلك تماشياً مع مهام المرصد واختصاصاته، حيث يتكون منسوبي المرصد مما يلي:

(١/١) البيانات الإحصائية لمنسوبي الإدارة:

جدول يبين أعداد منسوبي المرصد ومؤهلاتهم وفق الجنس للعام الجامعي ١٤٤٢/١٤٤٣هـ.

النسبة	المجموع	أنثى	ذكر	الموهل
٪٣٦	٤	١	٣	دكتوراه
٪١٨	٣	١	٢	ماجستير
٪٩,٥	١	١	١	دبلوم عالي
٪٢٧	٣	٠	٣	دبلوم
٪٩,٥	١	٠	١	ثانوي
٪١٠٠	١١	٣	٨	المجموع
	٪١١٠٠	٪٢٧,٢	٪٧٢,٨	النسبة

(٢/١) تطوير أداء منسوبي المرصد :

يعد التدريب أحد الأسس التي تتبعها المنظمات لتطوير الأداء داخلها مما ينعكس على تطوير أدائها عند تنفيذ مهامها، وانطلاقاً من ذلك حرص المرصد على الاهتمام بهذا الجانب، حيث تتضح جهود المرصد في مجال تطوير منسوبيه في البيانات التالية:

المجموع	برامج خارج الجامعة	برامج المرصد	برامج الجامعة	برامج تنظمها الجامعة	التدريب
٢٦٣	٥٨	٣٧	١١٥	٥٣	
%١٠٠	%٢٣	%١٢	%٤٤	%٢١	النسبة





الفصل الثاني الأنشطة والفعاليات

في إطار الخطة التشغيلية يعمل مرصد المسؤولية الاجتماعية على تقديم البرامج والمبادرات والمشاريع التنموية النوعية حيث تتنوع أنشطة المرصد بين البرامج التنموية والتوعوية والتدريبية والصحية والاستشارات والدراسات والمشاركات الموجهة إلى المجتمع بكافة مكوناتها سواء ما يتعلق في الأسرة أو الطفل أو كبار السن أو ذوي الاحتياجات الخاصة وذلك في نطاق الجامعة الجغرافي.

(١/٢) البرامج التدريبية:

عدد المستفيدين	الجهات المشاركة		المتطوعون	المنسقون	المدربون	البرامج التدريبية	النشاط
	رجال	نساء					
١٠١	٣٨١٦	٥	١٢٢	٦٩	٤٢	٣٩	العدد

(٢/٢) الورش والاجتماعات والفعاليات والمبادرات:

النشاط	الورش	الاجتماعات	الفعاليات	المبادرات	المجموع
العدد	٧٥	٣٢	٣٨	٤	١٤٩
النسبة	٥٠٪	٢١٪	٢٦٪	٢٦٪	١٠٠٪

(٣/٢) الشراكات:

نوع الشراكة	شراكات مع جهات خارج الجامعة	شراكات مع جهات داخل الجامعة	المجموع
العدد	٢٨	٣	٣١
النسبة	%٩٠,٤	%٩,٤	%١٠٠

(٤/٢) البرامج الصحية:

(أ) حملات تبرع الدم :

الوحدات	عدد المتبرعين		المشرفون	المرضى	الاطباء	المتطوعين	الشركاء	أماكن التنفيذ	عدد الحملات
	رجال	نساء							
٢٩٧٠	٢١٠٢	٨٦٨	٣	١١٨	٥٩	٢٢٠	٣٧	٥٩	٥٩

(ب) حملات فحص كبار السن

الوحدات	عدد المستفيدين		المشرفين	المرضى	الاطباء	المتطوعين	الشركاء	أماكن التنفيذ	عدد الحملات
	رجال	نساء							
١١٠	٥٣	٣	٢٦	١٣	٣٩	١٣	١٣	١٣	

ج) التوعية والتثقيف الصحي

عدد البرامج	أماكن التنفيذ	الشركاء	المتطوعون	المتحدثون	المنسقون	المشرفون	عدد المستفيدين
٢٣	عن بعد	١٢	٩٢	٢٣	٢٣	٥	٧٤٢٠

٥/٢) برامج التوعية والتثقيف:

أ) منصة مدرستي

عدد الحملات	أماكن التنفيذ	الشركاء	المتطوعين	المدرسين	المشرفين	عدد المستفيدين	
						رجال	نساء
١١	١١	٨	٢٥	٦	٣	٦٣	٤٧

ب) دعم الاسرة تربوياً خلال جائحة كورونا

عدد البرامج	الشركاء	المتطوعين	المدرسين	المشرفين	عدد المستفيدين	
					رجال	نساء
٢٦	٤	١١٥	٢٦	٦٣		

ج) برامج التوعية والتثقيف

عدد المستفيدين		المشرفين	المديرين	المتطوعين	الشركاء	عدد البرامج
رجال	نساء					
		٣٢	٢٨	١١	٥	٢٨

٦/٢) التطوع:

عدد الساعات التطوعية		عدد الفرص التطوعية	
عدد الساعات التطوعية المقدمة من المرصد	عدد الساعات التطوعية لمنسوبي المرصد	عدد الفرص التطوعية المطروحة من المرصد	عدد الفرص التطوعية لمنسوبي المرصد
١٢٠٤٠	٦٤٠	١٥٠٥	٨٠

٧/٢) برامج الدراسات والاستشارات والمشاركات العلمية:

المجموع	المشاركات العلمية	الاستشارات	الدراسات	النشاط
٥٧	٢١	٣٢	٤	العدد
				النسبة

(٨/٢) خدمات ذوي الاحتياجات الخاصة:

المشاركات المجتمعية	البرامج التطويرية	تجهيزات ذوي الاحتياجات الخاصة
٢	١٢	٩

(٩/٢) ملتقيات وندوات :

ملتقى مجلس شؤون الأسرة والجامعات

الملتقيات		الندوات	
عدد المشاركين	عدد الملتقيات	عدد المشاركين	عدد الندوات
١٦٠٠	١	١٢٣	١

الفصل الثالث الإنجازات

١/٣) الجوائز:

١_ جائزة خدمة المجتمع بجامعة المجمع

هي جائزة ترعاها جامعة المجمع وتمنح للجهات التي قدمت خدمات للمجتمع في مجال المسؤولية الاجتماعية، وقد تم منح المرصد هذه الجائزة نتيجة الخدمات المجتمعية التي قدمها المرصد على المستويين الداخلي والخارجي للجامعة والتي تمثلت في البرامج التطويرية والاستشارات، والمشاركات، واللقاءات والتنظيمات.

٢_ درع مقدم من وزارة الموارد البشرية

هو درع يمنح تكريماً للجهات التي أسهمت في تقديم خدمات تنموية، حيث حصل مرصد المسؤولية الاجتماعية على هذا الدرع نظير الحملات التي قدمها من خلال نادي أصدقاء بنك للتبرع بالدم في عدد من مدن منطقة الرياض.

٣- جائزة الشبكة الإقليمية للمسؤولية الاجتماعية:

هي جائزة تمنح للمؤسسات التي تقدم برامج ومبادرات نوعية في مجال المسؤولية الاجتماعية، وقد حصل المرصد على هذه الجائزة نتيجة الجهود والمبادرات النوعية التي قدمها في مجال المسؤولية على مستوى دول مجلس التعاون.

(٢/٣) العضويات التنموية الداخلية والخارجية:

أ) عضوية برنامج الأثر الأكاديمي:

عضوية برنامج الأثر الأكاديمي للأمم المتحدة (UNA1)، حيث أصبحت الجامعة بهذه العضوية واحدة من أكثر من ١٥٠٠ مؤسسة أكاديمية وبحثية في أكثر من ١٤٥ دولة أعضاء في هذا البرنامج، والذي يقدم من شعبة الاتصال الجماهيري التابع لإدارة الاتصالات العالمية بالأمم المتحدة.

(٣/٣) شهادات :

١_ شهادة شكر من واجهة الرياض

وقد حصل المرصد على هذه الشهادة نتيجة مشاركته في حملة التبرع بالدم من خلال نادي أصدقاء بنك الدم بمرصد المسؤولية الاجتماعية بجامعة المجمعة لمدة يومين بواجهة الرياض بمدينة الرياض، وذلك ضمن مبادرات المرصد التي يسعى من خلالها لدعم العمل المجتمعي والتطوعي في المملكة العربية السعودية.





الفصل الرابع

مؤشرات قياس الأداء والرؤى المستقبلية

(١/٤) أهداف ومبادرات الخطة التشغيلية للإدارة في عام التقرير:
 الهدف الاستراتيجي: الارتقاء بمكانة الجامعة محلياً ودولياً
 الأهداف التفصيلية ١- الالتزام بالمسؤولية الاجتماعية.

الفترة الزمنية المتوقعة للتنفيذ					الجهة المساندة	مسؤولية التنفيذ	المبادرات	مؤشرات قياس الأداء
٢٥/٢٤	٢٤/٢٣	٢٣/٢٢	٢٢/٢١	٢١/٢٠				
					إدارة المرصد	وحدة الخطط والبرامج بالمرصد	تطوير استراتيجية الجامعة في مجال المسؤولية الاجتماعية	إنجاز مبادرة تطوير استراتيجية الجامعة في مجال المسؤولية الاجتماعية
					إدارة المرصد	مركز خدمات ذوي الاحتياجات الخاصة	تطوير مهارات منسوبي الجامعة والمجتمع المحلي في التعامل مع ذوي الإعاقة	عدد دورات تدريبية وورش عمل ومحاضرات بشكل مستمر في مجال التعامل مع ذوي الإعاقة

					إدارة المرصد	مركز خدمات ذوي الاحتياجات الخاصة	تطوير خدمات حافلة الوصول الشامل	بناء خطة التطوير وتنفيذ الخطة
					إدارة المرصد	مركز خدمات ذوي الاحتياجات الخاصة	تطوير سياسة الجامعة تجاه ذوي الإعاقة	اعتماد السياسة من مجلس الجامعة
					إدارة المرصد	مركز خدمات ذوي الاحتياجات الخاصة	تنفيذ معرض التوظيف لذوي الإعاقة بالتعاون مع وزارة الموارد البشرية	إقامة المعرض
					مركز العمل التطوعي	وحدة المشاركات المجتمعية بالمرصد	دعم ومتابعة أنشطة التطوع والشراكات مع مؤسسات المجتمع المحلي	عدد أنشطة التطوع والشراكات التي نفذتها الجامعة مع مؤسسات المجتمع المحلي
					إدارة المرصد	وحدة المشاركات المجتمعية بالمرصد	تعظيم أثر استفادة الجامعة من المسؤولية الاجتماعية للقطاع الخاص	عدد أعمال الرعاية المقدمة من قبل مؤسسات القطاع الخاص

					إدارة المرصد	مركز العمل التطوعي	استمرار عقد الشراكات الفاعلة في مجال التطوع مع الجهات ذات العلاقة	لا يقل عن شراكة واحد في العام
					إدارة المرصد	مركز العمل التطوعي	تدريب منسوبي الجامعة في أعمال التطوع لرفع نسبة مشاركتهم التطوعية	لا يقل عن ورشتين لكل فئة من فئات منسوبي الجامعة سنويا
					إدارة المرصد	إدارة المرصد	استقطاب الكوادر المؤهلة والاستفادة من الخبرات في مجال المسؤولية الاجتماعية	لا يقل عن استقطاب واحد ناجح بشكل سنوي
					إدارة المرصد	نادي أصدقاء بنك الدم	استمرار تنفيذ نادي أصدقاء بنك الدم لحملات التبرع بالدم	لا يقل عن ١ حملة واحدة شهريا

					مركز الأسرة والطفولة	مركز رعاية الأسرة والطفولة	إعداد دراسة علمية عن احتياجات الطفولة في النطاق الجغرافي للجامعة	إنهاء الدراسة وإقرارها
					إدارة المرصد	إدارة المرصد	رفع مستوى تأهيل منسوبي المرصد من خلال الدورات التدريبية وورش العمل والمؤتمرات	لا يقل عن ست فعاليات تطويرية للمنسوبين بشكل سنوي

الأهداف التفصيلية ٢-تحقيق أهداف التنمية المستدامة.

الفترة الزمنية المتوقعة للتنفيذ					الجهة المساندة	مسؤولية التنفيذ	المبادرات	مؤشرات قياس الأداء
٢٥/٢٤	٢٤/٢٣	٢٣/٢٢	٢٢/٢١	٢١/٢٠				
					إدارة المرصد	وحدة برامج التنمية	استمرار تنفيذ مبادرة تعزيز مفاهيم أهداف الأمم المتحدة للتنمية المستدامة	تقرير قياس أثر تنفيذ المبادرة

						وحدة برامج التنمية	إطلاق مبادرة خبراء الجامعة في مجال تطبيقات أهداف الأمم المتحدة للتنمية المستدامة	إنجاز دليل الخبراء
					إدارة المرصد	وحدة برامج التنمية	بناء استراتيجية الجامعة في مجال أهداف التنمية المستدامة واعتمادها	إنجاز بناء استراتيجية الجامعة في مجال أهداف التنمية المستدامة
					مركز العمل التطوعي	وحدة برامج التنمية	تفعيل دور العمل التطوعي في مجال نشر مفاهيم أهداف الأمم المتحدة للتنمية المستدامة	عدد البرامج التطوعية المنفذة لنشر أهداف التنمية المستدامة

(٣/٤) التحديات والمعوقات ومقترحات التحسين :


- ١- ندرة الحوافز المقدمة لمنسوبي المرصد
- ٢- صعوبة تضمين برامج تدريب متخصصة في المسؤولية الاجتماعية
- ٣- صعوبة توفير الدعم اللازم لبرامج مرصد المسؤولية الاجتماعية.

(٤/٤) الرؤى المستقبلية للإدارة :

- ١- استكمال قياس مؤشرات الجامعة ذات العلاقة
- ٢- إطلاق برنامج دبلوم المسؤولية الاجتماعية
- ٣- إطلاق برنامج تطبيقات أهداف الأمم المتحدة للتنمية المستدامة خارج الجامعة
- ٤- استمرار خطة المرصد في تنفيذ المبادرات والبرامج والأنشطة والشراكات

وسائل التواصل:

مرصد المسؤولية الاجتماعية:

العنوان: المملكة العربية السعودية - جامعة المجمعة 

ص.ب: ٦٦ المجمعة: ١١٩٥٢

هاتف ٠١٦٤٠٤١٠٧١ 

فاكس: ٠١٦٤٢٣٦١٩٦ 

ايميل: osar@mu.edu.sa 





مرصد المسؤولية الاجتماعية
Social Responsibility Observatory

