

بسم الله الرحمن الرحيم



تقرير نتائج الاستبانات

للعام الدراسي ١٤٣٨ هـ / ١٤٣٩ هـ

● مقدمة:

تعد التغذية الراجعة من الطلاب والطالبات مهمة لتحسين جودة البرامج والخدمات المقدمة لهم والتي تساعد في إدارة شئونهم، لذا فقد تم تصميم هذه الاستبانات لجمع المعلومات من الطلبة بالسنة النهائية عن خبرتهم بالكلية من خلال الأقسام التي درسوا بها.

كما أنه موضح بالتقرير أدناه نماذج للاستبانات التي قدمت للطلاب والطالبات بالكلية وكذلك ملخص وتحليل لنتائج تلك الاستبانات والتي من خلالها تعطى مؤشرات لنقاط القوة (الإيجابيات) والعمل على زيادة تحسينها وتطويرها كما توضح لنا أيضاً نقاط الضعف (السلبيات) أي مواطن الخلل والتي من أجلها صممت هذه الاستبانات للعمل على تجويد وتطوير نقاط الضعف فيها وزيادة تحسينها.

ويتيح لنا هذا التقرير اتخاذ القرارات المناسبة للتخطيط والتحسين (تطوير وتحسين جودة الخدمات المقدمة للطلاب والطالبات بالكلية) سواء كانت هذه الخدمات في مجالات تقويم البرامج والمقررات والأقسام من حيث (الرؤية والرسالة والأهداف) أو في خدمات الأنشطة الطلابية والتسجيل والإرشاد الأكاديمي.

وبذلك تحقق الكلية ما تصبو إليه سعياً للارتقاء بالمستوى الأكاديمي وتحقيقاً لأهدافها في التطوير المستمر حتى تنال الريادة والتميز من بين مثيلاتها من الكليات الأخرى بالجامعة وتعتلى قائمة صدارتها من حيث جودة الخدمات المقدمة للطلاب والطالبات بالجامعة.

وينقسم التقرير إلى جزئين الجزء الأول فيه تحليل تفصيلي لنتائج الاستبانات للكلية والجزء الثاني يحتوي على مستخلص لتحليل نتائج الاستبانات للأقسام (البرامج) طلاب وطالبات.

استبانة تقويم برنامج (قسم)

١- نموذج الاستبانة:

استبانة تقويم برنامج

اسم البرنامج (القسم) _____

الفصل الدراسي _____ السنة _____

نرجو التفضل بالإجابة عن الأسئلة التالية بوضع علامة صح √ في الخانة المناسبة

المساعدة والدعم اللذان قدما لتعليمي		أوافق بشدة	أوافق	صحيح لحد ما	لا أوافق	لا أوافق بشدة
١	أتيح لي الإرشاد الأكاديمي والمهني المناسب خلال فترة دراستي بالبرنامج					
٢	هيئة التدريس مستعدة للإرشاد والمشورة عندما أحتاج لذلك.					
٣	شجعتني هيئة التدريس بالقسم على أن أقدم أفضل ما عندي .					
٤	قدمت هيئة التدريس بالقسم تغذية راجعة على عملي.					
٥	لدى هيئة التدريس بالقسم معرفة كبيرة بمحتوى المقررات التي يدرسونها.					
٦	كانت هيئة التدريس بالقسم متحمسة للعمل.					
٧	اهتمت هيئة التدريس بمدى تقدم طلبتهم.					
المصادر الخاصة بدعم تعليمي						
٨	كانت المواد الدراسية المساعدة بالمقررات حديثة ومفيدة.					
٩	كانت مصادر المكتبة مناسبة ومتاحة كلما كنت أحتاج لها.					
١٠	اتسمت تجهيزات القاعات (للمحاضرات، والمعامل، والدروس) بالجودة					
١١	كانت تجهيزات الحاسب كافية لاحتياجي.					
١٢	توفرت التجهيزات المناسبة للأنشطة اللامنهجية (بما في ذلك التجهيزات الخاصة بالرياضة والترفيه).					
١٣	هناك مرافق مناسبة لأداء الشعائر الدينية.					
١٤	كانت برامج التدريب الميداني (أو سنة الامتياز) فعالة في تطوير مهاراتي					
تقويم التعليم الذي حصلت عليه						

					١٥ ما تعلمته في هذا البرنامج (القسم) سيكون مهماً لمستقبلي.
					١٦ لقد ساعدني البرنامج في تطوير الاهتمام الكافي لدي للسعي في الاستمرار في تحديث معلوماتي حسبما يستجد في مجال دراستي.
					١٧ لقد طور البرنامج قدرتي على استقصاء وحل المشكلات الجديدة.
					١٨ لقد طور البرنامج قدرتي على العمل بفاعلية مع المجموعات.
					١٩ لقد حسن البرنامج مهاراتي في الاتصال.
					٢٠ لقد ساعدني البرنامج في تطوير مهاراتي الأساسية في استخدام التقنية لدراسة القضايا والتعبير عن النتائج
					٢١ لقد طورت المعارف والمهارات اللازمة لمهنتي التي اخترتها.
التقويم العام					
					٢٢ أشعر بالرضا بشكل عام عن مستوى جودة خبرتي التعليمية في الكلية.
أسئلة مفتوحة					
					٢٣ ما أكثر شيء أعجبك فيما يخص دراستك في هذه الكلية؟ ----- -----
					٢٤ ما أكثر شيء لم يعجبك فيما يخص دراستك في هذه الكلية؟ ----- -----
					٢٥ ما الاقتراحات التي لديك لتحسين البرنامج (القسم) الذي درست به في هذه الكلية؟ ----- -----

٢ - ملخص نتائج الاستبانة:

المجموع للكلية	قسم القانون طلاب	قسم اللغة الإنجليزية		قسم إدارة الأعمال		رقم السؤال ↓
		طالبات	طلاب	طالبات	طلاب	
3.212	٢,٦٧	٣,٣٦	٣,٢٩	٣,٥٠	٣,٢٤	١
3.206	٢,٥٠	٣,٢٤	٣,٣٩	٣,٦٧	٣,٢٣	٢
3.312	٢,٨٣	٣,٦٠	٣,٢٦	٣,٦٧	٣,٢٠	٣
3.306	٢,٦٧	٣,٥٥	٣,٢١	٣,٨٣	٣,٢٧	٤
3.39	٣,١٧	٣,٦٢	٣,٢٩	٣,٦٧	٣,٢٠	٥
3.364	٣,١٧	٣,٢٦	٣,٣٩	٣,٨٣	٣,١٧	٦
3.304	٣,٠٠	٣,٦٠	٢,٦٨	٤,٠٠	٣,٢٤	٧
3.226	٣,١٧	٣,٤٨	٢,٩٢	٣,١٧	٣,٣٩	٨
3.006	٣,٥٠	٢,٨١	٢,٤٤	٣,٦٧	٢,٦١	٩
2.976	٣,٣٣	٣,٥٢	٢,٨٢	٢,٣٣	٢,٨٨	١٠
2.728	٣,١٧	٢,٨٦	٢,٥٠	٢,٦٧	٢,٤٤	١١
3.064	٣,٥٠	٢,٧١	٢,٦٨	٣,١١	٣,٣٢	١٢
3.368	٣,٦٧	٣,٤٠	٣,١٣	٣,٢٩	٣,٣٥	١٣
3.376	٣,٦٧	٣,٢٩	٣,٤٢	٣,٢٦	٣,٢٤	١٤
3.39	٣,٨٣	٣,٢١	٣,٤٥	٣,١١	٣,٣٥	١٥
3.434	٣,٦٧	٣,٢٩	٣,٥٠	٣,٤٩	٣,٢٢	١٦
3.412	٣,٨٣	٣,٢٩	٣,١٨	٣,٤٩	٣,٢٧	١٧
3.478	٤,٠٠	٣,٢٤	٣,٣٢	٣,٥١	٣,٣٢	١٨
3.284	٣,١٧	٣,٢٩	٣,٣٧	٣,١٧	٣,٤٢	١٩
3.296	٣,٦٧	٣,١٩	٣,٣٤	٣,٦٣	٢,٦٥	٢٠
3.114	٢,٣٣	٣,٤٨	٣,٣٩	٣,٥١	٢,٨٦	٢١
3.292	٣,٥٠	٣,١٩	٣,٣٤	٣,١١	٣,٣٢	٢٢

٣ - تحليل نتائج الاستبانة:

● نقاط القوة:

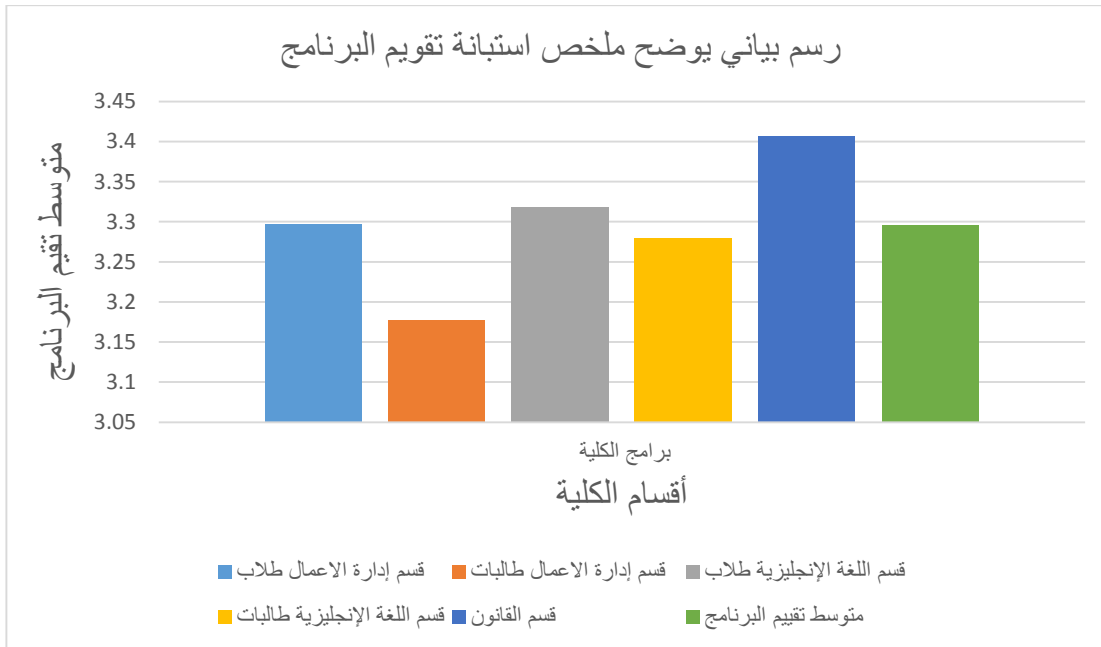
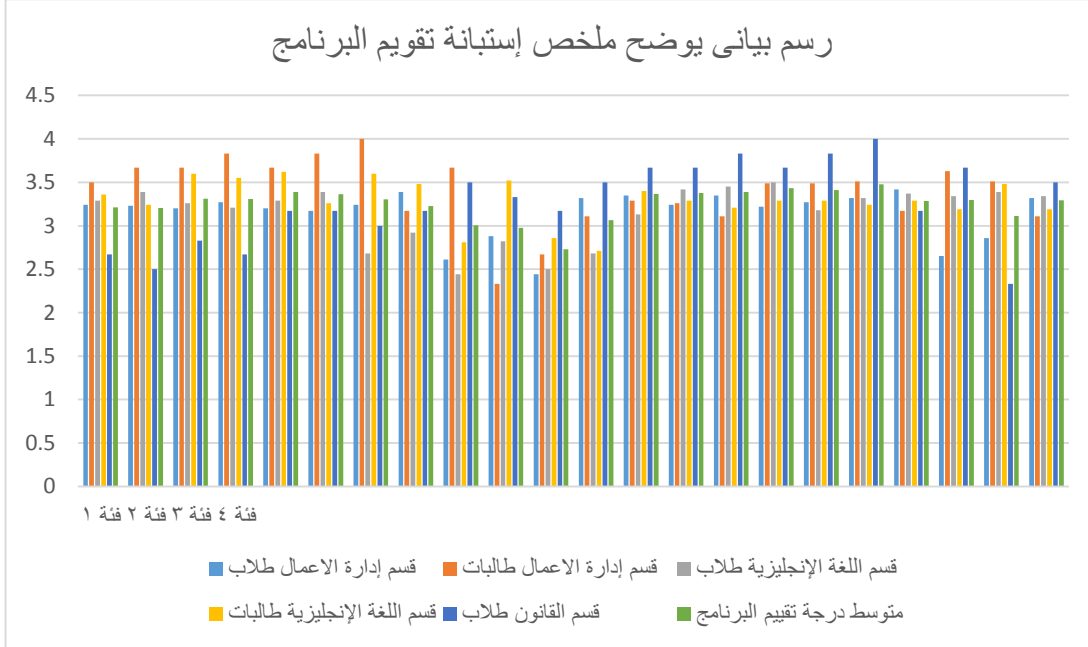
- استعداد أعضاء هيئة التدريس للإرشاد والمشورة.
- خبرة وكفاءة أعضاء هيئة التدريس بالأقسام وذلك لمعرفتهم الكبيرة بمحتوى المقررات التي يدرسونها وتحمسهم للعمل.
- اهتمام أعضاء هيئة التدريس بمدى تقدم طلبتهم.

● نقاط الضعف:

- مصادر المكتبة غير مناسبة وليست متاحة كلما أحتاج لها الطلاب.
- اتسمت تجهيزات القاعات (للمحاضرات، والمعامل، والدروس) بعدم الجودة وكذلك تجهيزات الحاسب غير كافية وملبية لاحتياجات الطلاب.
- عدم توفر التجهيزات المناسبة للأنشطة اللامنهجية (بما في ذلك التجهيزات الخاصة بالرياضة والترفيه).
- ليست هناك مرافق مناسبة لأداء الشعائر الدينية.
- عدم فعالية برامج التدريب الميداني (أو سنة الامتياز) في تطوير مهارات الطلاب.

ملحق

رسم بياني لمخلص نتائج الاستبانة



استبانة تقويم مقرر

١ - نموذج الاستبانة:

استبانة تقويم مقرر

اسم المقرر ورمزه _____ اسم البرنامج (القسم) _____

الفصل الدراسي _____ السنة _____

نرجو التفضل بالإجابة عن الأسئلة التالية بتعبئة الدائرة التي تمثل إجابتك بشكل كامل.

يرجى تظليل الدائرة هكذا وليس

مع مراعاة أن يكون لون الدائرة غامقا، وعدم استخدام أقلام التظليل الفوسفورية المرجو استخدام قلم رصاص أو قلم جاف أزرق أو أسود فقط، وعدم استخدام قلم أحمر أو أخضر أو أصفر

لا أوافق بشدة	لا أوافق	صحيح لحد ما	أوافق	أوافق بشدة		
					<ul style="list-style-type: none">■ (أوافق بشدة) تعني أن العبارة صحيحة دائماً أو في كل الأحيان تقريباً، أو أن المطلوب تمت تأديته على أكمل وجه.■ (أوافق) تعني أن العبارة غالباً أو في أغلب الأحيان، أو أن المطلوب تمت تأديته بشكل جيد تقريباً.■ (صحيح لحد ما) تعني أن المطلوب تمت تأديته بشكل متوسط■ (لا أوافق) تعني أن المطلوب تمت تأديته بشكل ضعيف أو لم يؤد في معظم الأحيان■ (لا أوافق بشدة) تعني أن المطلوب تمت تأديته بشكل سيء جداً، أو لم يؤد أصلاً، أو نادراً ما تمت تأديته.	
أسئلة خاصة ببداية المقرر						
<input type="radio"/>	<input type="radio"/>	<input type="radio"/>	<input type="radio"/>	<input type="radio"/>	كانت الخطوط الأساسية (بما في ذلك المعلومات والمهارات التي صمم المقرر لتطورها) واضحة بالنسبة لي.	١
<input type="radio"/>	<input type="radio"/>	<input type="radio"/>	<input type="radio"/>	<input type="radio"/>	كانت متطلبات النجاح في المقرر (بما في ذلك الواجبات التي يتم التقييم بناء عليها، ومحكات التقييم) واضحة بالنسبة لي.	٢
<input type="radio"/>	<input type="radio"/>	<input type="radio"/>	<input type="radio"/>	<input type="radio"/>	كانت مصادر مساعدتي في المقرر (بما في ذلك الساعات المكتبية لعضو هيئة التدريس، والمراجع) واضحة بالنسبة لي.	٣
أسئلة خاصة بما حدث خلال المقرر						
<input type="radio"/>	<input type="radio"/>	<input type="radio"/>	<input type="radio"/>	<input type="radio"/>	كان تنفيذ المقرر والأشياء التي طلب مني أدائها متنسقة مع الخطوط الأساسية للمقرر.	٤
<input type="radio"/>	<input type="radio"/>	<input type="radio"/>	<input type="radio"/>	<input type="radio"/>	كان عضو هيئة التدريس ملتزماً بإعطاء المقرر بشكل كامل (مثل: بدأ المحاضرات في الوقت المحدد، تواجد عضو هيئة التدريس بشكل دائم، الإعداد الجيد للمواد المساعدة في التدريس، وهكذا).	٥
<input type="radio"/>	<input type="radio"/>	<input type="radio"/>	<input type="radio"/>	<input type="radio"/>		

○ ○ ○ ○ ○	٦	لدى عضو هيئة التدريس الذي يقوم بتقديم هذا المقرر إمام كامل بمحتوى المقرر.
○ ○ ○ ○ ○	٧	كان عضو هيئة التدريس موجوداً للمساعدة خلال الساعات المكتبية.
○ ○ ○ ○ ○	٨	كان عضو هيئة التدريس متحمساً لما يقوم بتدريسه.
○ ○ ○ ○ ○	٩	كان عضو هيئة التدريس مهتماً بمدى تقدمي وكان معيناً لي.
○ ○ ○ ○ ○	١٠	كان كل ما يقدم في المقرر حديثاً ومفيداً، (النصوص المقروءة، التلخيصات، المراجع، وما شابهها).
○ ○ ○ ○ ○	١١	كانت المصادر التي احتجتها في هذا المقرر متوافرة كلما كنت أحتاج إليها.
○ ○ ○ ○ ○	١٢	كان هناك استخدام فعال للتقنية لدعم تعليمي في هذا المقرر.
○ ○ ○ ○ ○	١٣	وجدت تشجيعاً لإلقاء الأسئلة وتطوير أفكار خاصة في هذا المقرر.
○ ○ ○ ○ ○	١٤	شجعت في هذا المقرر على تقديم أفضل ما عندي.
○ ○ ○ ○ ○	١٥	ساعدت الأشياء التي طلبت مني في هذا المقرر (النشطة الصفية، المعامل، وهكذا) في تطوير معرفتي ومهاراتي التي يهدف المقرر لتعليمها.
○ ○ ○ ○ ○	١٦	كانت كمية العمل في هذا المقرر متناسبة مع عدد الساعات المعتمدة المخصصة للمقرر.
○ ○ ○ ○ ○	١٧	قدمت لي درجات الواجبات والاختبارات في هذا المقرر خلال وقت معقول.
○ ○ ○ ○ ○	١٨	كان تصحيح واجباتي واختباراتي عادلاً ومناسباً.
○ ○ ○ ○ ○	١٩	وضحت لي الصلة بين هذا المقرر والمقررات الأخرى بالبرنامج (القسم).
تقويم المقرر		
○ ○ ○ ○ ○	٢٠	ما تعلمته في هذا المقرر مهم وسيقيدني مستقبلاً.
○ ○ ○ ○ ○	٢١	ساعدني هذا المقرر على تحسين قدرتي على التفكير وحل المشكلات بدلاً من حفظ المعلومات فقط.
○ ○ ○ ○ ○	٢٢	ساعدني هذا المقرر على تحسين مهاراتي في العمل على شكل فريق.
○ ○ ○ ○ ○	٢٣	ساعدني هذا المقرر على تحسين قدرتي على الاتصال بفاعلية.
التقويم العام		
○ ○ ○ ○ ○	٢٤	أشعر بالرضا بشكل عام عن مستوى جودة هذا المقرر.

أسئلة مفتوحة

٢٥ ما الذي أعجبك بشكل كبير في هذا المقرر؟

٢٦ ما الذي لم يعجبك بشكل كبير في هذا المقرر؟

٢٧ ما الاقتراحات التي لديك لتحسين هذا المقرر؟

٢- ملخص نتائج الاستبانة:

المجموع للكلية	قسم القانون	قسم اللغة الإنجليزية		قسم إدارة الأعمال		رقم السؤال ↓
	طلاب	طالبات	طلاب	طالبات	طلاب	
3.828	٣,٨٧	٣,٨٢	٣,٧٧	٣,٨٩	٣,٧٩	١
3.678	٣,٧٦	٣,٦٧	٣,٦٥	٣,٧٣	٣,٥٨	٢
3.86	٣,٨٤	٣,٧٩	٣,٨٤	٣,٨٧	٣,٩٦	٣
3.834	٣,٨٥	٣,٨٣	٣,٨٤	٣,٩٠	٣,٧٥	٤
3.718	٣,٧٩	٣,٧٠	٣,٦٣	٣,٧٤	٣,٧٣	٥
3.892	٣,٩٦	٣,٨٨	٣,٨٨	٣,٩٦	٣,٧٨	٦
3.934	٣,٩٩	٣,٩٥	٣,٩١	٤,٠١	٣,٨١	٧
3.928	٣,٨٨	٣,٩٦	٣,٩٢	٤,٠٠	٣,٨٨	٨
3.834	٣,٨٧	٣,٨١	٣,٨٤	٣,٨٨	٣,٧٧	٩
3.842	٣,٨١	٣,٨٣	٣,٨٣	٣,٩١	٣,٨٣	١٠
3.774	٣,٧٥	٣,٧٧	٣,٧٦	٣,٨٥	٣,٧٤	١١
3.858	٣,٧٨	٣,٩٠	٣,٨٤	٣,٩٢	٣,٨٥	١٢
3.87	٣,٨٨	٣,٨٩	٣,٨٥	٣,٩١	٣,٨٢	١٣
3.854	٣,٩٢	٣,٨٣	٣,٨٣	٣,٨٩	٣,٨٠	١٤
3.88	٣,٨٨	٣,٨٨	٣,٨٨	٣,٩٢	٣,٨٤	١٥
3.968	٣,٨٨	٤,٠٩	٣,٩٩	٤,٠٤	٣,٨٤	١٦
4.008	٣,٩٢	٤,٠٧	٤,٠٣	٤,١٠	٣,٩٢	١٧
3.954	٤,٠٣	٣,٩٥	٣,٩٥	٤,٠٢	٣,٨٢	١٨
3.988	٤,٠٥	٤,٠٠	٣,٩٩	٤,٠٥	٣,٨٥	١٩
3.884	٣,٩٥	٣,٨٩	٣,٨٩	٣,٩٣	٣,٧٦	٢٠
3.86	٤,٠١	٣,٨٤	٣,٨٤	٣,٩٢	٣,٦٩	٢١
3.882	٣,٩٠	٣,٩٠	٣,٨٤	٣,٩٢	٣,٨٥	٢٢
3.866	٣,٨٦	٣,٨٩	٣,٨٥	٣,٩١	٣,٨٢	٢٣
3.81	٣,٩٢	٣,٩٠	٣,٧٥	٣,٧٦	٣,٧٢	٢٤

٣ - تحليل نتائج الاستبانة:

● نقاط القوة:

- التزام عضو هيئة التدريس بإعطاء المقرر بشكل كامل (مثل: بدء المحاضرات في الوقت المحدد تواجهه بشكل دائم الإعداد الجيد للمواد المساعدة في التدريس وهكذا).
- لدى عضو هيئة التدريس الذي يقوم بتدريس هذا المقرر إلمام كامل بمحتوى المقرر.
- وجود عضو هيئة التدريس خلال الساعات المكتبية لمساعدة طلابه واهتمامه بمدى تقدم طلابه ومعيناً لهم.

● نقاط الضعف:

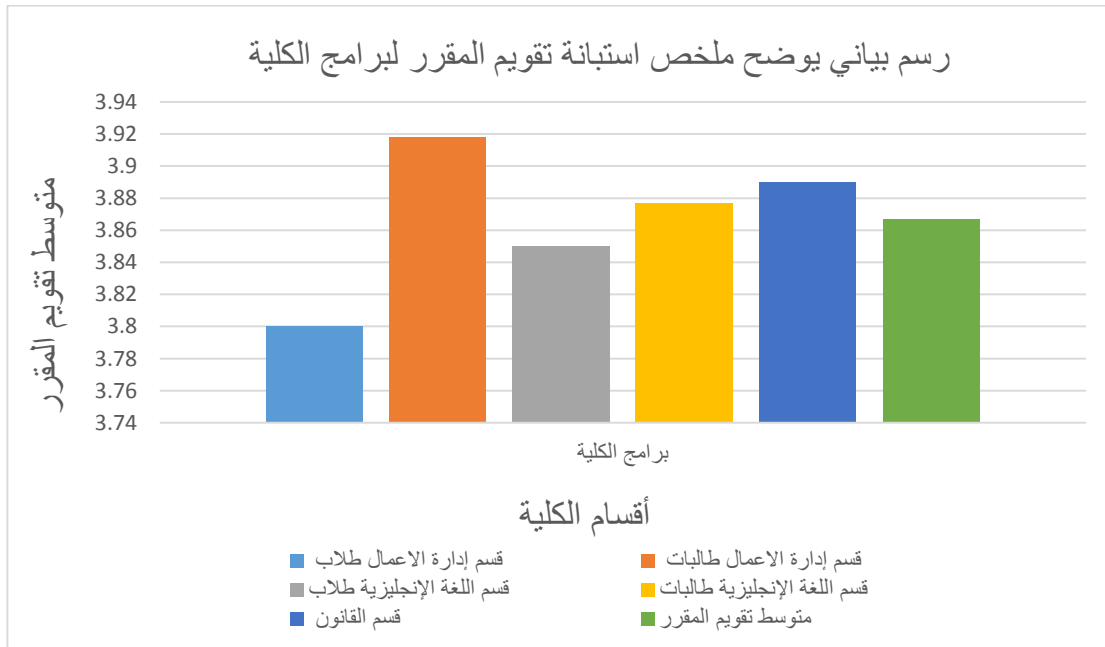
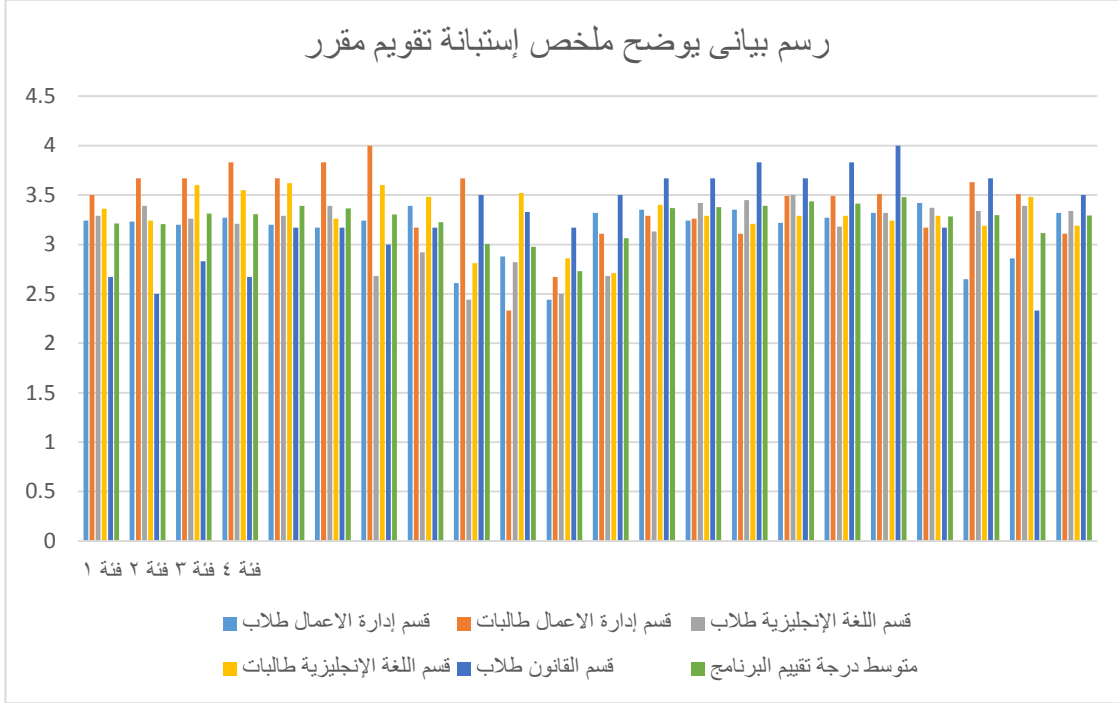
- استخدام التقنية للدعم التعليمي في المقررات ليست فعالة بالصورة التي تلي طموحات الطلاب.
- التحفيز المقدم للطلاب في المقررات (الأنشطة الصفية، المعامل، وهكذا) لم يساعد كثيراً في تطوير معرفتهم ومهاراتهم التي تهدف المقررات لتعليمها.
- مخرجات التعليم في هذا المقرر لم تساهم الطلاب كثيراً على تحسين مهاراتهم في العمل على شكل فريق وكذلك قدراتهم على الاتصال بفعالية.

● ملاحظة:

يتضح لنا من خلال ملخص نتائج الاستبانة والرسم البياني الملحق أن متوسط نسب الردود على نقاط الضعف جيدة إلى حد ما، الأمر الذي يتطلب منا تجوئدها وزيادة تحسينها وتطويرها.

ملحق

رسم بياني لمُلخص نتائج الإمتبانه



استبانة آراء الطلاب حول الرؤية والرسالة والأهداف

١- نموذج الاستبانة:

استبانة استطلاع آراء الطلاب حول الرؤية والرسالة والأهداف

معلومات أولية:

اسم البرنامج (القسم) _____

الفصل الدراسي _____ السنة _____

الرجاء اختيار فئة الاستجابة التي تراها مناسبة:

الرقم	العبارات	أفوق بشدة	أفوق	صحيح لحد ما	لا أفوق	لا بشدة أفوق
١	تتفق الصيغة التي وضعت بها الرسالة مع طبيعة الكلية ، وما يتوقع منها.					
٢	تعكس الصيغة التي وضعت بها الرسالة المعتقدات والقيم الإسلامية					
٣	تعكس الصيغة التي وضعت بها رسالة الكلية احتياجات المجتمع الذي تخدمه					
٤	تتفق التوجهات التي حددتها صيغة الرسالة مع الاحتياجات الاقتصادية والثقافية للملكة العربية السعودية.					
٥	ترسم الرسالة الخطوط العريضة اللازمة لتوجيه عملية اتخاذ القرار واختيار سياسات التطوير المناسبة من بين السياسات البديلة المطروحة					
٦	هناك علاقة وثيقة بين الرسالة و جميع نشاطات القسم ذات الأهمية					
٧	تبين صيغة الرسالة المعايير اللازمة لتقييم أداء القسم					
٨	يعلم الطلاب بوجود صيغة الرسالة ويعرفون محتواها ويوافقون عليها					
٩	تتفق الأهداف مع رسالة القسم وترتبط بها بوضوح					

٢ - ملخص نتائج الاستبانة:

المجموع للكلية	قسم القانون	قسم اللغة الإنجليزية		قسم إدارة الأعمال		رقم السؤال ↓
	طلاب	طالبات	طلاب	طالبات	طلاب	
3.388	٣,٤٠	٣,٤٠	٣,٤٧	٣,٣٠	٣,٣٧	١
3.354	٣,٣٠	٣,٣٥	٣,٤٧	٣,٢٨	٣,٣٧	٢
3.364	٣,٣٠	٣,٣٧	٣,٤٠	٣,٣٥	٣,٤٠	٣
3.304	٣,١٠	٣,٣٠	٣,٣٧	٣,٣٥	٣,٤٠	٤
3.292	٣,٣٠	٣,٢٨	٣,٣٧	٣,٢١	٣,٣٠	٥
3.384	٣,٣٠	٣,٣٥	٣,٤٠	٣,٤٠	٣,٤٧	٦
3.414	٣,٥٠	٣,٣٥	٣,٤٠	٣,٣٥	٣,٤٧	٧
3.316	٣,٣٠	٣,٢١	٣,٣٠	٣,٣٧	٣,٤٠	٨
3.37	٣,٤٠	٣,٣٥	٣,٤٣	٣,٣٠	٣,٣٧	٩

٣ - تحليل نتائج الاستبانة:

● نقاط القوة:

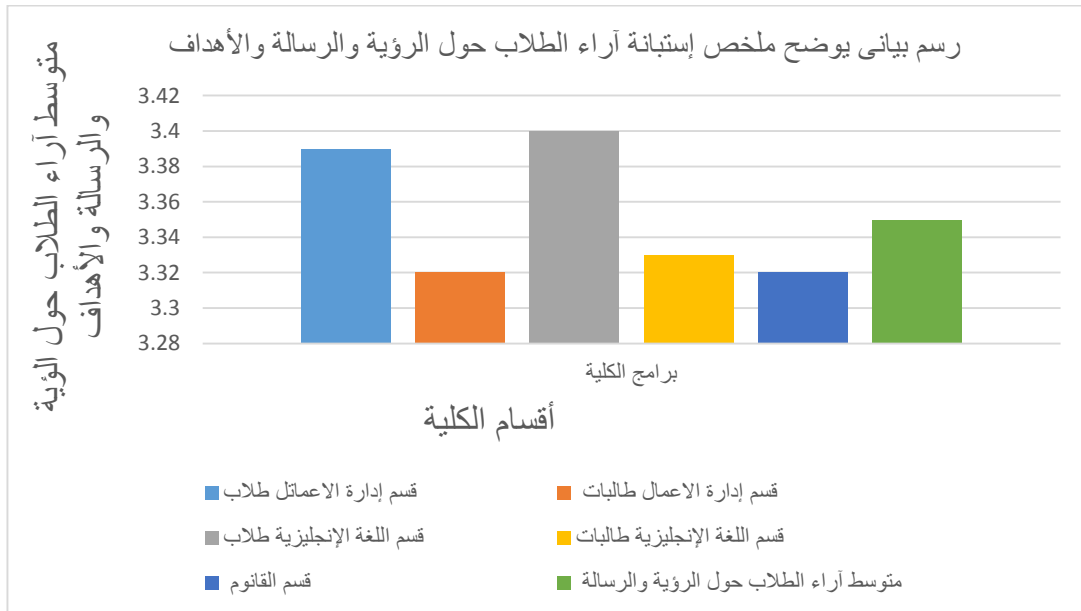
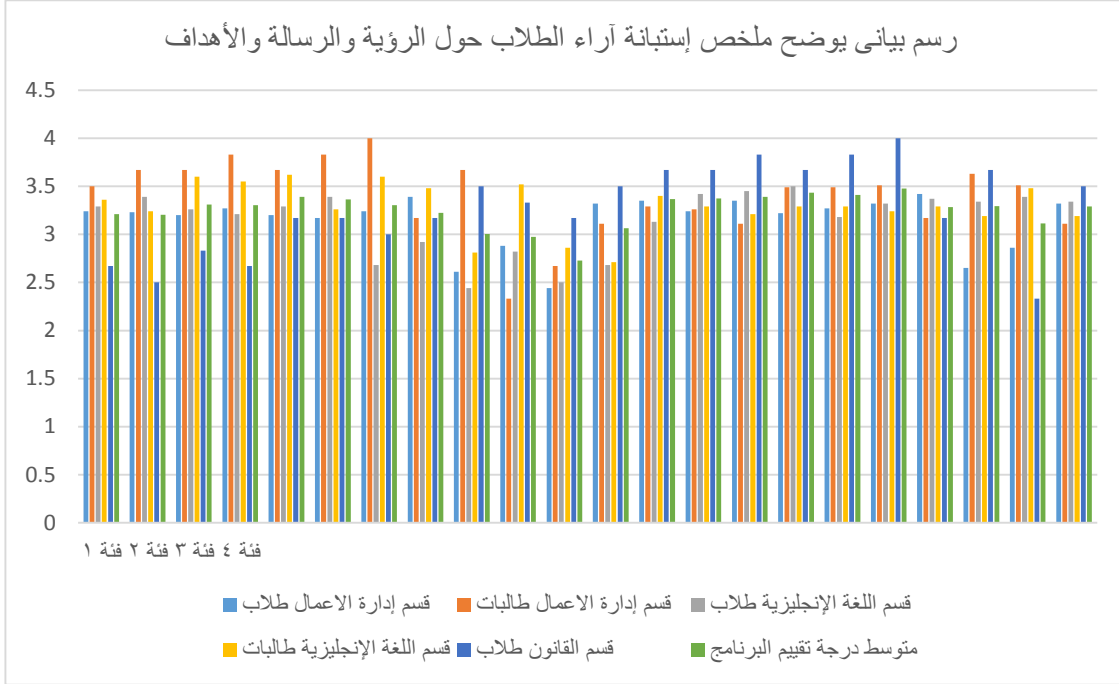
- تتفق الصيغة التي وضعت بها الرسالة مع طبيعة الكلية وتعكس المعتقدات والقيم الإسلامية وما يتوقع منها.
- تعكس الصيغة التي وضعت بها رسالة الكلية احتياجات المجتمع الذي تخدمه.

● نقاط الضعف:

- صيغة الرسالة الى حد ما لم تبين المعايير اللازمة لتقييم أداء القسم بالنسبة للطلاب.
- بعض الطلاب لا يعلمون بوجود صيغة الرسالة ولا يعرفون محتواها ولا يوافقون عليها.

ملحق

رسم بياني لمخلص نتائج الاستبانة



استبانة تقويم خبرة الطالب

١ - نموذج الاستبانة:

استبانة تقويم خبرة الطالب

اسم البرنامج (القسم) _____

الفصل الدراسي _____ السنة _____

تعد التغذية الراجعة من الطلبة مهمة لتحسين جودة الخبرات التعليمية في مؤسسات التعليم العالي.

وهذه الاستبانة مصممة لجمع آراء الطلبة عن خبراتهم أثناء البرنامج (القسم). وتشمل بنود هذه الاستبانة جميع خبراتك التي مررت بها في البرنامج حتى الآن، ولا تقتصر على مقرر واحد فقط.

كما أن هذه الاستبانة سرية. فنرجو عدم كتابة اسمك عليها أو الكشف عن هويتك، وستجمع استجابتك مع استجابات الآخرين من خلال عملية لا تسمح بالتعرف على أي شخص، وستستخدم خلاصة الآراء للتخطيط للتحسين.

نرجو التفضل بالإجابة عن الأسئلة التالية بوضع علامة صح √ في الخانة المناسبة

المشورة والدعم	أوافق بشدة	أوافق	أوافق	صحيح لحد ما	لا أوافق	لا أوافق بشدة
١						
٢						
٣						
٤						

مصادر وتجهيزات التعلم						
					٥	الفصول الدراسية (بما في ذلك قاعات المحاضرات، والمعامل، المختبرات) جذابة ومريحة.
					٦	مرافق وتجهيزات الحاسب المخصصة للطلبة كافية لاحتياجاتي.
					٧	يساعدني منسوبو المكتبة عندما أحتاج لذلك.
					٨	أشعر بالرضا عن جودة ومقدار المواد التعليمية المتاحة لي بالمكتبة.
					٩	تفتح المكتبة أبوابها في أوقات ملائمة.
					١٠	هناك مرافق متاحة للأنشطة اللائحة (بما في ذلك الأنشطة الرياضية والترفيهية).
					١١	هناك مرافق مناسبة متاحة بالجامعة لأداء الشعائر الدينية.
التعلم والتعليم						
					١٢	يهتم معظم أعضاء هيئة التدريس الذين أتعامل معهم اهتماماً حقيقياً بمدى تقدمي.
					١٣	هيئة التدريس بالجامعة عادلون في معاملتهم للطلبة.
					١٤	تشجعني المقررات والواجبات التي آخذها على دراسة الأفكار الجديدة وعلى التعبير عن آرائي.
					١٥	تزداد قدرتي على دراسة وحل المشكلات الجديدة وغير العادية، نتيجة لدراستي.
					١٦	تتحسن قدرتي بشكل فعال على التعبير عن نتائج أبحاثي التي أقوم بها، نتيجة لدراستي.

					يحفزي البرنامج (القسم) الذي أدرس به على المزيد من التعلم.	١٧
					إن المعارف والمهارات التي أتعلمها ذات أهمية بالنسبة لمستقبلي الوظيفي.	١٨
					إنني أتعلم كيف أعمل بشكل فعال مع الأنشطة الجماعية.	١٩
التقويم العام						
					أشعر بالرضا بشكل عام عن حياتي الطلابية في هذه الجامعة	٢٠
					أسئلة مفتوحة	
					ما أكثر شيء يعجبك فيما يخص دراستك في هذه الجامعة؟	٢١
					ما الاقتراحات التي لديك لتحسين هذه الجامعة؟	٢٣

٢- ملخص نتائج الاستبانة:

المجموع للكلية	قسم القانون		قسم اللغة الإنجليزية		قسم إدارة الأعمال		رقم السؤال ↓
	طلاب	طالبات	طلاب	فقط	طلاب		
3.22	٣,٢١	٢,٩٨	٤,٠٠	٣,٠٥	٢,٨٦	١	
3.128	٣,٠٠	٢,٩٠	٤,٠٠	٢,٩٥	٢,٧٩	٢	
3.194	٣,١٦	٢,٩٠	٤,٠٠	٢,٩٥	٢,٩٦	٣	
3.378	٣,٣٨	٣,٢٦	٣,٦٧	٣,٢٦	٣,٣٢	٤	
2.494	٢,١٩	٢,١٢	٤,٠٠	٢,١٦	٢,٠٠	٥	
2.534	٢,٤٠	٢,١٩	٣,٣٣	٢,٢٥	٢,٥٠	٦	
3.444	٣,٣١	٣,١٩	٤,٣٣	٣,١٨	٣,٢١	٧	
2.892	٢,٧٩	٢,٦٢	٣,٦٧	٢,٧٠	٢,٦٨	٨	
3.002	٣,٠٤	٢,٧١	٣,٦٧	٢,٨٠	٢,٧٩	٩	
7.14	٢,٤٦	٢,٣٣	٣,٣٣	٢,٤٠	٢٥,١٨	١٠	
2.88	٢,٨٣	٢,٨٦	٣,٠٠	٢,٨٥	٢,٨٦	١١	
3.518	٣,٦٧	٣,٥٧	٤,٣٣	٢,٥٦	٣,٤٦	١٢	
3.47	٣,٤٠	٣,٣١	٤,٠٠	٣,٢٨	٣,٣٦	١٣	
3.542	٣,٥٢	٣,٣٨	٤,٠٠	٣,٣٥	٣,٤٦	١٤	
3.58	٣,٥٨	٣,٤٥	٤,٠٠	٣,٤٨	٣,٣٩	١٥	
3.474	٣,٤١	٣,٣١	٤,٠٠	٣,٣٣	٣,٣٢	١٦	
3.506	٣,٤٦	٣,٣١	٤,٠٠	٣,٣٣	٣,٤٣	١٧	
3.504	٣,٤٢	٣,١٩	٤,٦٧	٣,٢٠	٣,٠٤	١٨	
3.416	٣,٣٨	٣,٢٩	٤,٠٠	٣,٣٠	٣,١١	١٩	
3.22	٣,٢١	٢,٩٨	٤,٠٠	٣,٠٥	٢,٨٦	٢٠	

٢ - تحليل نتائج الاستبانة:

● نقاط القوة:

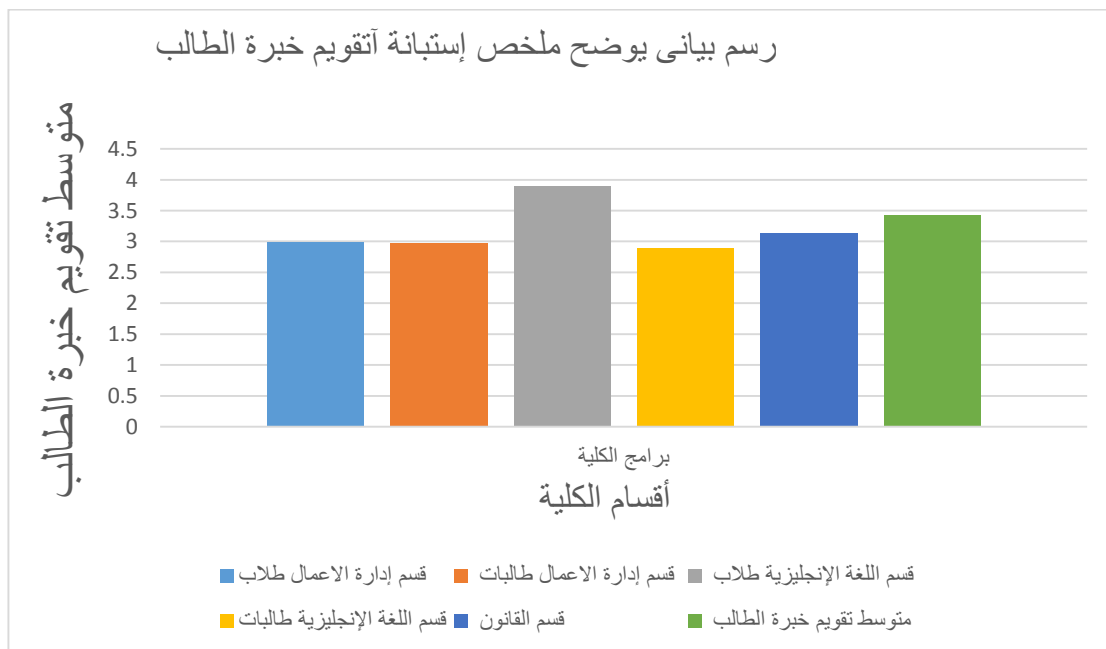
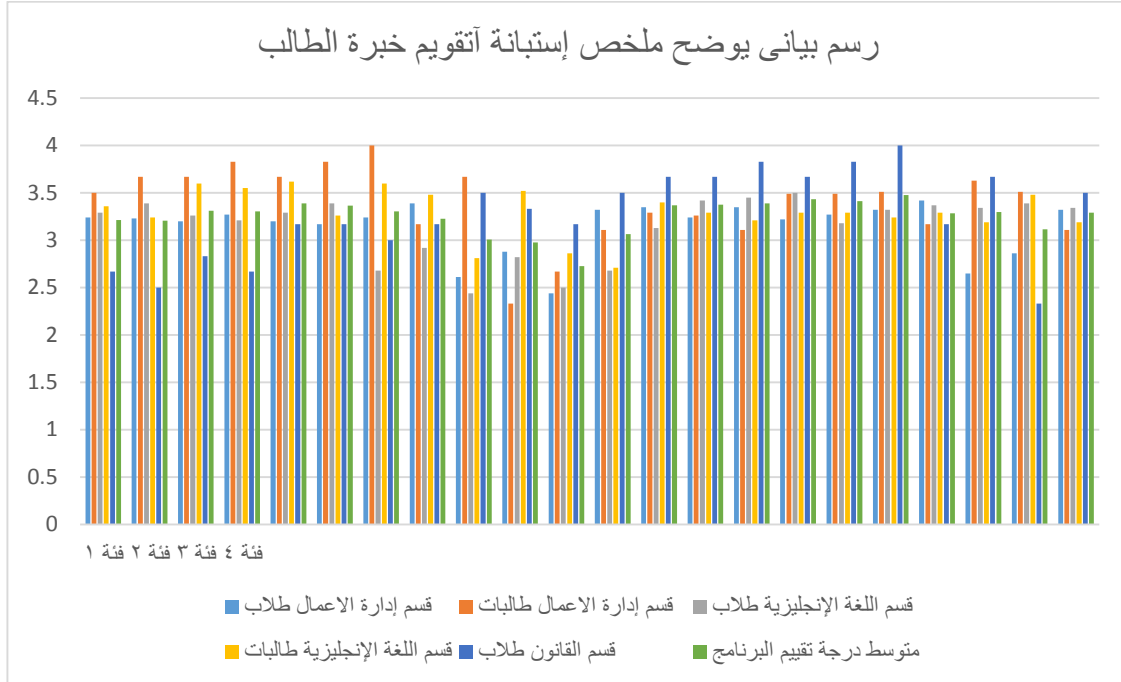
- يهتم معظم أعضاء هيئة التدريس الذين يتعامل معهم الطلاب اهتماماً حقيقياً بمدى تقدمهم.
- شجعت المقررات والواجبات التي يأخذها الطلاب على دراسة الأفكار الجديدة وعلى التعبير عن آرائهم.
- زادت قدرات الطلاب على دراسة وحل المشكلات الجديدة وغير العادية، نتيجة لدراساتهم.
- تحسنت قدرات الطلاب بشكل فعال على التعبير عن نتائج أبحاثهم التي قاموا بها، نتيجة لدراساتهم.
- البرامج (الأقسام) التي يدرس بها الطلاب تحفزهم على المزيد من التعلم.

● نقاط الضعف:

- الفصول الدراسية (بما في ذلك قاعات المحاضرات، والمعامل، المختبرات) جذابة ومريحة.
- عدم شعور الطلاب بالرضا عن جودة ومقدار المواد التعليمية المتاحة لهم بالمكتبة.
- المكتبة لا تفتح أبوابها في أوقات ملائمة للطلاب.
- مرافق الأنشطة اللا منهجية (بما في ذلك الأنشطة الرياضية والترفيهية) غير متاحة للطلاب.

ملحق

رسم بياني لمُلخص نتائج الإمتبانه



استبانة تقييم مدى جودة الخدمات والأنشطة الطلابية

١- نموذج الاستبانة:

استبانة تقييم مدى جودة الخدمات والأنشطة الطلابية

أولاً: معلومات عامة:

١- اسم الطالب (اختياري):

٢- التخصص:

٣- الفصل الدراسي:

٤- العام الدراسي:

٥- عدد الفصول الدراسية التي أمضيتها بالجامعة حتى الآن:

..... فصل دراسي واحد.

..... فصلان دراسيان.

..... ثلاثة فصول دراسية.

..... أربعة فصول.

..... أكثر من أربعة فصول.

٦- المعدل التراكمي:

٧- الأنشطة التي تشترك فيها بالجامعة:

..... أنشطة رياضية.

..... أنشطة ثقافية.

..... أخرى (أذكرها).....

..... لا أشارك في أي نشاط.

ثانيا: الرجاء وضع إشارة (V) تحت الخيار الذي يعبر عن وجهة نظرك في مستوى الخدمات والأنشطة الطلابية المقدمة في الجامعة:

الرقم	العبارة	موافق بشدة	موافق	محايد	غير موافق	غير موافق بشدة
أولا	خدمات شئون الطلاب:					
١	يحسن موظف شئون الطلاب استقبال الطلاب.					
٢	يجيب موظف شئون الطلاب على كافة استفسارات الطالب المستجد بالشكل المطلوب.					
٣	يقدم موظف شئون الطلاب الخدمات بالسرعة المطلوبة.					
٤	يقوم موظف شئون الطلاب بتقديم كتيبات تساعد الطالب على التعرف على نظام الدراسة بالجامعة					
٥	يجيب موظف شئون الطلاب على الاستفسارات بالشكل المطلوب					
٦	يتم استخراج البطاقة الجامعية في زمن مناسب.					
٧	يتم الحصول على السجل الأكاديمي بالسرعة والكفاءة المطلوبة.					
٨	يرد موظف شئون الطلاب على كافة استفسارات الطالب المستجد بالشكل المطلوب.					
ثانيا	الخدمات الثقافية:					
١	تتيح الجامعة للطلاب فرصة المشاركة في الأنشطة الثقافية					
٢	تنسم الخدمات الثقافية المقدمة بالتنوع.					
٣	توقيت تقديم الخدمات الثقافية مناسب جدا للطلاب.					
٤	المكافآت المخصصة للأنشطة الثقافية مناسبة جدا.					

الرقم	العبرة	موافق بشدة	موافق	محايد	غير موافق	غير موافق بشدة
ثالثا	الأنشطة الرياضية:					
١	تتيح الجامعة للطلاب فرص ملائمة للمشاركة في الأنشطة الرياضية.					
٢	تتسم الأنشطة الرياضية بالتنوع.					
٣	الجوائز المقدمة للأنشطة الرياضية مناسبة جدا.					
رابعا	الارشاد الأكاديمي:					
١	يتقبل مقدم خدمة الارشاد الأكاديمي استفسارات الطلاب بصدر رحب.					
٢	يتم تأدية خدمة الارشاد الأكاديمي في الوقت المناسب.					
٣	يتعاون المرشد الأكاديمي في تسجيل المقررات المناسبة					
خامسا	الخدمات الأمنية:					
١	تتناسب سعة مواقف السيارات مع عدد الطلاب.					
٢	تتسم الخدمات الأمنية بمواقف السيارات بالكفاءة.					
٣	تتسم الخدمات الأمنية المقدمة للطلاب بالجامعة بالكفاءة.					
٤	تتسم نماذج طلبات الحصول على الخدمات الأمنية بالبساطة والسهولة في تعبئتها.					
سادسا	خدمات الكافيتريا					
١	تلبى محتويات الكافيتريا رغبات الطلاب					
٢	موقع الكافيتريا مناسب للطلاب					
٣	أسعار خدمات الكافيتريا مناسبة جدا					
٤	تتسم محتويات الكافيتريا (طعام-شراب) بالنظافة					

الرقم	العبارة	موافق بشدة	موافق	محايد	غير موافق	غير موافق بشدة
سابعاً	الخدمات الطبية:					
١	تتوافر بالجامعة عيادة طبية لتقديم الخدمات الصحية للطلاب.					
٢	يتسم أداء العاملين في العيادة الطبية بالكفاءة في تقديم الرعاية الصحية للطلاب.					
٣	لا يوجد ازدحام عند طلب الخدمات الصحية بالجامعة.					
ثامناً	خدمات ذوي الاحتياجات الخاصة (المعوقين): (يجب عنها ذوي الاحتياجات الخاصة فقط):					
١	تتوافر بالجامعة دورات مياه خاصة بذوي الاحتياجات الخاصة.					
٢	تتسم دورات المياه بالنظافة.					
٣	تتوافر بدورات المياه كافة وسائل الراحة.					
٤	يتوافر بالجامعة مصعد خاص بذوي الاحتياجات الخاصة.					
٥	تتوافر بالجامعة مواقف خاصة بسيارات ذوي الاحتياجات الخاصة.					
٦	سعة المواقف المخصصة لذوي الاحتياجات الخاصة مناسبة جداً.					

مقترحات أخرى (أذكرها):

.....

.....

.....

.....

.....

٢ - ملخص نتائج الاستبانة:

المجموع للكلية	قسم القانون	قسم اللغة الإنجليزية		قسم إدارة الأعمال		رقم السؤال ↓
	طلاب	طالبات	طلاب	طالبات	طلاب	
3.134	٣,٠٠	٣,١٠	٣,٢٢	٣,٣١	٣,٠٤	١
3.072	٢,٦٧	٣,٢٥	٣,٠٩	٣,٣٩	٢,٩٦	٢
3.114	٢,٨٣	٣,١٧	٣,١٧	٣,٣٦	٣,٠٤	٣
2.896	٢,٥٠	٢,٨٥	٢,٩٦	٣,٣٨	٢,٧٩	٤
3.062	٢,٦٧	٣,٢١	٣,١٣	٣,٣٠	٣,٠٠	٥
3.098	٣,٠٠	٣,٢٧	٣,١٣	٣,٠٢	٣,٠٧	٦
3.14	٢,٨٣	٣,٣١	٣,٢٦	٣,١٩	٣,١١	٧
3.168	٣,٠٠	٣,٤٦	٣,٢٢	٣,٠٩	٣,٠٧	٨
3.11	٢,٥٠	٣,٢٥	٣,٣٠	٣,٢١	٣,٢٩	٩
3.11	٢,٣٣	٣,٢٣	٣,٣٩	٣,٢١	٣,٣٩	١٠
3.002	٢,١٧	٣,١٣	٣,٢٢	٣,١٧	٣,٣٢	١١
2.93	٢,٠٠	٢,٨٥	٣,٩٦	٢,٨٨	٢,٩٦	١٢
2.858	٢,٠٠	٣,٠٦	٣,٠٤	٣,١٥	٣,٠٤	١٣
3.042	٢,١٧	٢,٩٨	٣,٩٦	٣,١٠	٣,٠٠	١٤
2.816	١,٨٣	٢,٦٠	٣,٢٢	٣,٢١	٣,٢٢	١٥

٣- تحليل نتائج الاستبانة:

● نقاط القوة:

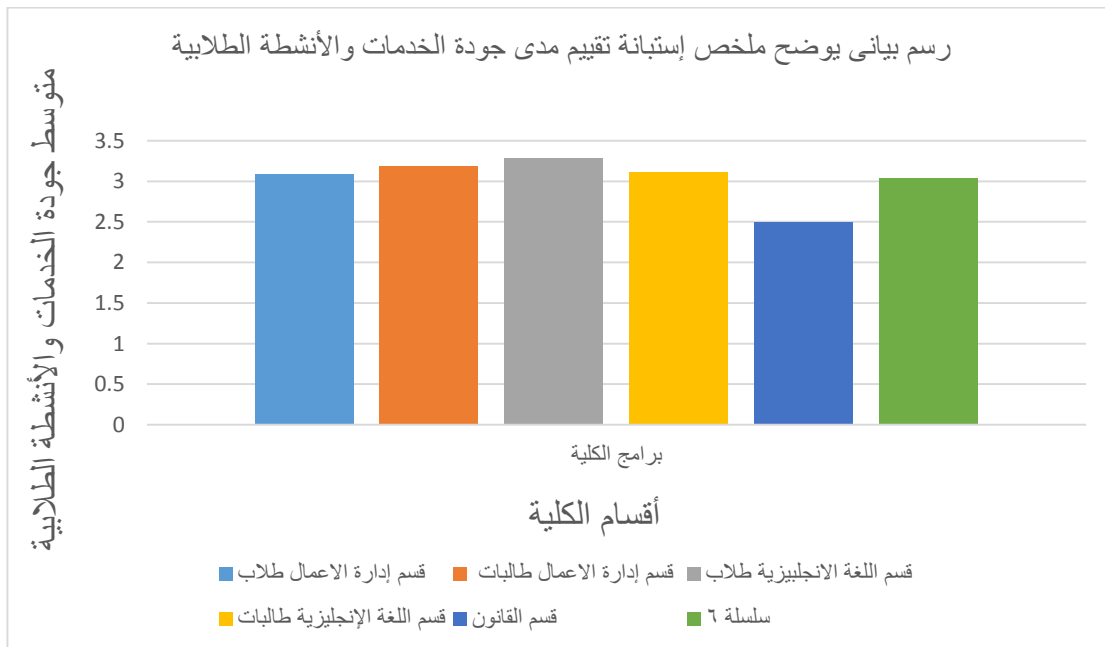
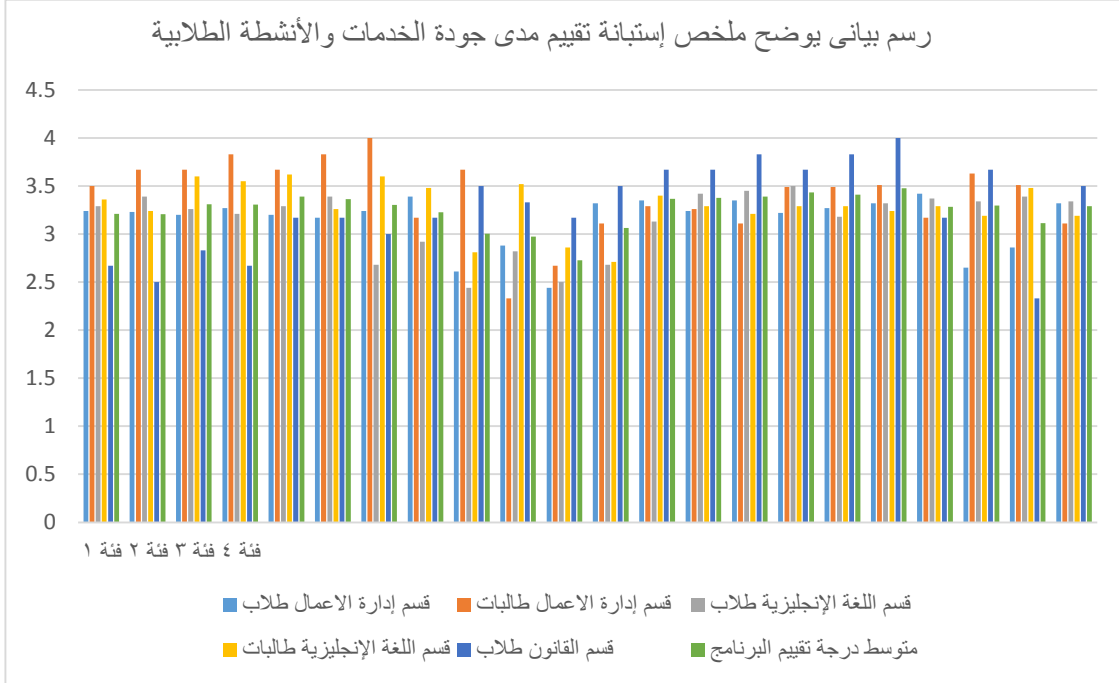
- يقوم موظفو شئون الطلاب بتقديم كتيبات تساعد الطلاب بالتعرف على نظام الدراسة بالكلية والجامعة.
- يتم استخراج البطاقة الجامعية في زمن مناسب للطلاب.
- تتيح الكلية للطلاب فرصة المشاركة في الأنشطة الثقافية والرياضية.
- تقوم الأنشطة الثقافية والرياضية في وقت مناسب للطلاب كما أنها تتسم بتنوعها.
- تعاون المرشد الأكاديمي في تسجيل المقررات المناسبة للطلاب.

● نقاط الضعف:

- موظفو شئون الطلاب لا يجيبون على الاستفسارات بالشكل المطلوب
- ضعف المكافآت المخصصة للأنشطة الثقافية للطلاب.
- الكافيتريا لا تلبي رغبات الطلاب كما أن أسعارها غير مناسبة مع محتوياتها.
- تقديم الخدمات والطبية الصحية لا تتوفر للطلاب بالكلية.

ملحق

رسم بياني لمُلخص نتائج الاستبانة



استبانة استطلاع آراء الطلاب في خدمتي التسجيل والإرشاد الأكاديمي

١ - نموذج الاستبانة:

استبانة استطلاع آراء الطلاب
في خدمتي التسجيل والإرشاد الأكاديمي

أولاً: معلومات عامة:

١- اسم الطالب: (اختياري).....

٢- التخصص:

٣- الفصل الدراسي: العام الدراسي:

٤- المستوى الدراسي:

أول ثاني ثالث رابع

ثانيا: الرجاء وضع علامة (v) تحت الخيار الذي يعبر عن وجهة نظرك للفقرات التالية:

أوافق بشدة	أوافق	محايد	لا أوافق	لا أوافق بشدة	العبارة
					(١) تم إعلان نتائجي في المقررات على موقع الجامعة بعد ٣ أيام من انتهاء اختبار جميع المقررات.
					(٢) كانت نتائجي في مقررات الفصل السابق متوقعة.
					(٣) كان من السهل مناقشة نتائجي في مقررات الفصل السابق مع مدرسي المقررات.
					(٤) كنت على علم بالمقررات المطلوب تسجيلها للمستوى الحالي.
					(٥) كان لدي معرفة تامة بعملية التسجيل الالكتروني.
					(٦) استطعت أن أقوم بعملية الحذف والإضافة للمقررات الدراسية الكترونيا.
					(٧) لم تواجهني مشاكل أثناء عملية التسجيل الالكتروني.
					(٨) كانت مصادر مساعدتي لاستكمال تسجيل المقررات متوفرة.
					(٩) أتيت لي الفرصة لاختيار الأوقات المناسبة لي للمقررات المطروحة.
					(١٠) توجهت للجامعة في بداية اليوم الدراسي الأول لتعديل جدولتي الدراسي.
					(١١) كانت هناك إعلانات وإرشادات واضحة في الجامعة لمساعدتي في استكمال تسجيل المقررات.
					(١٢) كان رئيس القسم متعاون معي لحل المشاكل التي واجهتني في استكمال تسجيل المقررات.

أوافق بشدة	أوافق	محايد	لا أوافق	لا أوافق بشدة	العبرة
					(١٣) كان المرشد الأكاديمي في القسم متعاون معي لتحقيق رغباتي في تسجيل المقررات.
					(١٤) كانت عملية التسجيل عن طريق عمادة القبول والتسجيل في الجامعة منظمة.
					(١٥) كانت فترة الانتظار لإنهاء عملية التسجيل عن طريق إدارة شؤون الطلاب في القسم مقبولة.
					(١٦) وجدت تعاون من قبل الموظفين في شؤون الطلاب لحل المشاكل التي واجهتني لاستكمال تسجيل المقررات.
					(١٧) تم إعلامي من قبل عمادة القبول والتسجيل بمواعيد تسجيل المواد والحذف والإضافة وتغيير الشعب وفق الإجراءات النظامية.
					(١٨) توجهت إلى الكلية بداية اليوم الدراسي الأول لمتابعة إرشادي الأكاديمي.
					(١٩) كان هناك إعلانات وإرشادات واضحة في القسم لمساعدتي للحصول على الإرشاد الأكاديمي المناسب.
					(٢٠) شرح لي المرشد الأكاديمي الصلة بين المقررات الدراسية وتفاصيل الخطة الدراسية للقسم.
					(٢١) ساعدني المرشد الأكاديمي في تسجيل الساعات الدراسية المتوافقة مع قدراتي والنظام الجامعي.
					(٢٢) يتواجد المرشد الأكاديمي خلال الساعات المكتبية المخصصة للإرشاد الأكاديمي.
					(٢٣) علاقتي جيدة بالمرشد الأكاديمي.
					(٢٤) كان المرشد الأكاديمي ملتزم لتوجيهي أو لحل مشكلتي.

أوافق بشدة	أوافق	محايد	لا أوافق	لا أوافق بشدة	العبرة
					(٢٥) كان المرشد الأكاديمي متابعاً لمدى تقدمي أثناء الفصل الدراسي.
					(٢٦) كان المرشد الأكاديمي يقدم لي النصح والتوجيه خلال فترة الفصل الدراسي بأكمله.
					(٢٧) وجدت تشجيعاً من مرشدي الأكاديمي لتطوير أفكارتي وتوجهاتي في مجال تخصصي.
					(٢٨) كانت هناك إعلانات وإرشادات واضحة في القسم عن توزيع القاعات الدراسية منذ اليوم الأول.
					(٢٩) كان هناك نسبة حضور عالية للطلاب في المحاضرات منذ اليوم الأول للدراسة.
					(٣٠) بدأ أعضاء هيئة التدريس باللقاء المحاضرات منذ اليوم الأول.
					(٣١) انتظمت بالدراسة في جميع المقررات منذ اليوم الأول.
					(٣٢) أشعر بالرضا بشكل عام عن مستوى جودة التسجيل والإرشاد الأكاديمي في القسم.

اقتراحات لتحسين التسجيل والإرشاد الأكاديمي:

.....

.....

.....

.....

ملخص نتائج الاستبانة:

المجموع للكلية	قسم القانون	قسم اللغة الإنجليزية		قسم إدارة الأعمال		رقم السؤال ↓
	طلاب	طالبات	طلاب	طالبات	طلاب	
3.27	٣,٣٦	٣,٣٠	٣,٣١	٣,٠٥	٣,٣٣	١
3.438	٣,٥٢	٣,٣٩	٣,٤٨	٣,٢٩	٣,٥١	٢
3.258	٣,٢٩	٣,٢١	٣,٣٠	٣,٢١	٣,٢٨	٣
3.522	٣,٥٠	٣,٤٧	٣,٦٢	٣,٤٧	٣,٥٥	٤
3.296	٣,٦١	٣,١١	٣,٣٠	٣,٢١	٣,٢٥	٥
3.364	٣,٥٢	٣,٣٥	٣,٤٦	٣,١١	٣,٣٨	٦
3.364	٣,٤٤	٣,٣٢	٣,٤٦	٣,٢٤	٣,٣٦	٧
3.496	٣,٦٤	٣,٤٢	٣,٥٦	٣,٢٩	٣,٥٧	٨
3.192	٣,٢٦	٣,١٢	٣,٣٠	٣,١١	٣,١٧	٩
3.306	٣,٤٤	٣,٢٨	٣,٣٧	٣,٠٨	٣,٣٦	١٠
3.232	٣,٤١	٣,١٢	٣,٢٢	٣,١٣	٣,٢٨	١١
3.298	٣,٣٢	٣,٢٦	٣,٣٥	٣,١٨	٣,٣٨	١٢
3.198	٣,٣٢	٣,١١	٣,٢٢	٣,١١	٣,٢٣	١٣
3.42	٣,٥٠	٣,٣٣	٣,٤٦	٣,٤٢	٣,٣٩	١٤
3.318	٣,٤٢	٣,٣٠	٣,٣٩	٣,١٦	٣,٣٢	١٥
3.34	٣,٤٢	٣,٢٦	٣,٣٧	٣,٣٢	٣,٣٣	١٦
3.482	٣,٦١	٣,٤٩	٣,٤٨	٣,٣٢	٣,٥١	١٧
3.242	٣,٣٨	٣,١٦	٣,٣٠	٣,١٨	٣,١٩	١٨
3.266	٣,٤٣	٣,٢٣	٣,٢٦	٣,١٦	٣,٢٥	١٩
3.21	٣,٤١	٣,١٨	٣,٢٢	٣,٠٨	٣,١٦	٢٠
3.134	٣,٣١	٣,١٤	٣,٠٩	٣,٠٠	٣,١٣	٢١
3.262	٣,٣٥	٣,٣٢	٣,٢٢	٣,١٦	٣,٢٦	٢٢

3.232	३,२१	३,३०	३,१९	३,१८	३,२२	२३
3.176	३,२६	३,२६	३,११	३,००	३,१६	२६
3.21	३,३०	३,२६	३,२०	३,१३	३,१६	२०
3.164	३,२१	३,२३	३,१३	३,००	३,१६	२६
3.116	३,२१	३,१९	३,११	३,००	३,०१	२१
3.384	३,०३	३,६०	३,३१	३,२६	३,३८	२८
3.202	३,३६	३,२२	३,२६	३,०३	३,१६	२९
3.26	३,३८	३,३२	३,२६	३,११	३,२३	३०
3.514	३,००	३,६३	३,६८	३,६६	३,०२	३१
3.302	३,६८	३,२८	३,३०	३,१६	३,२९	३२

٢ - تحليل نتائج الاستبانة:

● نقاط القوة:

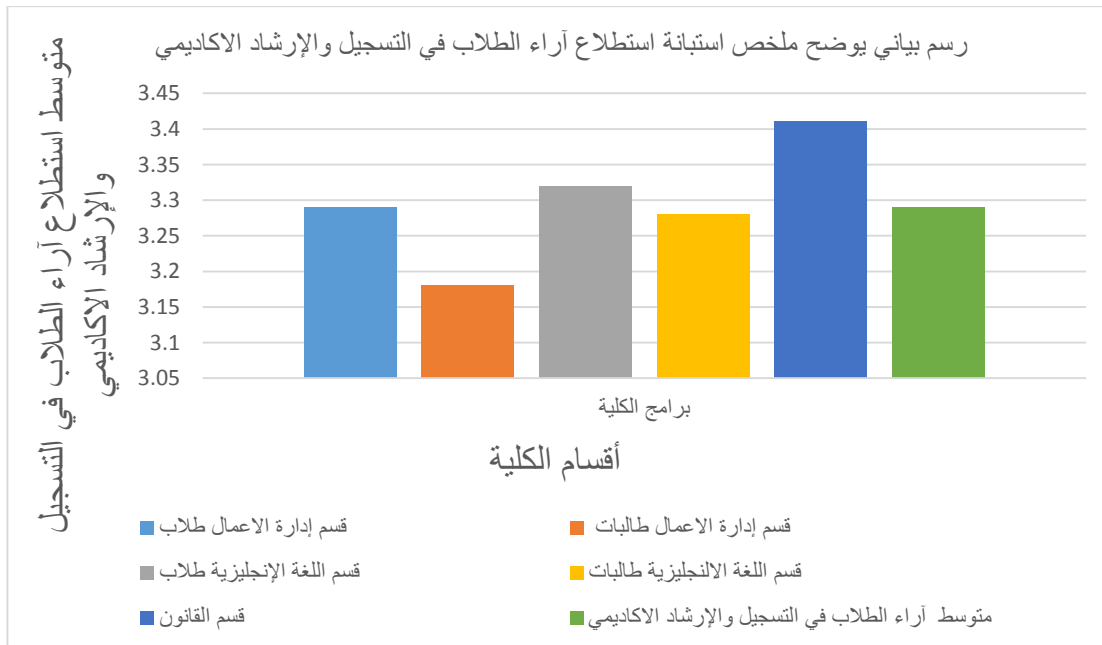
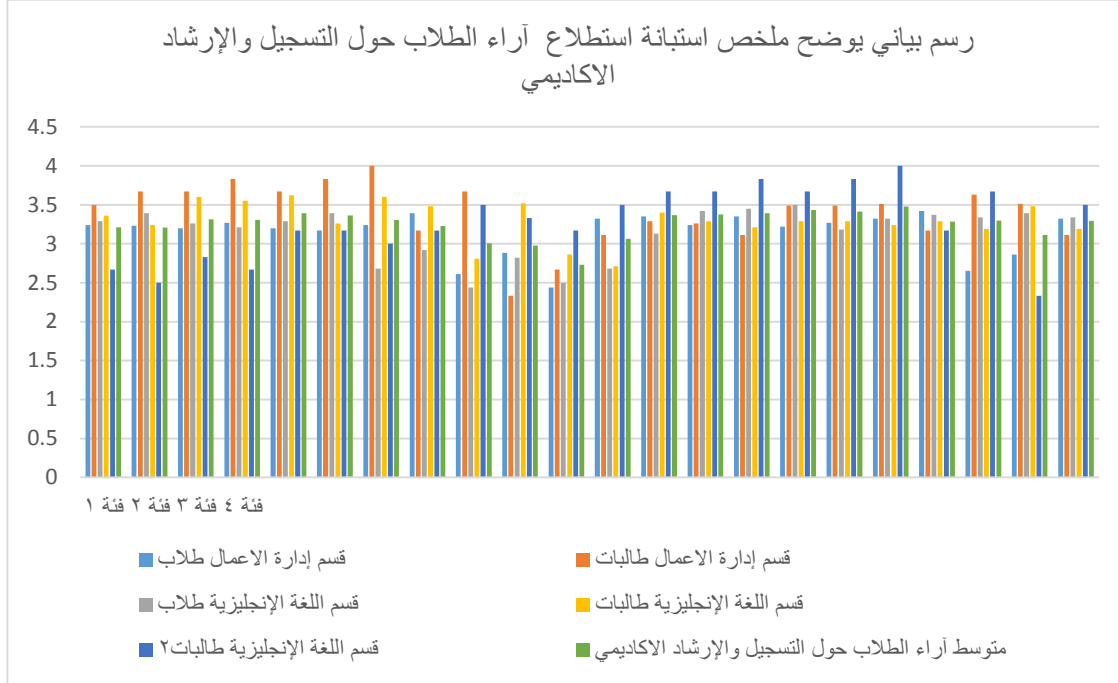
- لدى الطلاب العلم بالمقررات المطلوب تسجيلها للمستوى الحالي.
- المصادر المساعدة لاستكمال عملية تسجيل المقررات كانت متوفرة.
- لم تواجه الطلاب مشاكل أثناء عملية التسجيل الالكتروني، كما أن عملية التسجيل عن طريق عمادة القبول والتسجيل كانت منظمة.
- تعاون الموظفين في شؤون الطلاب لحل المشاكل التي تواجه الطلاب لاستكمال تسجيل المقررات.
- وجود الإعلانات والإرشادات في الأقسام عن توزيع القاعات الدراسية منذ اليوم الأول.

● نقاط الضعف:

- هنالك تقصير نوعاً ما من قبل المرشد الأكاديمي في تسجيل الساعات الدراسية المتوافقة مع قدرات الطلاب والنظام الجامعي وتقديم النصح لهم.
- التشجيع يقل أحياناً من قبل المرشدين الأكاديميين لتطوير أفكار الطلاب في مجال تخصصهم وكذلك توجيههم خلال الفصل الدراسي بأكمله.
- لم تكن نسبة حضور الطلاب عالية في المحاضرات منذ اليوم الأول للدراسة.

ملحق

رسم بياني لمخلص نتائج الاستبانة



تحليل نتائج الاستبانات للأقسام (طلاب وطالبات)

بناءً على ما سبق من جداول ملخص نتائج الاستبانات أعلاه وكذلك الرسم البياني الملحق يتضح لنا مستخلص تحليل نتائج الاستبانات للأقسام كما يلي:

١ - قسم إدارة الأعمال: برنامج نظم المعلومات الإدارية (طلاب):

● نقاط القوة:

- ساعد البرنامج في تطوير والاهتمام الكافي لدى الطلاب والسعي للاستمرار في تحديث معلوماتهم حسبما يستجد في مجال دراستهم.
- تتفق الصيغة التي وضعت بها الرسالة مع طبيعة الكلية، وما يتوقع منها.
- شجعت المقررات والواجبات التي يأخذها الطلاب على دراسة الأفكار الجديدة وعلى التعبير عن آرائهم.
- البرنامج (القسم) يحفز على المزيد من التعلم.
- المصادر المساعدة لاستكمال تسجيل المقررات متوفرة.

● نقاط الضعف:

- تجهيزات الحاسب غير كافية لاحتياجات الطلاب.
- عدم توفرت التجهيزات المناسبة للأنشطة اللامنهجية (بما في ذلك التجهيزات الخاصة بالرياضة والترفيه).
- عدم شعور الطلاب بالرضا بشكل عام عن حياتهم الطلابية في هذه الجامعة.
- الجوائز المقدمة للأنشطة الرياضية ضعيفة جدا وغير مناسبة.
- التشجيع من قبل المرشدين الأكاديميين لتطوير أفكار وتوجهات الطلاب في مجال تخصصهم لم يكن بالشيء المطلوب.

٢ - قسم إدارة الأعمال: برنامج نظم المعلومات الإدارية (طالبات):

● نقاط القوة:

- قدمت هيئة التدريس بالقسم تغذية راجعة على عمل الطالبات.
- الواجبات والاختبارات في المقررات قدمت خلال وقت معقول.
- تعكس الصيغة التي وضعت بها رسالة الكلية احتياجات المجتمع الذي تخدمه
- انتظمت الطالبات بالدراسة في جميع المقررات منذ اليوم الأول.

● نقاط الضعف:

- اتسمت تجهيزات القاعات (للمحاضرات، والمعامل، والدروس) بعدم الجودة والراحة المناسبة للطالبات.
- برامج التدريب الميداني (أو سنة الامتياز) غير فعالة في تطوير مهارات الطالبات.
- عدم الشعور بالرضا عن جودة ومقدار المواد التعليمية المتاحة للطالبات بالمكتبة، كما أنها لا تفتح أبوابها في أوقات ملائمة.
- المكافآت المخصصة للأنشطة الثقافية غير مناسبة كما أنه ضعيفة جدا.
- نتائج الطالبات في مقررات الفصل السابق كانت غير متوقعة.

٣ - قسم اللغة الإنجليزية: برنامج اللغة الإنجليزية (طلاب):

● نقاط القوة:

- طور البرنامج من قدرات الطلاب وساعدهم على العمل بفاعلية مع المجموعات.
- أكد الطلاب أن ما تعلموه جميع المقررات كان مهم وسيفيدهم مستقبلاً.
- المعارف والمهارات التي تعلمها الطلاب كانت ذات أهمية بالنسبة لمستقبلهم الوظيفي.
- الخدمات الثقافية المقدمة تتسم بالتنوع.
- كان الطلاب على علم بالمقررات المطلوب تسجيلها للمستوى الحالي.

● نقاط الضعف:

- تجهيزات الحاسب لم تكن كافية لاحتياجات الطلاب.
- المعلومات الخاصة بالجامعة وأقسامها (برامجها) كانت متاحة للطلاب وعلى علم بها قبل أن أسجل فيها.
- الأنشطة الرياضية لا يوجد فيها التنوع بالصورة الكافية.
- المرشدون الأكاديميون لم يساعدوا الطلاب بالقدر الكافي في تسجيل الساعات الدراسية المتوافقة مع قدراتهم والنظام الجامعي.

٤ - قسم اللغة الإنجليزية: برنامج اللغة الإنجليزية (طالبات):

● نقاط القوة:

- معظم أعضاء هيئة التدريس مهتمة بمدى تقدم طالباتهم.
- تصحيح الواجبات والاختبارات عادلاً ومناسباً.
- تزداد قدرات الطالبات على دراسة وحل المشكلات الجديدة وغير العادية، نتيجة لدراستهن.
- تتيح الجامعة للطالبات فرصة المشاركة في الأنشطة الثقافية.
- تم إعلام الطالبات من قبل عمادة القبول والتسجيل بمواعيد تسجيل المواد والحذف والإضافة وتغيير الشعب وفق الإجراءات النظامية.

● نقاط الضعف:

- لم تكن هناك مرافق مناسبة لأداء الشعائر الدينية للطالبات.
- معظم الطالبات لا يعلمن بوجود صيغة لرسالة القسم ولا يعرفن محتواها.
- مرافق وتجهيزات الحاسب المخصصة للطالبات غير كافية لاحتياجاتهن.

٥ - قسم القانون: برنامج القانون (طلاب فقط):

● نقاط القوة:

- ساعد البرنامج الطلاب في تطوير مهاراتهم الأساسية في استخدام التقنية لدراسة القضايا والتعبير عن النتائج وكذلك تطورت المعارف والمهارات اللازمة لمهنتهم التي اختاروها.
- لدى أعضاء هيئة التدريس الخبرة والكفاءة في تدريس المقررات وذلك بإلمامهم الكامل بمحتواها وتنفيذها.
- تنفق الصيغة التي وضعت بها رسالة القسم مع طبيعة الكلية، وما يتوقع منها.
- لدي الطلاب المعرفة التامة بعملية التسجيل الالكتروني وكذلك توفر المصادر المساعدة لاستكمال تسجيل المقررات.

● نقاط الضعف:

- مصادر المكتبة غير مناسبة وليست متاحة كلما احتاج لها الطلاب.
- ليست هناك مرافق متاحة للأنشطة اللا منهجية (بما في ذلك الأنشطة الرياضية والترفيهية).
- لا تتوافر بالجامعة عيادة طبية لتقديم الخدمات الصحية للطلاب.
- عدم إتاحة الفرصة الكاملة للطلاب لاختيار الأوقات المناسبة لهم للمقررات المطروحة.