



## تقرير نتائج الاستبانات

للعام الدراسي ١٤٣٩ هـ / ١٤٤٠ هـ

### • مقدمة:

تعد التغذية الراجعة من الطلاب والطالبات مهمة لتحسين جودة البرامج والخدمات المقدمة لهم والتي تساعد في إدارة شئونهم، لذا فقد تم تصميم هذه الاستبانات لجمع المعلومات من الطلبة بالسنة النهائية عن خبرتهم بالكلية من خلال الأقسام التي درسوا بها.

كما أنه موضح بالتقرير أدناه نماذج للاستبانات التي قدمت للطلاب والطالبات بالكلية وكذلك ملخص وتحليل لنتائج تلك الاستبانات والتي من خلالها تعطى مؤشرات لنقاط القوة (الإيجابيات) والعمل على زيادة تحسينها وتطويرها كما توضح لنا أيضاً نقاط الضعف (السلبيات) أي مواطن الخلل والتي من أجلها صممت هذه الاستبانات للعمل على تجويد وتطوير نقاط الضعف فيها وزيادة تحسينها.

حيث أن هذا التقرير يتيح للكلية اتخاذ القرارات المناسبة للتخطيط والتحسين خصوصاً تقويم البرامج والمقررات.

وبذلك تحقق الكلية ما تصبو إليه سعياً للارتقاء بالمستوى الأكاديمي وتحقيقاً لأهدافها في التطوير المستمر حتى تنال الريادة والتميز من بين مثيلاتها من الكليات الأخرى بالجامعة وتعتلى قائمة صدارتها من حيث جودة الخدمات المقدمة للطلاب والطالبات بالجامعة.

وينقسم التقرير إلى جزئين الجزء الأول فيه تحليل تفصيلي لنتائج الاستبانات للكلية والجزء الثاني يحتوي على مستخلص لتحليل نتائج الاستبانات للأقسام (البرامج) طلاب وطالبات.

# استبانة تقويم برنامج (قسم)

## ١- نموذج الاستبانة:

### استبانة تقويم برنامج

اسم البرنامج (القسم) \_\_\_\_\_

الفصل الدراسي \_\_\_\_\_ السنة \_\_\_\_\_

نرجو التفضل بالإجابة عن الأسئلة التالية بوضع علامة صح √ في الخانة المناسبة

لا أوافق بشدة	لا أوافق	صحيح لحد ما	أوافق	أوافق بشدة	المساعدة والدعم اللذان قدما لتعليمي
					١ أتيح لي الإرشاد الأكاديمي والمهني المناسب خلال فترة دراستي بالبرنامج
					٢ هيئة التدريس مستعدة للإرشاد والمشورة عندما أحتاج لذلك.
					٣ شجعتني هيئة التدريس بالقسم على أن أقدم أفضل ما عندي .
					٤ قدمت هيئة التدريس بالقسم تغذية راجعة على عملي.
					٥ لدى هيئة التدريس بالقسم معرفة كبيرة بمحتوى المقررات التي يدرسونها.
					٦ كانت هيئة التدريس بالقسم متحمسة للعمل.
					٧ اهتمت هيئة التدريس بمدى تقدم طلبتهم.
المصادر الخاصة بدعم تعليمي					
					٨ كانت المواد الدراسية المساعدة بالمقررات حديثة ومفيدة.
					٩ كانت مصادر المكتبة مناسبة ومتاحة كلما كنت أحتاج لها.
					١٠ اتسمت تجهيزات القاعات (للمحاضرات، والمعامل، والدروس) بالجودة
					١١ كانت تجهيزات الحاسب كافية لاحتياجي.
					١٢ توفرت التجهيزات المناسبة للأنشطة اللامنهجية (بما في ذلك التجهيزات الخاصة بالرياضة والترفيه).
					١٣ هناك مرافق مناسبة لأداء الشعائر الدينية.
					١٤ كانت برامج التدريب الميداني (أو سنة الامتياز) فعالة في تطوير مهاراتي
تقويم التعليم الذي حصلت عليه					
					١٥ ما تعلمته في هذا البرنامج (القسم) سيكون مهماً لمستقبلي.
					١٦ لقد ساعدني البرنامج في تطوير الاهتمام الكافي لدي للسعي في الاستمرار في تحديث معلوماتي حسبما يستجد في مجال دراسي.

					١٧	لقد طور البرنامج قدرتي على استقصاء وحل المشكلات الجديدة.
					١٨	لقد طور البرنامج قدرتي على العمل بفاعلية مع المجموعات.
					١٩	لقد حسن البرنامج مهاراتي في الاتصال.
					٢٠	لقد ساعدني البرنامج في تطوير مهاراتي الأساسية في استخدام التقنية لدراسة القضايا والتعبير عن النتائج
					٢١	لقد طورت المعارف والمهارات اللازمة لمهنتي التي اخترتها.
التقويم العام						
					٢٢	أشعر بالرضا بشكل عام عن مستوى جودة خبرتي التعليمية في الكلية.
					أسئلة مفتوحة	
					٢٣	ما أكثر شيء أعجبك فيما يخص دراستك في هذه الكلية؟ ----- -----
					٢٤	ما أكثر شيء لم يعجبك فيما يخص دراستك في هذه الكلية؟ ----- -----
					٢٥	ما الاقتراحات التي لديك لتحسين البرنامج (القسم) الذي درست به في هذه الكلية؟ -----

٢ - ملخص نتائج الاستبانة:

المجموع للكلية	قسم القانون	قسم اللغة الإنجليزية		قسم إدارة الأعمال		رقم السؤال
		طالبات	طلاب	طالبات	طلاب	
٣,١٣	٣,٠٠	٣,١٠	٣,٢٢	٣,٣١	٣,٠٤	١
٣,٠٧	٢,٦٧	٣,٢٥	٣,٠٩	٣,٣٩	٢,٩٦	٢
٣,١١	٢,٨٣	٣,١٧	٣,١٧	٣,٣٦	٣,٠٤	٣
٢,٨٩	٢,٥٠	٢,٨٥	٢,٩٦	٣,٣٨	٢,٧٩	٤
٣,٠٦	٢,٦٧	٣,٢١	٣,١٣	٣,٣٠	٣,٠٠	٥
٣,٠١	٣,٠٠	٣,٢٧	٣,١٣	٣,٠٢	٣,٠٧	٦
٣,١٤	٢,٨٣	٣,٣١	٣,٢٦	٣,١٩	٣,١١	٧
٣,١٧	٣,٠٠	٣,٤٦	٣,٢٢	٣,٠٩	٣,٠٧	٨
٣,١١	٢,٥٠	٣,٢٥	٣,٣٠	٣,٢١	٣,٢٩	٩
٣,١١	٢,٣٣	٣,٢٣	٣,٣٩	٣,٢١	٣,٣٩	١٠
٣,٢٢	٣,٢١	٢,٩٨	٤,٠٠	٣,٠٥	٢,٨٦	١١
٣,١٣	٣,٠٠	٢,٩٠	٤,٠٠	٢,٩٥	٢,٧٩	١٢
٣,١٩	٣,١٦	٢,٩٠	٤,٠٠	٢,٩٥	٢,٩٦	١٣
٣,٣٨	٣,٣٨	٣,٢٦	٣,٦٧	٣,٢٦	٣,٣٢	١٤
٢,٤٩	٢,١٩	٢,١٢	٤,٠٠	٢,١٦	٢,٠٠	١٥
٢,٥٣	٢,٤٠	٢,١٩	٣,٣٣	٢,٢٥	٢,٥٠	١٦
٣,٤٤	٣,٣١	٣,١٩	٤,٣٣	٣,١٨	٣,٢١	١٧
٢,٨٩	٢,٧٩	٢,٦٢	٣,٦٧	٢,٧٠	٢,٦٨	١٨
٣,٠٠	٣,٠٤	٢,٧١	٣,٦٧	٢,٨٠	٢,٧٩	١٩
٢,٥٤	٢,٤٦	٢,٣٣	٣,٣٣	٢,٤٠	٣,١٨	٢٠
٢,٨٨	٢,٨٣	٢,٨٦	٣,٠٠	٢,٨٥	٢,٨٦	٢١
٣,٣٤	٣,٣٤	٣,٢٤	٣,١٨	٣,٢٥	٣,٦٨	٢٢

### ٣- تحليل نتائج الاستبانة:

#### ● نقاط القوة:

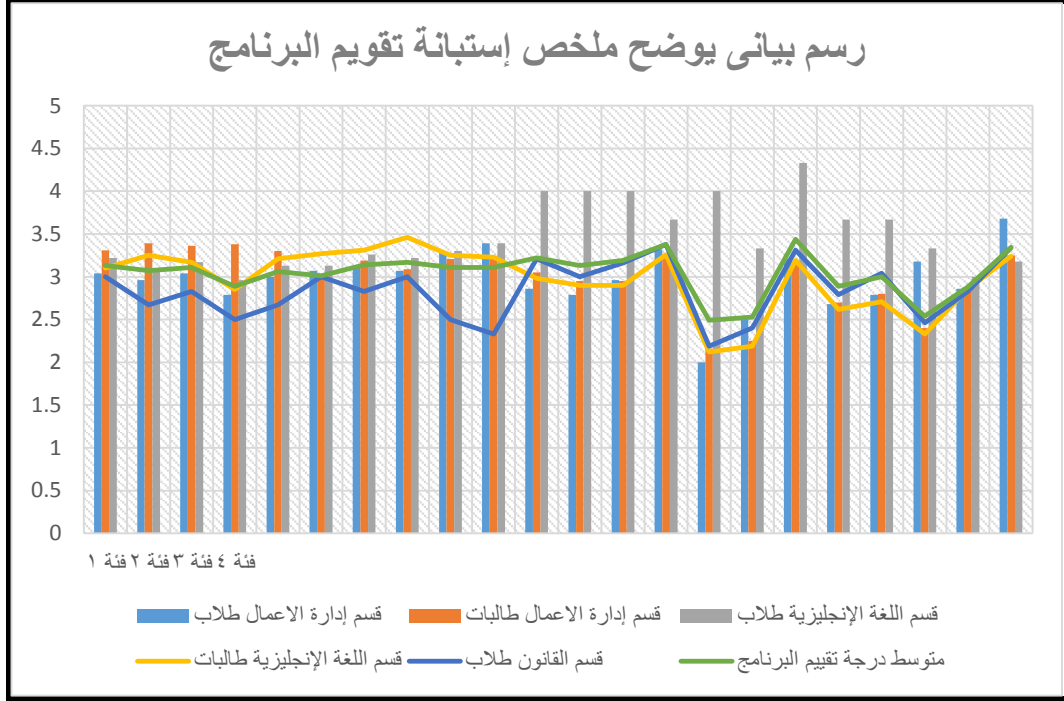
- استعداد أعضاء هيئة التدريس للإرشاد والمشورة.
- اهتمام أعضاء هيئة التدريس بتقديم أفضل ما لديهم للطلاب.
- فعالية برامج التدريب الميداني في تطوير مهارات الطلاب وزيادة خبرتهم.
- التأثير الإيجابي لوجود مرافق مناسبة لأداء الشعائر الدينية.
- تجهيزات معامل الحاسب كافية لتلبية احتياجات الطلاب.

#### ● نقاط الضعف:

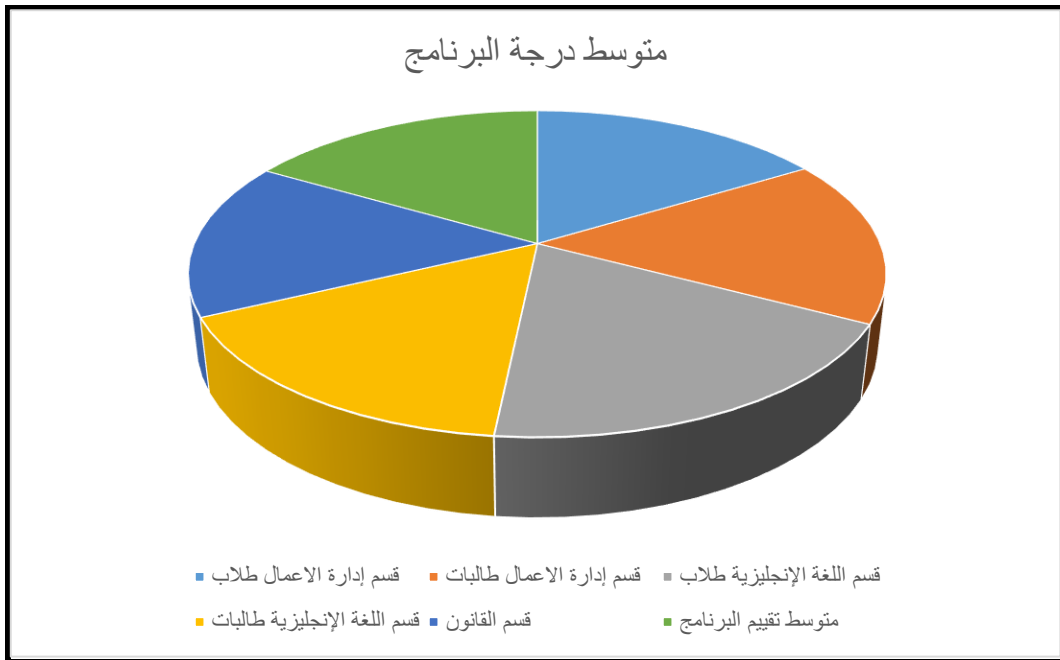
- مصادر المكتبة غير مناسبة وليست متاحة كلما أحتاج لها الطلاب.
- عدم قدرة بعض الطلاب في الاندماج بفاعلية مع المجموعات البحثية والخدمة الاجتماعية.
- عدم تطور بعض المعارف والمهارات اللازمة للطلاب لمواكبة المهن التي اختاروها.
- عدم إهتمام البعض لما تعلموه في التخطيط لمستقبلهم المهني.

## ملحق

### رسم بياني لمُلخص نتائج الاستبانة



شكل (١) يوضح ملخص استبانة تقويم البرنامج



شكل (٢) يوضح ملخص استبانة تقويم البرنامج في شكل دائرة

## استبانة تقويم مقرر

### ١- نموذج الاستبانة:

#### استبانة تقويم مقرر

اسم المقرر ورمزه \_\_\_\_\_ اسم البرنامج (القسم) \_\_\_\_\_

الفصل الدراسي \_\_\_\_\_ السنة \_\_\_\_\_

نرجو التفضل بالإجابة عن الأسئلة التالية بتعبئة الدائرة التي تمثل إجابتك بشكل كامل.

يرجى تظليل الدائرة هكذا ● ○ ○ وليس • × √

مع مراعاة أن يكون لون الدائرة غامقا، وعدم استخدام أقلام التظليل الفوسفورية  
المرجو استخدام قلم رصاص أو قلم حبر جاف أزرق أو أسود فقط، وعدم استخدام قلم أحمر أو أخضر  
أو أصفر

لا أوافق بشدة	لا أوافق	صحيح لحد ما	أوافق	أوافق بشدة	
					<ul style="list-style-type: none"> <li>أوافق بشدة) تعني أن العبارة صحيحة دائماً أو في كل الأحيان تقريباً، أو أن المطلوب تمت تأديته على أكمل وجه.</li> <li>أوافق) تعني أن العبارة غالباً أو في أغلب الأحيان، أو أن المطلوب تمت تأديته بشكل جيد تقريباً.</li> <li>صحيح لحد ما) تعني أن المطلوب تمت تأديته بشكل متوسط</li> <li>(لا أوافق) تعني أن المطلوب تمت تأديته بشكل ضعيف أو لم يؤد في معظم الأحيان</li> <li>(لا أوافق بشدة) تعني أن المطلوب تمت تأديته بشكل سيء جداً، أو لم يؤد أصلاً، أو نادراً ما تمت تأديته.</li> </ul>
أسئلة خاصة ببداية المقرر					
					١ كانت الخطوط الأساسية (بما في ذلك المعلومات والمهارات التي صمم المقرر لتطویرها) واضحة بالنسبة لي.
					٢ كانت متطلبات النجاح في المقرر (بما في ذلك الواجبات التي يتم التقييم بناء عليها، ومحكات التقييم) واضحة بالنسبة لي.
					٣ كانت مصادر مساعدتي في المقرر (بما في ذلك الساعات المكتبية لعضو هيئة التدريس، والمراجع) واضحة بالنسبة لي.
أسئلة خاصة بما حدث خلال المقرر					
					٤ كان تنفيذ المقرر والأشياء التي طلب مني أداؤها متنسقة مع الخطوط الأساسية للمقرر.
					٥ كان عضو هيئة التدريس ملتزماً بإعطاء المقرر بشكل كامل (مثل: بدأ المحاضرات في الوقت المحدد، تواجد عضو هيئة التدريس بشكل دائم، الإعداد الجيد للمواد المساعدة في التدريس، وهكذا).
					٦ لدى عضو هيئة التدريس الذي يقوم بتقديم هذا المقرر إلمام كامل بمحتوى المقرر.

					٧	كان عضو هيئة التدريس موجوداً للمساعدة خلال الساعات المكتبية .
					٨	كان عضو هيئة التدريس متحمساً لما يقوم بتدريسه .
					٩	كان عضو هيئة التدريس مهتماً بمدى تقدمي وكان معيناً لي.
					١٠	كان كل ما يقدم في المقرر حديثاً ومفيداً، (النصوص المقروءة، التلخيصات، المراجع، وما شابهها).
					١١	كانت المصادر التي احتجتها في هذا المقرر متوافرة كلما كنت أحتاج إليها.
					١٢	كان هناك استخدام فعال للتقنية لدعم تعليمي في هذا المقرر.
					١٣	وجدت تشجيعاً لإلقاء الأسئلة وتطوير أفكار خاصة في هذا المقرر.
					١٤	شجعت في هذا المقرر على تقديم أفضل ما عندي .
					١٥	ساعدت الأشياء التي طلبت مني في هذا المقرر (النشطة الصفية، المعامل، وهكذا) في تطوير معرفتي ومهاراتي التي يهدف المقرر لتعليمها.
					١٦	كانت كمية العمل في هذا المقرر متناسبة مع عدد الساعات المعتمدة المخصصة للمقرر.
					١٧	قدمت لي درجات الواجبات والاختبارات في هذا المقرر خلال وقت معقول.
					١٨	كان تصحيح واجباتي واختباراتي عادلاً ومناسباً.
					١٩	وضحت لي الصلة بين هذا المقرر والمقررات الأخرى بالبرنامج (القسم).
<b>تقويم المقرر</b>						
					٢٠	ما تعلمته في هذا المقرر مهم وسيقيدني مستقبلاً.
					٢١	ساعدني هذا المقرر على تحسين قدرتي على التفكير وحل المشكلات بدلاً من حفظ المعلومات فقط.
					٢٢	ساعدني هذا المقرر على تحسين مهاراتي في العمل على شكل فريق.
					٢٣	ساعدني هذا المقرر على تحسين قدرتي على الاتصال بفاعلية.
<b>التقويم العام</b>						
					٢٤	أشعر بالرضا بشكل عام عن مستوى جودة هذا المقرر.



<p>٢٥ ما الذي أعجبك بشكل كبير في هذا المقرر؟</p> <p>-----</p> <p>-----</p> <p>-----</p> <p>-----</p> <p>-----</p> <p>-----</p> <p>-----</p>	<p>٢٥</p>
<p>٢٦ ما الذي لم يعجبك بشكل كبير في هذا المقرر؟</p> <p>-----</p> <p>-----</p> <p>-----</p> <p>-----</p> <p>-----</p> <p>-----</p> <p>-----</p>	<p>٢٦</p>
<p>٢٧ ما الاقتراحات التي لديك لتحسين هذا المقرر؟</p> <p>-----</p> <p>-----</p> <p>-----</p> <p>-----</p> <p>-----</p> <p>-----</p> <p>-----</p> <p>-----</p> <p>-----</p> <p>-----</p> <p>-----</p> <p>-----</p> <p>-----</p> <p>-----</p> <p>-----</p> <p>-----</p> <p>-----</p> <p>-----</p>	<p>٢٧</p>

٢- ملخص نتائج الاستبانة:

المجموع للكلية	قسم القانون	قسم اللغة الإنجليزية		قسم إدارة الأعمال		رقم السؤال ↓
	طلاب	طالبات	طلاب	طالبات	طلاب	
٣,١٩	٣,٢٦	٣,١٢	٣,٣٠	٣,١١	٣,١٧	١
٣,٣١	٣,٤٤	٣,٢٨	٣,٣٧	٣,٠٨	٣,٣٦	٢
٣,٢٣	٣,٤١	٣,١٢	٣,٢٢	٣,١٣	٣,٢٨	٣
٣,٣٠	٣,٣٢	٣,٢٦	٣,٣٥	٣,١٨	٣,٣٨	٤
٣,٢٠	٣,٣٢	٣,١١	٣,٢٢	٣,١١	٣,٢٣	٥
٣,٤٢	٣,٥٠	٣,٣٣	٣,٤٦	٣,٤٢	٣,٣٩	٦
٣,٣٢	٣,٤٢	٣,٣٠	٣,٣٩	٣,١٦	٣,٣٢	٧
٣,٣٤	٣,٤٢	٣,٢٦	٣,٣٧	٣,٣٢	٣,٣٣	٨
٣,٤٨	٣,٦١	٣,٤٩	٣,٤٨	٣,٣٢	٣,٥١	٩
٣,٢٤	٣,٣٨	٣,١٦	٣,٣٠	٣,١٨	٣,١٩	١٠
٣,٢٧	٣,٤٣	٣,٢٣	٣,٢٦	٣,١٦	٣,٢٥	١١
٣,٢١	٣,٤١	٣,١٨	٣,٢٢	٣,٠٨	٣,١٦	١٢
٣,١٣	٣,٣١	٣,١٤	٣,٠٩	٣,٠٠	٣,١٣	١٣
٣,٢٦	٣,٣٥	٣,٣٢	٣,٢٢	٣,١٦	٣,٢٦	١٤
٣,٢١	٢,٦٧	٣,٣٦	٣,٢٩	٣,٥٠	٣,٢٤	١٥
٣,٢١	٢,٥٠	٣,٢٤	٣,٣٩	٣,٦٧	٣,٢٣	١٦
٣,٣١	٢,٨٣	٣,٦٠	٣,٢٦	٣,٦٧	٣,٢٠	١٧
٣,٣١	٢,٦٧	٣,٥٥	٣,٢١	٣,٨٣	٣,٢٧	١٨
٣,٣٩	٣,١٧	٣,٦٢	٣,٢٩	٣,٦٧	٣,٢٠	١٩
٣,٣٦	٣,١٧	٣,٢٦	٣,٣٩	٣,٨٣	٣,١٧	٢٠
٣,٣٠	٣,٠٠	٣,٦٠	٢,٦٨	٤,٠٠	٣,٢٤	٢١
٣,٢٣	٣,١٧	٣,٤٨	٢,٩٢	٣,١٧	٣,٣٩	٢٢
٣,٠١	٣,٥٠	٢,٨١	٢,٤٤	٣,٦٧	٢,٦١	٢٣
٣,٩٨	٣,٣٣	٣,٥٢	٢,٨٢	٢,٣٣	٢,٨٨	٢٤

### ٣- تحليل نتائج الاستبانة:

#### ● نقاط القوة:

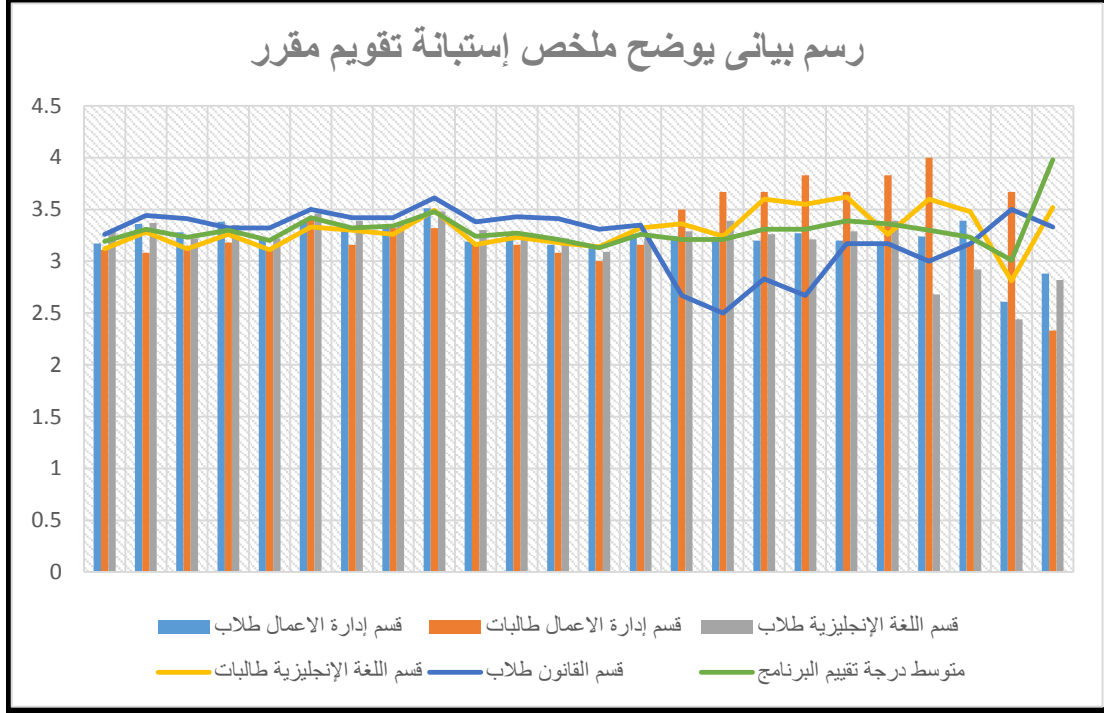
- الشعور التام لدى الطلاب بالرضا بشكل عام عن مستوى جودة المقررات الدراسية.
- إهتمام عضو هيئة التدريس بمدى تقدم الطلاب وإعانتته لهم.
- لدى عضو هيئة التدريس الذي يقوم بتدريس هذا المقرر إلمام كامل بمحتوى المقرر.
- توضيح الصلة بين جميع المقررات في البرنامج.

#### ● نقاط الضعف:

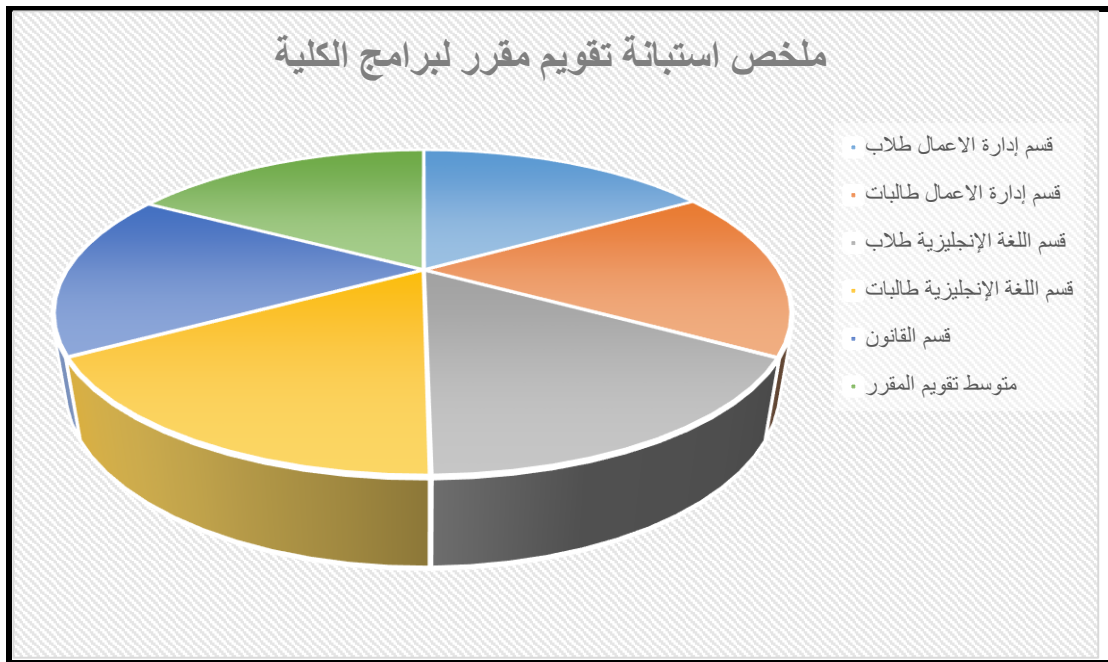
- على تحسين عدم قدرة البعض على الاتصال بفاعلية.
- وجدت تشجيعاً لإلقاء الأسئلة وتطوير أفكاره الخاصة في هذا المقرر.
- كانت كمية العمل في بعض المقررات غير متناسبة مع عدد الساعات المعتمدة المخصصة للمقرر.

## ملحق

### رسم بياني لمُلخص نتائج الاستبانة



شكل (١) رسم بياني يوضح ملخص استبانة مقرر



شكل (٢) ملخص استبانة مقرر لبرامج الكلية

# استبانة تقويم خبرة الطالب

## ١ - نموذج الاستبانة:

### استبانة تقويم خبرة الطالب

اسم البرنامج (القسم) \_\_\_\_\_

الفصل الدراسي \_\_\_\_\_ السنة \_\_\_\_\_

تعد التغذية الراجعة من الطلبة مهمة لتحسين جودة الخبرات التعليمية في مؤسسات التعليم العالي.

وهذه الاستبانة مصممة لجمع آراء الطلبة عن خبراتهم أثناء البرنامج (القسم). وتشمل بنود هذه الاستبانة جميع خبراتك التي مررت بها في البرنامج حتى الآن، ولا تقتصر على مقرر واحد فقط.

كما أن هذه الاستبانة سرية. فنرجو عدم كتابة اسمك عليها أو الكشف عن هويتك، وستجمع استجابتك مع استجابات الآخرين من خلال عملية لا تسمح بالتعرف على أي شخص، وستستخدم خلاصة الآراء للتخطيط للتحسين.

نرجو التفضل بالإجابة عن الأسئلة التالية بوضع علامة صح √ في الخانة المناسبة

المشورة والدعم	أوافق بشدة	أوافق	صحيح لحد ما	لا أوافق	لا أوافق بشدة
١					كان من السهل علي أن أجد المعلومات الخاصة بالجامعة وأقسامها (برامجها) قبل أن أسجل فيها.
٢					عندما بدأت في هذه الجامعة، ساعدني برنامج التهيئة المعد للطلبة المستجدين.
٣					هناك فرص كافية في هذه الجامعة للحصول على المشورة فيما يتعلق بدراستي ومستقبلي المهني.
٤					إجراءات التسجيل للمقررات سهلة وذات كفاءة.

## مصادر وتجهيزات التعلم

٥	الفصول الدراسية (بما في ذلك قاعات المحاضرات، والمعامل، المختبرات) جذابة ومريحة.				
٦	مرافق وتجهيزات الحاسب المخصصة للطلبة كافية لاحتياجاتي.				
٧	يساعدني منسوبو المكتبة عندما أحتاج لذلك.				
٨	أشعر بالرضا عن جودة ومقدار المواد التعليمية المتاحة لي بالمكتبة.				
٩	تفتح المكتبة أبوابها في أوقات ملائمة.				
١٠	هناك مرافق متاحة للأنشطة اللائحة (بما في ذلك الأنشطة الرياضية والترفيهية).				
١١	هناك مرافق مناسبة متاحة بالجامعة لأداء الشعائر الدينية.				

## التعلم والتعليم

١٢	يهتم معظم أعضاء هيئة التدريس الذين أتعامل معهم اهتماماً حقيقياً بمدى تقدمي.				
١٣	هيئة التدريس بالجامعة عادلون في معاملتهم للطلبة.				
١٤	تشجعي المقررات والواجبات التي أخذها على دراسة الأفكار الجديدة وعلى التعبير عن آرائي.				
١٥	تزداد قدرتي على دراسة وحل المشكلات الجديدة وغير العادية، نتيجة لدراستي.				
١٦	تحسن قدرتي بشكل فعال على التعبير عن نتائج أبحاثي التي أقوم بها، نتيجة لدراستي.				
١٧	يحفزني البرنامج (القسم) الذي أدرس به على المزيد من التعلم.				

					إن المعارف والمهارات التي أتعلمها ذات أهمية بالنسبة لمستقبلي الوظيفي.	١٨
					إنني أتعلم كيف أعمل بشكل فعال مع الأنشطة الجماعية.	١٩
<b>التقويم العام</b>						
					أشعر بالرضا بشكل عام عن حياتي الطلابية في هذه الجامعة	٢٠
					أسئلة مفتوحة	
					ما أكثر شيء يعجبك فيما يخص دراستك في هذه الجامعة؟	٢١
					ما الاقتراحات التي لديك لتحسين هذه الجامعة؟	٢٣

٢- ملخص نتائج الاستبانة:

المجموع للكلية	قسم القانون	قسم اللغة الإنجليزية		قسم إدارة الأعمال		رقم السؤال ↓
		طلاب	طالبات	فقط	طلاب	
٣,٢٧	٣,٣٦	٣,٣٠	٣,٣١	٣,٠٥	٣,٣٣	١
٣,٤٤	٣,٥٢	٣,٣٩	٣,٤٨	٣,٢٩	٣,٥١	٢
٣,٢٦	٣,٢٩	٣,٢١	٣,٣٠	٣,٢١	٣,٢٨	٣
٣,٥٢	٣,٥٠	٣,٤٧	٣,٦٢	٣,٤٧	٣,٥٥	٤
٣,٣٠	٣,٦١	٣,١١	٣,٣٠	٣,٢١	٣,٢٥	٥
٣,٣٦	٣,٥٢	٣,٣٥	٣,٤٦	٣,١١	٣,٣٨	٦
٣,٣٦	٣,٤٤	٣,٣٢	٣,٤٦	٣,٢٤	٣,٣٦	٧
٣,٥٠	٣,٦٤	٣,٤٢	٣,٥٦	٣,٢٩	٣,٥٧	٨
٣,١٩	٣,٢٦	٣,١٢	٣,٣٠	٣,١١	٣,١٧	٩
٣,٣١	٣,٤٤	٣,٢٨	٣,٣٧	٣,٠٨	٣,٣٦	١٠
٣,٢٣	٣,٤١	٣,١٢	٣,٢٢	٣,١٣	٣,٢٨	١١
٣,٣٩	٣,٤٠	٣,٤٠	٣,٤٧	٣,٣٠	٣,٣٧	١٢
٣,٣٥	٣,٣٠	٣,٣٥	٣,٤٧	٣,٢٨	٣,٣٧	١٣
٣,٣٦	٣,٣٠	٣,٣٧	٣,٤٠	٣,٣٥	٣,٤٠	١٤
٣,٣٠	٣,١٠	٣,٣٠	٣,٣٧	٣,٣٥	٣,٤٠	١٥
٣,٢٩	٣,٣٠	٣,٢٨	٣,٣٧	٣,٢١	٣,٣٠	١٦
٣,٣٨	٣,٣٠	٣,٣٥	٣,٤٠	٣,٤٠	٣,٤٧	١٧
٣,٤١	٣,٥٠	٣,٣٥	٣,٤٠	٣,٣٥	٣,٤٧	١٨
٣,٣٢	٣,٣٠	٣,٢١	٣,٣٠	٣,٣٧	٣,٤٠	١٩
٣,٣٧	٣,٤٠	٣,٣٥	٣,٤٣	٣,٣٠	٣,٣٧	٢٠



### ٣- تحليل نتائج الاستبانة:

#### ● نقاط القوة:

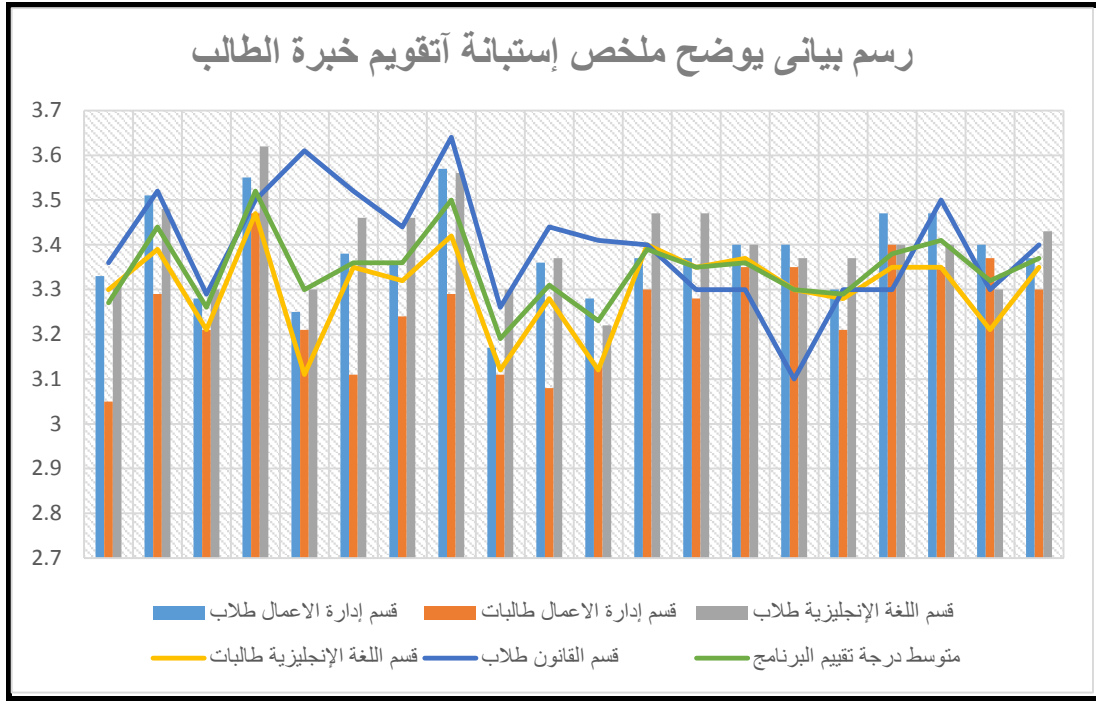
- يهتم معظم أعضاء هيئة التدريس الذين يتعامل معهم الطلاب اهتماماً حقيقياً بمدى تقدمهم.
- إجراءات التسجيل للمقررات سهلة وذات كفاءة.
- شعور الأغلبية بالرضا عن جودة ومقدار المواد التعليمية المتاحة لهم بالمكتبة.
- ساعد برنامج التهيئة المعد للطلبة المستجدين في تحفيز الطلاب.
- استفاد معظم الطلاب من المعارف والمهارات التي تعلموها خلال دراستهم في رسم مستقبلهم الوظيفي.

#### ● نقاط الضعف:

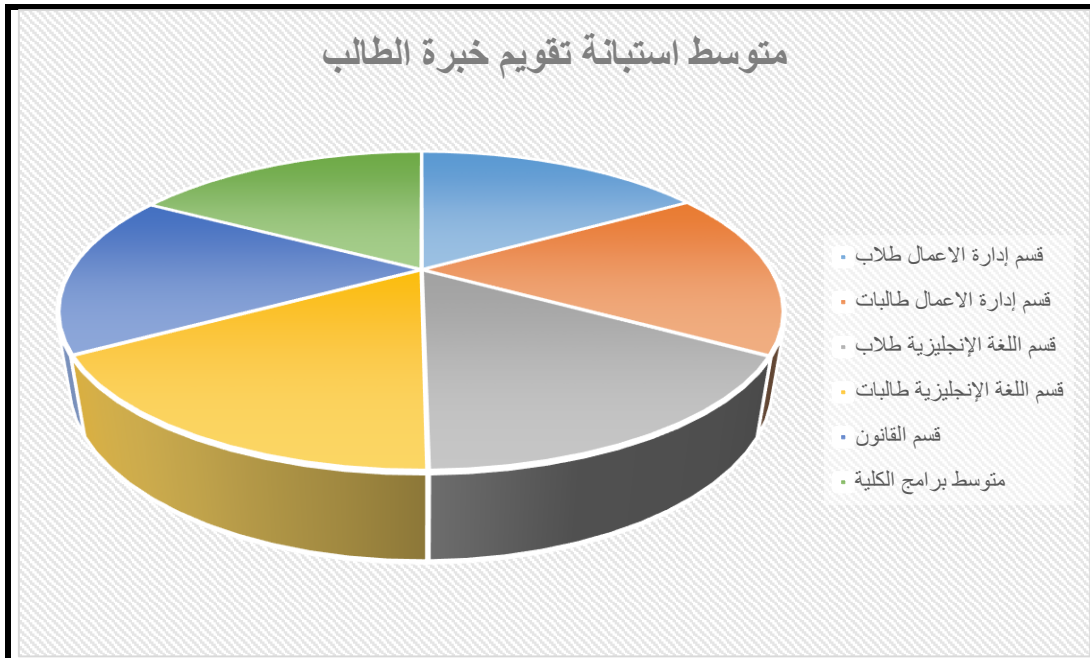
- المكتبة لا تفتح أبوابها في أوقات ملائمة للطلاب.
- وجود صعوبة لدى بعض الطلاب في الحصول على المعلومات الخاصة بالجامعة وأقسامها (برامجها) قبل أن أسجل فيها.

## ملحق

### رسم بياني لمخلص نتائج الاستبانة



شكل (١) استبانة تقويم خبرة الطالب



شكل (٢) متوسط استبانة تقويم خبرة الطالب في شكل دائرة

## تحليل نتائج الاستبانات للأقسام (طلاب وطالبات)

بناءً على ما سبق من جداول ملخص نتائج الاستبانات أعلاه وكذلك الرسم البياني الملحق يتضح لنا مستخلص تحليل نتائج الاستبانات للأقسام كما يلي:

### ١ - قسم إدارة الأعمال: برنامج نظم المعلومات الإدارية (طلاب):

#### ● نقاط القوة:

- الشعور بالرضا بشكل عام عن مستوى جودة خبرات الطلاب التعليمية في الكلية.
- اتسمت تجهيزات القاعات (للمحاضرات، والمعامل، والدروس) بالجودة
- لدى أعضاء هيئة التدريس الذين يقومون بتقديم المقررات إمام كامل بمحتوى المقرر.
- ساعدت المقررات على تحسين مهاراتي الطلاب في العمل على شكل فريق.
- ساعد برنامج التهيئة المعد للطلبة المستجدين وزاد من دافعيتهم.
- الشعور بالرضا عن جودة ومقدار المواد التعليمية المتاحة للطلاب بالمكتبة.

#### ● نقاط الضعف:

- عدم توفرت التجهيزات المناسبة للأنشطة اللامنهجية (بما في ذلك التجهيزات الخاصة بالرياضة والترفيه).
- عدم اهتمام البعض لما تعلموه في التخطيط لمستقبلهم المهني.
- أوقات المكتبة غير ملائمة لدى كثير من الطلاب.

## ٢- قسم إدارة الأعمال: برنامج نظم المعلومات الإدارية (طالبات):

### ● نقاط القوة:

- قدمت هيئة التدريس بالقسم تغذية راجعة على عمل الطالبات.
- استعداد هيئة التدريس للإرشاد والمشورة عندما احتاجت الطالبات لذلك.
- كان تصحيح الواجبات والاختبارات عادلاً ومناسباً للطالبات.
- إجراءات التسجيل للمقررات سهلة وذات كفاءة.

### ● نقاط الضعف:

- عدم شعور بعض الطالبات بالرضا بشكل عام على مستوى جودة بعض المقررات.
- عدم اهتمام البعض لما تعلموه في التخطيط لمستقبلهن المهني.
- قلة المرافق المتاحة للأنشطة اللامنهجية (بما في ذلك الأنشطة الرياضية والترفيهية).

### ٣- قسم اللغة الإنجليزية: برنامج اللغة الإنجليزية (طلاب):

#### ● نقاط القوة:

- اتسمت تجهيزات القاعات (للمحاضرات، والمعامل، والدروس) بالجودة.
- توفرت التجهيزات المناسبة للأنشطة اللامنهجية (بما في ذلك التجهيزات الخاصة بالرياضة والترفيه).
- كان لدى أعضاء هيئة التدريس إلمام كامل بمحتوى المقررات.
- الاهتمام الكبير من أعضاء هيئة التدريس بمدى تقدم طلبتهم إعانتهم لهم
- شعور طلاب القسم بالرضا عن جودة ومقدار المواد التعليمية المتاحة لهم بالمكتبة.

#### ● نقاط الضعف:

- لم تساعد المقررات بعض الطلاب على تحسين قدراتهم في التفكير وحل المشكلات بدلاً من حفظ المعلومات فقط.
- عدم استطاعة بعض الطلاب الخريجين على تطوير المعارف والمهارات اللازمة لديهم.
- عدم ملائمة أوقات فتح المكتبة لأبوابها.

#### ٤- قسم اللغة الإنجليزية: برنامج اللغة الإنجليزية (طالبات):

##### ● نقاط القوة:

- الاهتمام الكبير من عضوات هيئة التدريس بمدى تقدم طلبتهن.
- المواد الدراسية المساعدة بالمقررات حديثة ومفيدة.
- كان تصحيح الواجبات والاختبارات عادلاً ومناسباً للطالبات.
- وضوح الصلة بين جميع المقررات بالبرنامج (القسم).
- إجراءات التسجيل للمقررات سهلة وذات كفاءة.
- الشعور بالرضا بشكل عام عن حياة طالبات القسم في هذه الجامعة.

##### ● نقاط الضعف:

- عدم سعى بعض الطالبات بالقسم في التطوير والاهتمام الكافي والاستمرار في تحديث معلوماتهن حسبما يستجد في مجال دراستهن.
- عدم تحسين بعض الطالبات لقدراتهن على الاتصال بفاعلية.
- عدم ملائمة أوقات فتح المكتبة لأبوابها.

## ٥- قسم القانون: برنامج القانون (طلاب فقط):

### ● نقاط القوة:

- الأثر الإيجابي لبرامج التدريب الميداني (أو سنة الامتياز) وفعاليتها في تطوير مهارات الطلاب.
- شعور طلاب القسم بالرضا بشكل عام عن مستوى جودة خبراتهم التعليمية في الكلية.
- إهتمام أعضاء هيئة التدريس بمدى تقدم الطلاب بالقسم.
- ساعدت المقررات على تحسين قدرات الطلاب على الاتصال بفاعلية.
- شعور طلاب القسم بالرضا عن جودة ومقدار المواد التعليمية المتاحة لهم بالمكتبة.

### ● نقاط الضعف:

- عدم اهتمام البعض لما تعلموه في التخطيط لمستقبلهم المهني.
- عدم سعى بعض الطلاب بالقسم في التطوير والاهتمام الكافي والاستمرار في تحديث معلوماتهم حسبما يستجد في مجال دراستهم.
- عدم مناسبة كمية الأعمال في بعض المقررات مع عدد الساعات المعتمدة المخصصة للمقرر.