



جامعة المجمعة  
MAJMAH UNIVERSITY

وكالة الجامعة  
الإدارة العامة للمرافق والخدمات  
إدارة الخدمات

## تقرير مختصر عن إدارة الخدمات خلال الفصل الجامعي الأول للعام ١٤٣٥ - ١٤٣٦ هـ

تقرير مختصر عن إدارة الخدمات خلال الفصل الجامعي الأول للعام ١٤٣٥ - ١٤٣٦ هـ



بِسْمِ اللَّهِ الرَّحْمَنِ الرَّحِيمِ

## المقدمة

الحمد لله والصلاة والسلام على نبينا محمد عليه أفضل الصلاة واتم التسليم :

لقد سعت الإدارة العامة للمرافق والخدمات ممثلة بإدارة الخدمات إلى تحقيق أهدافها منذ تأسيسها بتأمين حافلات لنقل الطالبات من مساكنهن إلى كليات الجامعة المختلفة ، ومواقع التدريب العملي و الميداني ، ووضع آلية يتم بموجبها مراقبة و متابعة الحافلات و المشرفات و المراقبين و السائقين لتقديم سبل النقل المريحة للطالبات على الوجه الأمثل سعياً للمشاركة والإسهام في سير العملية التعليمية.

ويشمل النقل الحكومي عموم الطالبات في جميع الكليات من وإلى منازلهن مهما بعدت المسافة أو تشعبت الطرق المؤدية إلى المراكز و القرى و الهجر و الأحياء حرصاً على إتاحة الفرصة لهن للمشاركة في النهضة العلمية المباركة التي تشهدها بلادنا و تتماشى مع الدعم اللا محدود الذي يحظى به التعليم العالي.

لقد أسهم توفير الحافلات في خدمة الطالبات الواقعة مساكنهن ضمن الخريطة التعليمية للجامعة ، وتم تأسيس نظام إلكتروني لتنظيم عملية تسجيل الطالبات للنقل وأيضا لتنظيم المسارات وخطوط السير من واقع النظام وأيضا طباعة كشوفات التحضير اليومي لعموم السائقين بطرق تقنية عالية يتم بموجبها متابعة عملية النقل يوميا من خلال نظام النقل الجامعي وإعطاء الصلاحيات اللازمة لكل فروع مكاتب النقل بكليات الجامعة لرفع واستقبال وتسجيل الطالبات إلكترونياً عبر النظام لتسهيل دقة الإجراءات وسرعتها ومتابعة معالجة حركة أسطول الحافلات أولاً بأول مع المتعهدين لذلك .

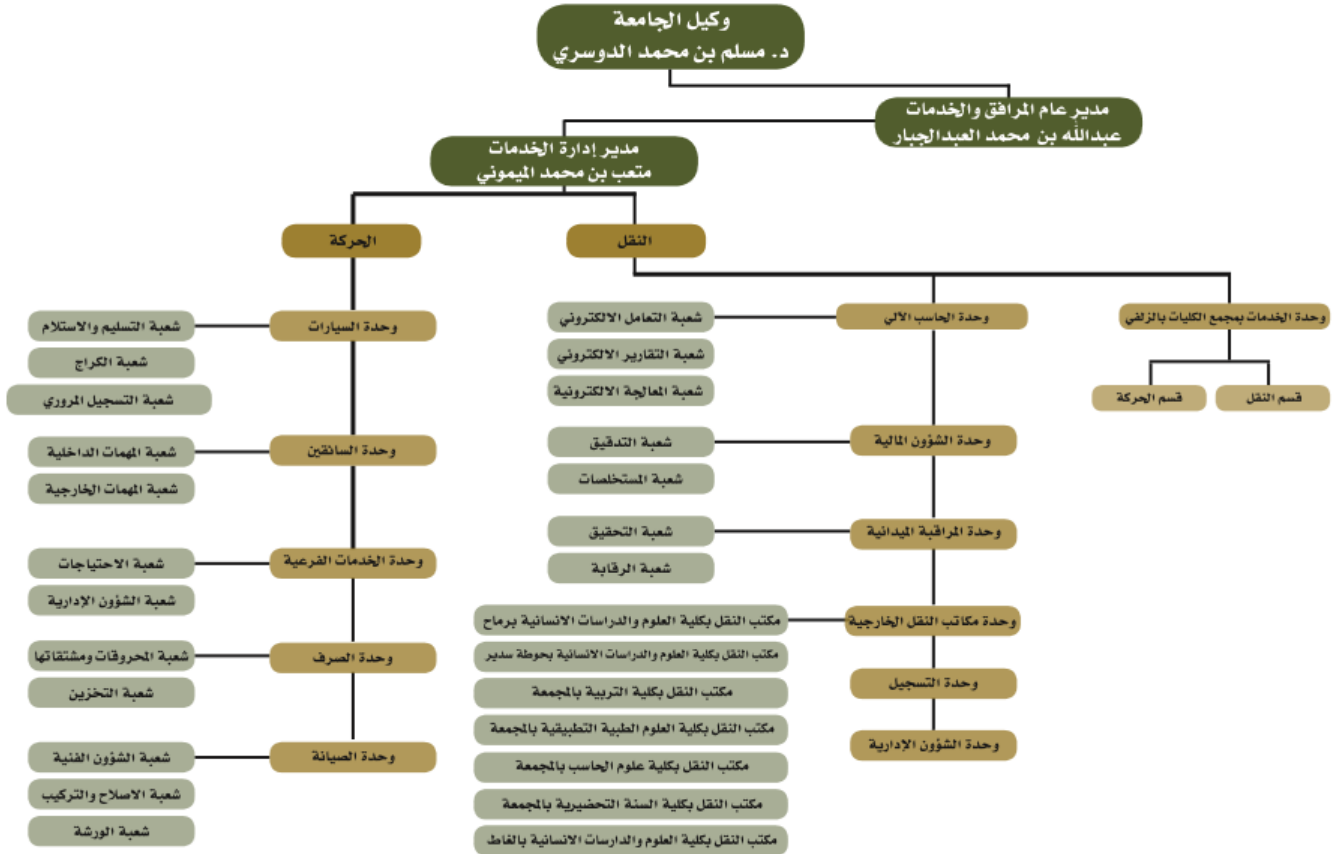
كما شارك أسطول النقل في نقل الطالبات بين الكليات و المرافق الأخرى لحضور الاحتفالات أو المناسبات أو الزيارات الميدانية المختلفة للمدارس والكليات والمستشفيات والمراكز الصحية والجهات الحكومية الأخرى .

كما ان نظام النقل الجامعي مكن الطالبات من التسجيل في النقل الحكومي من منازلهم بالدخول على البوابة الالكترونية المخصصة لهذا الشأن ومن ثم تبديئ مراحل اختصاص المسؤولين بإدارة النقل بأشعار ولي امر الطالبة إلكترونياً باسم السائق ورقم هاتفه للتسهيل على اولياء الامور من تكبد مراجعة الإدارة ومن ثم بدأت الإدارة بالمراحل التطويرية التي تمت من خلال الممارسين للنظام بتطويره بشكل يلبي احتياجات ومعالجة الملاحظات الخاصة بالنقل الجامعي عبر الحافلات بهدف تقديم

خدمات النقل على أكمل وجه، وتقوم إدارة الخدمات بمتابعة تشغيل وصيانة سيارات الجامعة والعمل على توفير احتياجاتها وما يلزمها من قطع غيار ومحروقات وزيوت وغسيل وتشحيم وخلافه في مواقعها قدر الامكان حيث اشترط على متعهد خدمات السيارات تزويد سيارات الجامعة بالمحروقات والخدمات الأخرى والتعاقد مع محطات في محافظات الزلفي والفاط ورماح ومركز حوطة سدير لهذا الغرض .

كما تم زيارة المسؤولين بمرور الرياض والتنسيق معهم للاستفادة من الخدمات الإلكترونية الجديدة ومن ذلك اخذ صلاحيات للمسؤولين في الإدارة على برنامج تسجيل المركبات اليأ حيث يتم فور تسليم المركبة للمستخدم تسجيلها باسمه عبر الحاسب الآلي ويتم الدخول على نظام المرور لتنفيذ هذه الخدمة آلياً سواء كان التسليم دائم أو مؤقتاً بحيث تكون سيارات الجامعة مرتبطة إلكترونياً بإدارة مرور منطقة الرياض وأيضاً التحول الإلكتروني في اعمال إدارة المركبات بحيث تم ادخالها بنظام يحتوي على جميع الخدمات التي تقدم للمستفيدين إلكترونياً بالإضافة لتأمين الورش المتنقلة والخدمات الفرعية لنقل الاثاث وخلافه للكليات.

## الهيكل التنظيمي لإدارة الخدمات بالإدارة العامة للمرافق والخدمات



## نظام النقل الجامعي الإلكتروني

## طريقة التسجيل

**آلية الحصول على النقل الجامعي للطالبات**

يمكن للطالبة الحصول على نقل جامعي بخطوات سهلة و مبسطة ، وهي التالية :

**الخطوة الأولى**

تسجيل الطالبة الراغبة بالنقل الجامعي من المحافظات والمدن والمراكز و القرى و الحجر التي تخدمها الجامعة في الموقع الإلكتروني لإدارة النقل على (<http://utd.mu.edu.sa>).

**الخطوة الثانية**

تعبئة الحقول و إرسال الطلب.

**الخطوة الثالثة**

تقوم الطالبة بالدخول عبر بوابة التسجيل والاستلام عن بياناته ويظهر لها خط السير وأسم المائق ورقم هاتفه

## نظام النقل الجامعي

**أيقونة المسارات :** تحتوي هذا الأيقونة على خطوط السير ( المسارات ) التي يتم النقل منها الى كليات الجامعة المختلفة فالمسارات تم ادخالها إلكترونياً بالنظام لكي تتمكن الطالبة من اختبار خط السير (مقر السكن) ليتم بموجبها اكتمال ترحيل الطالبة الى المسار وكشف السائق .

١	حي الملك عبدالعزيز بالمجمعة	٢٤	تمير حي الخالدية	٤٧	حي الروضة بالزلفي	٧٠	الرمحية
٢	حي الاندلس بالمجمعة	٢٥	تمير- حي المراجيم	٤٨	حي العزيزية بالزلفي	٧١	الغيلانة
٣	حي المطار بالمجمعة	٢٦	الوسيلة	٤٩	حي الصديق بالزلفي	٧٢	سعد
٤	حي اليرموك بالمجمعة	٢٧	مبايض	٥٠	حي السبيح بالزلفي	٧٣	العاذرية
٥	حي الجامعيين بالمجمعة	٢٨	الشعب	٥١	حي الخالدية بالزلفي	٧٤	ام غور
٦	حي المتقبل بالمجمعة	٢٩	الشحمة	٥٢	مخطلط التركي بالزلفي	٧٥	حي النخيل بالغايط
٧	حي الملك فهد بالمجمعة	٣٠	مشدوية	٥٣	مركز التوير التابعة-لزلفي	٧٦	حي المروج بالغايط
٨	حرمه حي البصيرة	٣١	ام الجماجم	٥٤	البيطين - بالزلفي	٧٧	حي الورود بالغايط
٩	حرمه - الروضة	٣٢	مشلح	٥٥	مركز الريحية بالزلفي	٧٨	حي الزهور بالغايط
١٠	حرمه - الشمالية	٣٣	حويمضة	٥٦	حي الدويش بالزلفي	٧٩	حي الياسمين بالغايط
١١	حي البدر بالحوطة	٣٤	ام سدرة	٥٧	حي المنار بالزلفي	٨٠	حي الربيع بالغايط
١٢	حي النهضة بحوطة سدير	٣٥	ام سديره	٥٨	مليح التابعة للغايط	٨١	حي الجابرية بالارطاوية
١٣	حي الاندلس بحوطة سدير	٣٦	شرف الزهرة	٥٩	المساعدية	٨٢	بوصنا
١٤	حي المدارس بحوطة سدير	٣٧	السحيمي	٦٠	العبدلي	٨٣	الروضة التابعة لتمير
١٥	حي الشفاء بحوطة سدير	٣٨	الارطاوية حي النخيل	٦١	الحقنة	٨٤	البرزه
١٦	الربيع بحوطة سدير	٣٩	الارطاوية حي المصيف	٦٢	شوية	٨٥	مصده
١٧	روضة سدير	٤٠	الارطاوية حي الخليج	٦٣	العمانية	٨٦	الشهباء
١٨	التويم	٤١	جوي والحائر	٦٤	البوبيات	٨٧	المطار
١٩	جلاجل	٤٢	حي اليرموك بالزلفي	٦٥	الشامية	٨٨	الجنيقي
٢٠	العودة	٤٣	حي اليمامة بالزلفي	٦٦	الفريدة	٨٩	ام طليحة بقطاع الارطاويه
٢١	عشيرة سدير	٤٤	حي سمنان بالزلفي	٦٧	حضر العتش	٩٠	الرفيعة التابعة لرماح
٢٢	الصفرات	٤٥	حي القدس بالزلفي	٦٨	الحفيرة	٩١	الرفيعة التابعة لتمير
٢٣	تمير حي العزيزية	٤٦	حي الزهرة بالزلفي	٦٩	الطيري	٩٢	المزيرع التابعة لرماح

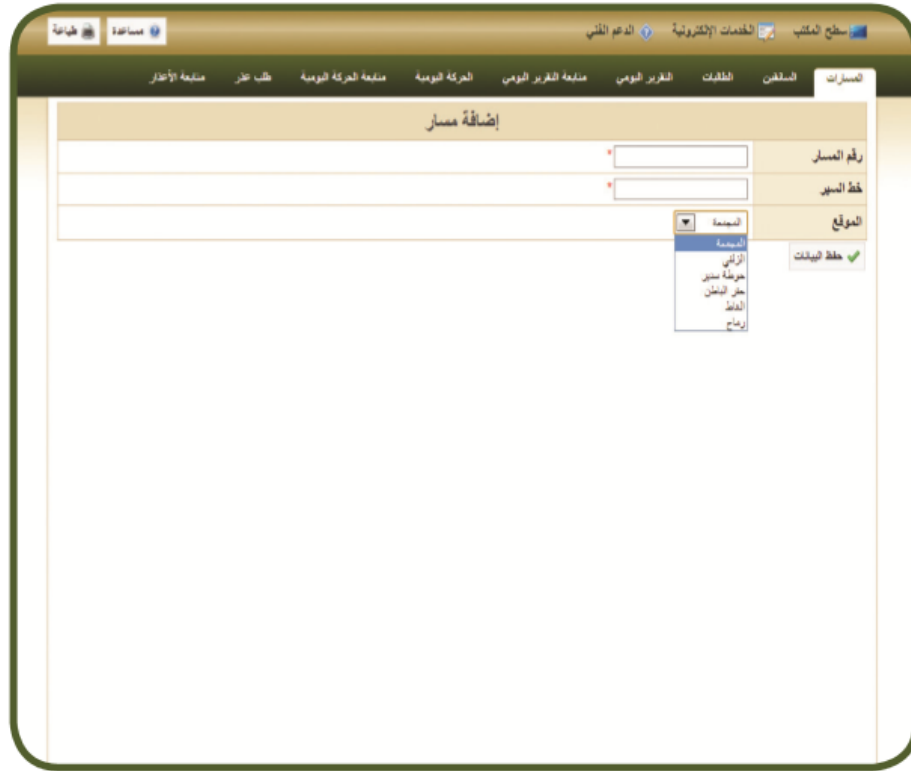
٩٣	حي المصيف بالارطاوية	١١١	المعشبة	١٢٩	النقل الترددي (١٥٥)	١٤٧	حي الملك فهد بالغاا
٩٤	عشيرة التابعة للزلفي	١١٢	مشله التابعة لرماح	١٣٠	النقل الترددي (١٥٦)	١٤٨	الخطامه
٩٥	جوي التابعة للزلفي	١١٣	مطربه التابعه لرماح	١٣١	العيطلية	١٤٩	الصمله الشرقيه
٩٦	المقله	١١٤	الشيخيه التابعه لرماح	١٣٢	النقل الترددي (١٥٧)	١٥٠	الفيحانيه التابعه لمحافظة رماح
٩٧	مخطلط الخلف بالزلفي	١١٥	حي ومخطلط ١٩٢٨ بالمجمعة	١٣٣	ام حزم	١٥١	مخطلط الستين (٦٠) التابع لمحافظة رماح
٩٨	مخطلط العبد المنعم بالزلفي	١١٦	احتياط كلية العلوم الطبيه	١٣٤	حي خفيه بروضه سدبر	١٥٢	حي ام عنيق بحوطه سدبر
٩٩	علقه بالزلفي	١١٧	احتياط كلية العلوم والدراسات الإنسانية برماح	١٣٥	مركز مشاش عوض	١٥٣	الجنوبيه بسدبر
١٠٠	النشاط	١١٨	احتياط كلية العلوم والدراسات الإنسانية بالغاا	١٣٦	مركز مشرفه	١٥٤	مزارع مليح
١٠١	حي السلام بالزلفي	١١٩	احتياط (١) كلية التربية بالزلفي	١٣٧	حي الفاروق في الزلفي	١٥٥	النزبه - على طريق الحائر
١٠٢	مخطلط الفالح بالزلفي	١٢٠	احتياط (٢) كلية التربية بالزلفي	١٣٨	حي سلطانه بالارطاوية	١٥٦	النفصاريه التابعه لجوي
١٠٣	جراب	١٢١	احتياط كلية العلوم والدراسات الإنسانية بحوطه سدبر	١٣٩	ام الشيخ	١٥٧	مخطلط الجفران داخل رماح
١٠٤	حي الفيصلية بالزلفي	١٢٢	التطبيق العملي والتدريب الميداني من كلية العلوم الطبية التطبيقية إلى مستشفى الملك خالد بالمجمعه (١)	١٤٠	حي الفاروق بالغاا	١٥٨	مزارع الحماد
١٠٥	ابو طلحه في قطاع الارطاوية	١٢٣	التطبيق العملي والتدريب الميداني من كلية العلوم الطبية التطبيقية إلى التأهيل الشامل والمراكز الصحيه بالمجمعة	١٤١	غير معروف	١٥٩	العرقان برماح
١٠٦	برزان التابعة لقطاع الارطاوية	١٢٤	البيراء التابعه لقطاع الرطاويه	١٤٢	حي الفيحاء بالمجمعة	١٦٠	الجبل الشمالي بالزلفي
١٠٧	اللاهية التابعة لقطاع رماح	١٢٥	رماح ٢ (المزيرع - العديبي)	١٤٣	النفيق	١٦١	زيارات خارجية
١٠٨	حي السعادة بالارطاوية	١٢٦	رماح ٣ ( بني عامر - ال علي - الصمله الشماليه - العزه)	١٤٤	العبدليه	١٦٢	زيارات داخلية
١٠٩	حنيدر	١٢٧	رماح ٤ ( المصخ - الشلاش - ابو جراح - الفراج - الفبطه)	١٤٥	ام الرجوم	١٦٣	تطبيق عملي
١١٠	حي الملك عبد الله بالمجمعة	١٢٨	رماح ٥ ( الصمله الشماليه - الجمالين - بن عوجان - السهول)	١٤٦	القاعيه	١٦٤	مسار ذوي الاحتياجات الخاصة

تقرير مختصر عن إدارة الخدمات خلال الفصل الجامعي الأول للعام ١٤٣٥ - ١٤٣٦ هـ.

## صورة من أيقونة المسارات من خلال النظام الإلكتروني

رقم المسار	خط السير	الموقع	عدد الطلاب	تعليق
1	حي الملك عبدالعزيز بالمجمعة	المجمعة	100	تعليق
2	حي الانوار بالمجمعة	المجمعة	199	تعليق
3	حي المطار بالمجمعة	المجمعة	133	تعليق
4	حي الزهورك بالمجمعة	المجمعة	111	تعليق
6	حي الواسين بالمجمعة	المجمعة	19	تعليق
7	حي النخل بالمجمعة	المجمعة	8	تعليق
8	حي الملك ابي بالمجمعة	المجمعة	43	تعليق
9	حزبه حي الصيرة	المجمعة	106	تعليق
10	حزبه - قروصه	المجمعة	40	تعليق
11	حزبه - الشماليه	المجمعة	33	تعليق
12	حي القدر بالمجمعة	حرمه سدبر	42	تعليق
13	حي الفيحاء بحرمه سدبر	حرمه سدبر	80	تعليق
14	حي الانوار بحرمه سدبر	حرمه سدبر	1	تعليق
15	حي المأثرين بحرمه سدبر	حرمه سدبر	2	تعليق
16	حي التفاء بحرمه سدبر	حرمه سدبر	6	تعليق
18	قريه بحرمه سدبر	حرمه سدبر	6	تعليق
20	روصه سدبر	حرمه سدبر	82	تعليق
21	الزويد	0	57	تعليق

## صورة من كيفية إضافة خط السير من خلال النظام



١٠

## أيقونة الطالبات :

يتم من خلال هذا الأيقونة ربط تسجيل الطالبة من خلال بوابة التسجيل بالنظام وتظهر للمختصين جميع معلومات التسجيل الخاصة بالطالبة بالنظام وتحدد كلياتها والقسم وايضا السنة الدراسة وايضا وسائل الاتصال لولي أمر الطالبة كما يظهر أيضاً صورة من كرت العائلة لولي أمر الطالبة من خلال النظام ويتم بموجب ذلك ترحيل الطالبة لكشف السائق.

## معلومات عامة :

- عدد الطالبات المقيدات بنظام النقل الجامعي والمستفيدات من خدمة النقل عبر حافلات النقل ٤٥٠٠ طالبة بموجب ١٨٠ خط سير و الكليات المقدم لهم الخدمة هي : ( كلية التربية بالمجموعة - كلية العلوم التطبيقية - كلية علوم الحاسب - عمادة السنة التحضيرية - كلية التربية بالزليفي - كلية العلوم والدراسات الإنسانية بالغايط - كلية العلوم والدراسات الإنسانية بحوطة سدير - كلية العلوم والدراسات الإنسانية برماح )
- الخدمات المقدمة من نظام النقل الجامعي للطالبات المقيدات بنظام النقل الإلكتروني هي :
- طالبات التطبيق المدرسي ويتم نقلهم من كليات التربية لمدارس التعليم العام وحتى منازلهم في المحافظات والقرى والمراكز والهجر التابعة لنطاق الجامعة.
- طالبات التطبيق الصحي من كلية العلوم الطبية التطبيقية الى المستشفيات والمراكز الصحية.
- طالبات النشاطات والزيارات لعموم الكليات.
- مسارات ذوي الاحتياجات الخاصة.
- مسارات لنقل طالبات الامتياز والتطبيق المستمر.

## صورة من أيقونة الطالبات المرتبطة ببوابة التسجيل من خلال نظام النقل الجامعي الإلكتروني

رقم السائق	اسم السائق	الكلية	خط السير	اسم السائق	الكلية	رقم التسجيل المدني	إظهار تقرير
1	تامر سمير البندر	كلية التربية بالزلفي	الله الانجليزي	حي السائق بالزلفي	أحمد عبدالله البندر		تعديل حذف
2	سوم ناصر عثمان العبدالله	كلية العلوم الطبية التطبيقية بالدمعة	علاج طبيعي	أمير حي النزيهة	محمد عبدالله البازك 1		تعديل حذف
3	حمزة عبدالله الفرج	كلية العلوم الطبية التطبيقية بالدمعة	علاج طبيعي	أمير حي الدالية	محمد عبدالله البازك 1		تعديل حذف
4	روان احمد علي عبد	كلية العلوم الطبية التطبيقية بالدمعة	حاسب آلي	أمير حي السراجه	محمد عبدالله البازك 1		تعديل حذف
5	نوره فهد الصمان	كلية العلوم الطبية التطبيقية بالدمعة	مختبرات طبية	أمير حي الدالية	محمد عبدالله البازك 1		تعديل حذف
6	مائل محمد الفلاح	كلية العلوم الطبية التطبيقية بالدمعة	سنة تحضيرية	أمير حي النزيهة	محمد عبدالله البازك 1		تعديل حذف
7	إسماء فهد جمعه	كلية العلوم الطبية التطبيقية بالدمعة	حاسب آلي	أمير حي الدالية	محمد عبدالله البازك 1		تعديل حذف
8	مائل محمد الفلاح	كلية العلوم الطبية التطبيقية بالدمعة	إعداد عام	أمير حي الدالية	محمد عبدالله البازك 1		تعديل حذف

## أيقونة السائقين من خلال نظام النقل الجامعي :

تختص هذا الأيقونة بتسجيل جميع السائقين وبياناتهم وأرقام لوحات الحافلات المسلمة لهم والرقم الخاص بالمسار وخط السير ويتم توزيعها على السائقين وترحل الطالبات لكل مسار مع كل سائق بكشف مستقل يطبع من خلال النظام مقديده به معلومات السائق وحافلته وايضا الطالبات المصرح للسائق القيام بنقلهم ومواقع النقل المحدد له والكلية ويتم أيضاً الاستعانة في حالة الحاجة لمعلومات السائق بالنظام للحصول عليها من خلال أيقونة مخصصة للمتعهد تقوم بإدخال معلومات جميع السائقين المرتبطين بالجامعة وبياناتهم.

## صورة من أيقونة السائقين من خلال نظام النقل الجامعي

اسم السائق	رقم الهوية	الكلية	رقم التسجيل	السير	حافلات
نظف عبد الشكري	0551045803	عندة كلية التربية بالدمعة	1	حي القومك بالدمعة	تعديل حذف
خديجة عبدالمنعم الخفي	0503458515	عندة كلية التربية بالدمعة	11	حيه حي السيرة	تعديل حذف
عبد الرحمن يعقوب القحطاني	0503252837	كلية العلوم والدراسات بحرفة سدير	53	حي القيسية بحرفة سدير	تعديل حذف
سكوت محمد القريني	0501501518	كلية العلوم والدراسات بحرفة سدير	69	حي الانشاس بالدمعة	تعديل حذف
سليمان بن مسعود السكوري	0503879272	كلية العلوم والدراسات الإنسانية بالدمعة	78	الزلفي	تعديل حذف
محمد بن سالم العبدالله	0500780134	كلية العلوم الطبية التطبيقية بالدمعة	48	الانجليزية حي النطاق الانجليزية حي السويدي	تعديل حذف
محمد بن سالم العبدالله	0500780134	كلية العلوم الطبية التطبيقية بالدمعة	48	الانجليزية حي النطاق الانجليزية حي السويدي	تعديل حذف
أحمد ناصر إبراهيم الفلاح	0547428002	كلية العلوم والدراسات بحرفة سدير	80	أمير حي الدالية حي السراجه	تعديل حذف
سالي حائل السكوري	0530965297	عندة كلية التربية بالدمعة	20	سائق	تعديل حذف

## صورة من أحدى كتشوفات السائقين من خلال النظام والتي تسلم يومياً من السائقين للمترفين والمراقبين الميدانيين

الرقم	اسم السائق	عنوان كلاً من رقم الهاتف ورقم الجوال	الرقم	اسم السائق	عنوان كلاً من رقم الهاتف ورقم الجوال
1	محمد عبد العزيز الشاذلي	0503112370	2	مخلة عبد الله الهادي	0502209920
3	سعود عبد الله الهادي	0502209920	4	أحمد عبد الله الهادي	0509671903
5	أحمد عبد الله الهادي	0535550024	6	عبد العزيز بن محمد السويدي	0509671903
7	عبد العزيز بن محمد السويدي	0549008039	8	عبد العزيز بن محمد السويدي	0505238027
9	عبد العزيز بن محمد السويدي	0552525025	10	عبد العزيز بن محمد السويدي	0506454576

توقيت السائق	عدد الطلقات المتفرقة	مصلحة المشرف	وقت وصول الهاتف	عدد الطلقات المتفرقة	وقت وصول الهاتف
1434/12/11					

يتم نشرها فوراً فوراً في الحالات التالية كلاً من الحالات، كما يتم نقل أي مخالفة غير مدرجة فيها في الجواز ويحرم السائق هذه التراخيص والتراخيص المتعلقين على إدارة النقل الجامعي.

## أيقونة التقارير اليومية :

تختص هذا الأيقونة باستقبال ملاحظات مشرفات النقل والكليات والطالبات على النقل من خلال نظام النقل الجامعي ويتم استقبال جميع الملاحظات يومياً وإفادة الجهة المرسله ومعالجة الملاحظات أول بأول بشكل أدق وأسرع لمعالجة الملاحظات بعد وروده من جميع الكليات واتخاذ ما يلزم.

## صورة من أيقونة التقارير اليومية

الرقم	اسم المرسل	التعليق	التاريخ والوقت	الحالة
1101	محمد بن محمد السويدي	الإدارة العامة للتقارير الإدارية والرفاهية	01:00:26 2013-10-11	جديد
1100	محمد بن محمد السويدي	الإدارة العامة للتقارير الإدارية والرفاهية	00:46:30 2013-10-11	جديد
1099	محمد بن محمد السويدي	إدارة الشؤون التعليمية والتدريبية	12:49:12 2013-10-09	تم الرجوع
1098	محمد بن محمد السويدي	إدارة الشؤون التعليمية والتدريبية	11:57:08 2013-10-09	تم الرجوع
1097	محمد بن محمد السويدي	إدارة الشؤون التعليمية والتدريبية	11:51:45 2013-10-09	تم الرجوع
1096	محمد بن محمد السويدي	إدارة الشؤون التعليمية والتدريبية	11:11:00 2013-10-09	تم الرجوع
1095	محمد بن محمد السويدي	إدارة الشؤون التعليمية والتدريبية	11:08:38 2013-10-09	تم الرجوع
1094	محمد بن محمد السويدي	إدارة الشؤون التعليمية والتدريبية	10:58:50 2013-10-09	تم الرجوع
1093	محمد بن محمد السويدي	إدارة الشؤون التعليمية والتدريبية	08:59:48 2013-10-09	تم الرجوع
1092	محمد بن محمد السويدي	إدارة الشؤون التعليمية والتدريبية	23:07:31 2013-10-08	تم الرجوع
1091	محمد بن محمد السويدي	إدارة الشؤون التعليمية والتدريبية	12:49:43 2013-10-08	تم الرجوع
1090	محمد بن محمد السويدي	إدارة الشؤون التعليمية والتدريبية	11:43:57 2013-10-08	تم الرجوع
1089	محمد بن محمد السويدي	إدارة الشؤون التعليمية والتدريبية	11:01:46 2013-10-08	تم الرجوع
1088	محمد بن محمد السويدي	إدارة الشؤون التعليمية والتدريبية	08:47:09 2013-10-08	تم الرجوع
1087	محمد بن محمد السويدي	إدارة الشؤون التعليمية والتدريبية	13:31:03 2013-10-07	تم الرجوع
1086	محمد بن محمد السويدي	إدارة الشؤون التعليمية والتدريبية	13:22:32 2013-10-07	تم الرجوع
1085	محمد بن محمد السويدي	إدارة الشؤون التعليمية والتدريبية	11:51:32 2013-10-07	تم الرجوع
1084	محمد بن محمد السويدي	إدارة الشؤون التعليمية والتدريبية	10:24:20 2013-10-07	تم الرجوع
1083	محمد بن محمد السويدي	إدارة الشؤون التعليمية والتدريبية	10:17:59 2013-10-07	تم الرجوع
1082	محمد بن محمد السويدي	إدارة الشؤون التعليمية والتدريبية	10:06:49 2013-10-07	تم الرجوع
1081	محمد بن محمد السويدي	إدارة الشؤون التعليمية والتدريبية	10:04:52 2013-10-07	تم الرجوع
1080	محمد بن محمد السويدي	إدارة الشؤون التعليمية والتدريبية	08:58:24 2013-10-07	تم الرجوع
1079	محمد بن محمد السويدي	إدارة الشؤون التعليمية والتدريبية	10:33:45 2013-10-06	جديد
1078	محمد بن محمد السويدي	إدارة الشؤون التعليمية والتدريبية	09:18:02 2013-10-06	جديد
1077	محمد بن محمد السويدي	إدارة الشؤون التعليمية والتدريبية	12:50:20 2013-10-03	تم الرجوع
1076	محمد بن محمد السويدي	إدارة الشؤون التعليمية والتدريبية	12:36:00 2013-10-03	تم الرجوع



## أيقونة متابعة التقارير اليومية :

تختص هذا الأيقونة بالمسؤولين عن النقل لاستقبال ملاحظات النظام ومعالجتها وإفادة الكلية والمشرفات بما تم وفقاً لما ذكر بأيقونة التقارير اليومية .

### صورة من متابعة التقارير اليومية



#	اسم العميل	التعليق	التاريخ والوقت	الحالة	حذف
1101	طارق محمد العيسوي	الإزالة شامة للثوبين الإدارية ورقائفة	2013-10-11 01:00:20	حالت	حذف
1100	طارق محمد العيسوي	الإزالة شامة للثوبين الإدارية ورقائفة	2013-10-11 00:48:30	حالت	حذف
1099	طارق محمد العيسوي	قبة الثوب الخلفية بالمخمة	2013-10-09 12:49:12	تم الترحيم	حذف
1098	عبدالله محمد العيسوي	قبة الثوب والفراسات الإسلامية بمرحبا	2013-10-09 11:57:08	تم الترحيم	حذف
1097	عبدالله محمد العيسوي	قبة الثوب والفراسات الإسلامية بمرحبا	2013-10-09 11:51:45	تم الترحيم	حذف
1096	عبدالله محمد العيسوي	قبة الثوب والفراسات بمرحبا سحر	2013-10-09 11:11:00	تم الترحيم	حذف
1095	محمد العيسوي	قبة الثوب الخلفية بالمخمة	2013-10-09 11:08:38	تم الترحيم	حذف
1094	مشاري محمد العيسوي	الإزالة شامة للثوبين الإدارية ورقائفة	2013-10-09 10:58:50	تم الترحيم	حذف
1093	عبدالله محمد العيسوي	قبة الثوب والفراسات الإسلامية بمرحبا	2013-10-09 08:59:48	تم الترحيم	حذف
1092	عبدالله محمد العيسوي	الإزالة شامة للثوبين الإدارية ورقائفة	2013-10-08 23:07:31	تم الترحيم	حذف
1091	عبدالله محمد العيسوي	قبة الثوب والفراسات الإسلامية بمرحبا	2013-10-08 12:49:43	تم الترحيم	حذف
1090	طارق محمد العيسوي	الإزالة شامة للثوبين الإدارية ورقائفة	2013-10-08 11:43:57	تم الترحيم	حذف
1089	طارق محمد العيسوي	قبة الثوب والفراسات بمرحبا سحر	2013-10-08 11:01:40	تم الترحيم	حذف
1088	عبدالله محمد العيسوي	قبة الثوب والفراسات الإسلامية بمرحبا	2013-10-08 09:47:09	تم الترحيم	حذف
1087	عبدالله محمد العيسوي	الإزالة شامة للثوبين الإدارية ورقائفة	2013-10-07 13:31:03	تم الترحيم	حذف
1086	عبدالله محمد العيسوي	الإزالة شامة للثوبين الإدارية ورقائفة	2013-10-07	تم الترحيم	حذف

## أيقونة إدخال التحضير اليومي لبيانات الطالبات :

تختص هذه الأيقونة بالمشرفات والمشرفين والمراقبين الميدانيين للحصول على التحضير اليومي للسائق والطالبات ويتم إدخال بيانات التحضير بشكل يومي عن طريق النظام لضمان متابعة ودقة حركة الحافلات والمقاعد المخصصة للحافلات واتجاهات المسارات .



م	اسم الطالبة	حاضرة	غائبة
1	بشار حمدان المظنوي	*	⊙
2	ندية موفق ميازك المظنوي	*	⊙
3	ريحانة سعيد فيحان المظنوي	*	⊙
4	جميلة زامل خويتم المظنوي	*	⊙
5	أنوار سعيد فيحان المظنوي	*	⊙
6	مشاحل سعد المظنوي	*	⊙
7	مرام مأمون المظنوي	*	⊙
8	فوزية سعد عائض المظنوي	*	⊙
9	ندية سعد عائض المظنوي	*	⊙
8	عدد الحاضرات		
1	عدد المتغيبات		
	ترقيم السائق	تم ⊙ لم يتم *	
7	وقت وصول الحافلة		
	اسم المشرف	عبدالمجيد المظنوي	
	مصافقة المشرف	تمت ⊙ لم تتم *	

## أيقونة الحركة اليومية :

وتختص هذا الأيقونة بإدخال حركة الحافلات لكل كلية يوميا بالنظام من خلال المراقبين الميدانيين لكل كلية بحيث يتم إدخال ملاحظات الحافلات والسائقين إلكترونيا بالنظام يوميا.

### صورة من أيقونة الحركة اليومية



#	اسم العميل	القطار	التاريخ والوقت	الكلية
30	عبدالله بن محمد	قطار الصباح	13 52 41 2013-01-14	الكلية الطبية
48	عبدالله بن محمد	قطار المساء	09 46 49 2013-02-05	الكلية الهندسية
50	عبدالله بن محمد	قطار الصباح	09 27 19 2013-02-06	الكلية الهندسية
63	عبدالله بن محمد	قطار المساء	11 05 54 2013-02-16	الكلية الهندسية
64	عبدالله بن محمد	قطار الصباح	09 48 22 2013-02-17	الكلية الهندسية
67	عبدالله بن محمد	قطار المساء	10 18 58 2013-02-19	الكلية الهندسية
71	عبدالله بن محمد	قطار الصباح	10 32 37 2013-02-19	الكلية الهندسية
72	عبدالله بن محمد	قطار المساء	10 37 57 2013-02-19	الكلية الهندسية
73	عبدالله بن محمد	قطار الصباح	10 41 02 2013-02-19	الكلية الهندسية
74	عبدالله بن محمد	قطار المساء	09 29 23 2013-02-23	الكلية الهندسية
75	عبدالله بن محمد	قطار الصباح	09 30 32 2013-02-23	الكلية الهندسية
76	عبدالله بن محمد	قطار المساء	09 32 24 2013-02-23	الكلية الهندسية
77	عبدالله بن محمد	قطار الصباح	09 33 27 2013-02-23	الكلية الهندسية
79	عبدالله بن محمد	قطار المساء	09 41 56 2013-02-23	الكلية الهندسية
80	عبدالله بن محمد	قطار الصباح	09 48 19 2013-02-23	الكلية الهندسية
82	عبدالله بن محمد	قطار المساء	10 02 34 2013-02-23	الكلية الهندسية
85	عبدالله بن محمد	قطار الصباح	09 48 41 2013-03-02	الكلية الهندسية
86	عبدالله بن محمد	قطار المساء	09 50 28 2013-03-03	الكلية الهندسية
87	عبدالله بن محمد	قطار الصباح	09 55 38 2013-03-03	الكلية الهندسية
89	عبدالله بن محمد	قطار المساء	13 43 52 2013-03-04	الكلية الهندسية
90	عبدالله بن محمد	قطار الصباح	13 50 31 2013-03-04	الكلية الهندسية
91	عبدالله بن محمد	قطار المساء	09 37 12 2013-03-06	الكلية الهندسية
92	عبدالله بن محمد	قطار الصباح	09 44 50 2013-03-06	الكلية الهندسية

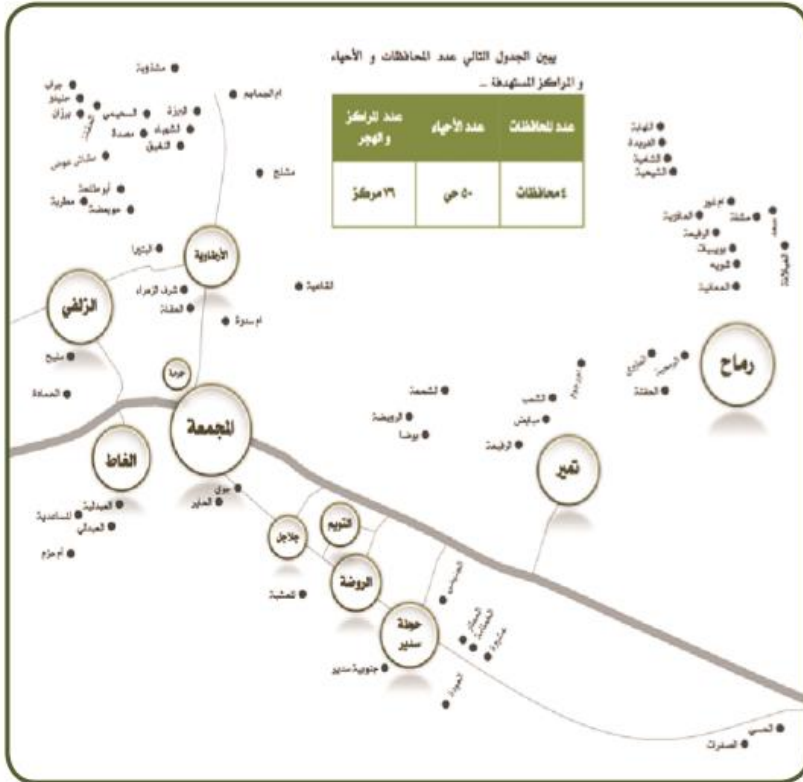
## أيقونة متابعة الحركة اليومية :

تختص هذا الأيقونة بمتابعة بيانات الحركة اليومية المرهوقة من المراقبين لكل يوم من سير حافلات النقل بجميع الكليات ومعالجة الملاحظات مع المتعهد وايضا اصدر التوجيه حيال الملاحظات لضمان سرعة المعالجة وذلك بإدارات جميع الحركة اليومية للنقل من خلال الإدارة المركزية بإدارة النقل.

### صورة من إضافة تقرير حركة يوميا



## صورة من خارطة سير حافلات النقل من المحافظات والقرى والمراكز والهجر إلى كليات الجامعة



## أيقونة خدمة طلب نقل طالبات الانشطة والتطبيق :

تختص هذه الأيقونة بتوفير خدمة النقل للكليات وللطالبات المقييدات بنظام النقل وتقدم لهم خدمة نقل طالبات الانشطة والتطبيق والزيارات إلى كليات الجامعة من خلال بوابة موقع الجامعة الرسمي ويمكن للكليات طلب ذلك وتقدم الخدمة بشكل متقن مع مراعاة جميع وسائل السلامة في النقل فيما يخص جهات التدريب وغيره وترتيب العود للحافلات والمسارات الرئيسية.

### صور من خدمة طلب نقل الطالبات

طلب خدمة نقل طالبات لطلاب الصحة والمستشفيات والأنشطة والزيارات والكليات والتطبيق العملي

اسم الجهة: كلية العلوم الطبية التطبيقية  
اسم مدير الكلية: د. ولاء بنت ربيع التريخ  
مفاتيح خدمة طلب: رئيسة وحدة الأنشطة  
البريد الإلكتروني للجهة: w.rubaa@mu.edu.eg  
اسم المستند مع العائلات: وحدة أمن  
رقم الحوز: 0500255288  
رقم الوثيقة:

اسم المستند مع العائلات: وحدة أمن  
رقم الحوز: 0500255288  
البريد الإلكتروني: f.amin@mu.edu.eg  
رقم الوثيقة:

جهة الخدمة النظرية: زيارات  
مفاتيح وأوساطة النطاق: 1435/07/16  
موقع الجهة: جلال  
تاريخ النقل: 8:30  
وقت الذهاب: 10  
وقت العودة: 3  
عدد الحافلات المراد توفيره: 4  
عدد الحافلات من تكبير الإجمالي:

اسم الكلية: رقم الحوز: رقم الحوز: موقع النقل:

الترجيح: تم اعتماد السجل / طلب الشطرنج  
اسم الجهة: مكتب من محمد الجبوري  
تاريخ الترجيح: 08:12 1435/07/15  
من سلة البريد:

طلب خدمة نقل الطلاب والطالبات للمراكز الصحية والمستشفيات والأنشطة والزيارات والكليات والتطبيق العملي

اسم الجهة: مركز صحي أو مستشفى  
اسم مدير الكلية: زيارت  
مفاتيح خدمة طلب: نقل لخدمة أمانة  
البريد الإلكتروني للجهة: رقم الحوز: رقم الوثيقة:

اسم الجهة المراد النقل لها: تاريخ النقل: رقم الذهاب: رقم العودة: عدد الحافلات / الكليات: عدد المرافقين:

اسم الكلية / الكلية: رقم الحوز: رقم الحوز: موقع النقل:

اسم الكلية / الكلية: رقم الحوز: رقم الحوز: موقع النقل:

## أيقونة الاستعلام عن بيانات طالبة :

تهدف هذه الأيقونة لإتاحة الاستعلام من خلال البيانات المتوفرة لدى عماده القبول والتسجيل من وضع وحالة الطالبة ووجودها بمقاعد الدراسة وتكون خطوط السير مدروسة ومنفذة مع بداية تنفيذ ورسم خطوط سير المسارات مع بداية العام الجامعي.

### صورة الاستعلام عن بيانات طالبة

٢٢

تقرير مختصر عن إدارة الخدمات خلال الفصل الجامعي الأول للعام ١٤٣٥ - ١٤٣٦ هـ.

## أيقونة التقييم :

تهدف هذه الأيقونة لمتابعة سير اعمال المراقبين والمراقبات الذين يعملون من خلال النظام والمدخلين لحركة الطالبات والحافلات من خلال نظام النقل بحيث يتم بعد الانتهاء من رفع تقرير حركة الحافلات يومياً.

رفع تقييم العاملين حتى تؤدي إدارة النقل كامل طاقتها واعمالها لخدمة طالبات الجامعة بشكل سليم ومنظم حتى تعالج الملاحظات إن وجدت فوراً.

### صورة من أيقونة التقييم

هدفنا من النظام سرعة معالجة ملاحظات حركات حافلات النقل التي تنقل طالبات الجامعة من كليات الجامعة المختلفة بواسطة حافلة النقل التي تنقل ٤٥٠٠ طالبة من المحافظات والقرى والهجر والمراكز التابعة لنطاق الجامعة يومياً .

نظام إدارة المركبات الالكتروني

## أيقونة معلومات المركبات التابعة للجامعة :

تهدف هذه الأيقونة لتسجيل جميع مركبات الجامعة ومعلوماتها بعد توريدها للجامعة وصرفها للمستخدمين بنظام إدارة المركبات بحيث يتم إدخال رقم هيكل السيارة ولون المركبة وجميع معلومات المركبة الأساسية والادارة التابعة لها وايضا جميع المصروفات لهذه المركبة من خدمات بجميع الوسائل وتكون كملف إلكتروني لهذه المركبة .

### صورة من أيقونة معلومات المركبات

رقم الهيكل / التوحة	لون المركبة	نوع المركبة	موديل المركبة	الإدارة	تفاصيل
ب ر هـ 2042	ابيض	نيسان صني	2011	الإدارة العامة للشؤون الإدارية والمالية	تفاصيل
أ ص ن 7189	ابيض	تويوتا بيبك غماركين	2010	الإدارة العامة للترافق والخدمات	تفاصيل
ب ر هـ 2045	فضي	نيسان صني	2011	مكتب معالي مدير الجامعة	تفاصيل
ب ر هـ 2044	فضي	نيسان صني	2011	كلية العلوم والدراسات الإنسانية	تفاصيل
ب ب ي 4323	ذهبي	شفروليه تاور	2010	الإدارة العامة للترافق والخدمات	تفاصيل
ب ر ق 2894	فضي	نيسان صني	2010	كلية العلوم التطبيقية بالجامعة	تفاصيل
ب ر هـ 2043	ابيض	نيسان صني	2011	صيانة القبول والتسجيل	تفاصيل
ب ب ي 9166	رصاصي	شفروليه تاور	2010	الإدارة العامة للترافق والخدمات	تفاصيل
ب ب ي 9166	رصاصي	شفروليه تاور	2010	الإدارة العامة للترافق والخدمات	تفاصيل
ب ق س 6501	اسود	شفروليه تاور	2011	كلية العلوم والدراسات الإنسانية	تفاصيل
س م هـ 0197	ابيض	اسوزو بيبك نصف تاكل	2005	الإدارة العامة للترافق والخدمات	تفاصيل

## أيقونة تسجيل مستخدم مركبة :

تختص هذه الأيقونة بتسجيل جميع معلومات أسم المستخدم بهدف ربطها بنظام وزارة الداخلية بحيث يتم تسجيل جميع معلومات القائد للمركبة ويتم تحديد نوعية المركبة وجميع معلوماتها ويتم تقيدها وربطها بنظام الرقم الوظيفي للموظف ومعلومات جهة العمل .

### صورة من أيقونة تسجيل مستخدم مركبة

المركبة		تسجيل مستخدم مركبة	
رقم التوحة	ب ر هـ 2042	رقم هيكل المركبة	KVMCC42H68P796537
لون المركبة	ابيض	رقم السجل المدني	1064596059
نوع المركبة	نيسان صني	اسم المستخدم	أحمد كبران المطري
موديل المركبة	2011	جهة العمل	التعاون الادارية والمالية
قوة المركبة	4	البريد الإلكتروني الجامعي	
شركة التوريد	0	رقم الجوال	0531117331
رقم ملف التشغيل	0	وصف الوظيفة	

حفظ البيانات

## أيقونة خدمة صرف خدمات المركبات :

(زيوت - غسيل - بطاريات - كضرات - بنزين - ديزل - أصلاح) تهدف هذه الخدمة بإتاحة الطلب لمستخدم المركبة بعد اعتماد جهة عمله بتزويده بجميع الخدمات بعد تسجيل الطلب الإلكتروني لهذه الخدمة وتقدم هذه الخدمة على أكمل وجه وبطرق إلكترونية وتحفظ كملف لهذه السيارة إلكترونياً وللخدمات المقدمة لها وفقاً لمتطلبات الجهات الرقابية .

### صور من أيقونة صرف خدمات المركبات



المركبة	رقم الوثيقة	رقم جواز المركبة
2042	ب ر د	100004204396
باص	البحر	1435/11/01
باص صلي	تاريخ الصيانة	311
2011	مويل المركبة	1
4	قوة المركبة	1435
0	شركة التزويد	اسم الشركة
0	رقم هاتف التشغيل	رقم هاتف التشغيل



خدمة صرف زيت

رقم جواز المركبة	MR0EX1206A204396
رقم الوثيقة	100004204396
تاريخ الصيانة	1435/11/01
عدد الطلب	5
تاريخ آخر تغيير	108774
عدد السيارة	1
نوع الصنف	الباص

معلومات المركبة

رقم جواز المركبة	MR0EX1206A204396
رقم الوثيقة	100004204396
نوع المركبة	باص
نوع الصنف	نوع باص حائز
مويل المركبة	2011
قوة المركبة	4
شركة التزويد	0
رقم هاتف التشغيل	0

معلومات مستخدم المركبة

رقم الجواز المدني	1048321605
اسم المستخدم	محمد جواد العبد
جهة العمل	شركة البترول العامة الأردنية بالعمامة
البريد الإلكتروني الشخصي	m.alfarabi@pu.edu.jo
رقم الهاتف	0528484635
وصف الوظيفة	الاصلاحات الإدارية
نوع الامتلاك	0

تقرير مختصر عن إدارة الخدمات خلال الفصل الجامعي الأول للعام ١٤٣٥ - ١٤٣٦ هـ.



طلب تعبئة خدمة جاز الزيت وصفي وغسل السيارات

نوع الخدمة	بازونيت	باص	باص صلي
رقم الوثيقة	1708	باص	باص صلي
نوع المركبة	باص	باص صلي	باص صلي
مويل المركبة	2011	باص صلي	باص صلي
قوة المركبة	4	باص صلي	باص صلي
شركة التزويد	0	باص صلي	باص صلي
رقم هاتف التشغيل	0	باص صلي	باص صلي

إرسال الطلب



المركبة	رقم الوثيقة	رقم جواز المركبة
1708	باص	mpae5ac701107940
باص صلي	باص صلي	15/105
2011	مويل المركبة	2010
4	قوة المركبة	1435/11/15
0	شركة التزويد	
0	رقم هاتف التشغيل	

سطح المكتب الخدمات الإلكترونية الدعم الفني

الخدمات الإلكترونية

طلب تعيد خدمة غيار الزيت ومصفي وغسيل السيارات

نوع الخدمة	نوع السيارة	صلي
الموديل	رقم التوحة	9087
اسم المستخدم الفني	رقم الهوية	1018554244
المسألة لمطروحة إجمالاً	قراءة الحاء بعد أفر غيار زيت	116.000
اسم مقدم الطلب	التمسي الوظيفي	مراقب
رقم الجوال	جهة العمل	الإدارة العامة للتقويم الإداري والمالية

رقم التوحة: 2011

رقم الهوية: 1018554244

قراءة الحاء بعد أفر غيار زيت: 116.000

التمسي الوظيفي: مراقب

جهة العمل: الإدارة العامة للتقويم الإداري والمالية

رقم الجوال: 0559920014

هذه الطلب متبئة

ملاحظات على الطلب: تصبئة لإكمال اللازم

## أيقونة طلب سيارات مؤقتة أو مهمات :

تختص هذه الأيقونة بتسجيل مهمة المركبة المستخدمة كمؤقت أو في مهمة بحيث يتم جدولة نوع المهمة ونوع المركبة بتنظيم إلكتروني لتابعيتها من خلال نظام التتبع .

## صورة من أيقونة طلب سيارات مؤقتة

سطح المكتب الخدمات الإلكترونية الدعم الفني

المهام طلبات المهام

المركبة	تسجيل مهمة
رقم التوحة: 5853	رقم هيل المركبة: 1gnusbe08ar241841
نوع المركبة: رصاصي قانج	نوع المهمة: لار ملك ملف الخدمة
نوع المركبة: شروعية ناهر	تاريخ بداية المهمة: 1436 * 02 * 11
موديل المركبة: 2010	تاريخ نهاية المهمة: 1436 * 02 * 12
قوة المركبة: 8	رقم التسجيل المدني: 1088298359
شركة التوريد: 0	اسم المستخدم: بصاعلي الصاع الل
رقم ملف التشغيل: 0	جهة العمل: الإدارة العامة للتقويم الإداري والخدمات
	البريد الإلكتروني الجامعي: i.asnaalrah@mu.edu.sa
	رقم الجوال: 0542007444
	وصف الوظيفة: كاتب

في حفظ البيانات



## لمحة من نماذج وصور بعض الأعمال التي قامت بها إدارة الخدمات

- قامت الإدارة بالتنسيق مع الجهات ذات العلاقة بالعمل التحول الإلكتروني في جميع إجراءاتها عبر آلية كما العمل على إنشاء نظامين (نظام النقل الجامعي - نظام إدارة المركبات) وتم تصميم عدد من النماذج الإلكترونية لاستقبال الطلبات حيث يمكن لأي جهة طلب خدمات للسيارات من خلال الدخول على البوابة الإلكترونية بموقع الجامعة وتعبئة النموذج المناسب.
- يتم شهرياً صرف ما يقرب ١٥٠ ألف لتر بنزين لسيارات الجامعة بالإضافة لبطاقات الديزل والكميات الإضافية ويتم أشعار المستفيدين من هذه الخدمة عبر الرسائل القصيرة .
- يتم تأمين قطع الغيار لجميع سيارات الجامعة وتم عمل صيانة دورية لعدد كبير من سيارات الجامعة وفقاً لتوجيهات سعادة وكيل الجامعة بتفعيل جانب الصيانة الدورية لسيارات الجامعة وتم تزويد جميع مستخدمي سيارات الجامعة برسائل نصية توعية بذلك بين فترة وأخرى كما تم التعاقد مع متعهد لتأمين وتركيب قطع الغيار.
- يتم تفويض قائدي المركبات إلكترونياً بالتنسيق مع وزارة الداخلية وممثليه في إدارة المرور يتم تسجيل ذلك في القيود الإلكترونية والورقية لذلك.
- تم العمل في النظام الجديد بربط جميع سيارات الجامعة بملف المستخدم ورقمه الوظيفي وفقاً لمتطلبات هيئة الرقابة والتحقيق والهيئة العامة لمكافحة الفساد حيث يحتوي هذا الملف على جميع المصروفات والخدمات والتغيرات التي تتم على المركبة.
- تم العمل على تنفيذ نظام الإلكتروني لإدارة المركبات بالتنسيق مع عمادة تقنية المعلومات يتم من خلاله إدخال جميع معلومات السيارات بدء برقم الهيكل واللوحه سيستمر تفعيل استخدام الأيقونات الأخرى كتنبيد اسم المستخدم والمصروفات المسجلة على السيارات وأيضاً السيارات التي تسلم بشكل مؤقت ويتم تنبيد نوع المهام والمدة ويجري حالياً وفقاً لتوجيهات سعادة الوكيل منح جميع العمداء ومدراء الإدارات صلاحية الاطلاع على جميع المراحل كصرف الخدمات للمركبة وإمكانية تحديث ذلك.

- تنفيذ أجهزة التتبع على مركبات الجامعة لسيارات المرسلين والسائقين وسيارات الخدمة بحيث يمكن من خلال هذه الخدمة إمكانية متابعة جميع الحركات التي تمت على أي من المركبات المسجلة في النظام ويجري حالياً وفقاً لتوجيهات سعادة الوكيل منح صلاحية جهات لمتابعة المركبات الخاص بالجهة
- تم تدشين الورشة المتنقلة من قبل سعادة وكيل الجامعة وتم تخصيص فريق فني لذلك وأيضاً وضع رقم مخصص لهذه الخدمة التي تعتبر مكملاً لأعمال الورشة الثابتة بالإدارة العامة للمرافق والخدمات.
- قدمت الإدارة خدمة استقبال ونقل ضيوف الجامعة والأعضاء الجدد وغيرهم من المطارات والمواقع الأخرى وإيصالهم لمقرات الضيافة وغيرها وتأمين تنقلاتهم.
- تم رسم خطوط سير النقل لاستيعاب نقل ٤٥٠٠ طالبة لكليات الجامعة بواقع ١٨٠ حافلة بالإضافة لتوفير تنقلات أعضاء هيئة التدريس والبرامج التطبيقية والانشطة للطلبات.
- تم إجراء صيانة دورية لجميع سيارات الجامعة وتم حث منسوبي الجامعة عبر وسائل الاتصال بضرورة القيام بالصيانة الدورية لمركبات الجامعة برسائل توعية.
- تم تفرغ جميع الضمانات على المركبات التابعة للجامعة والتنسيق مع الوكالات فيما يلزم بخصوص الصيانة الدورية.
- تم تخصيص برنامج لذوي الاحتياجات الخاصة فيما يخص تقديم خدمة النقل لهم وفقاً لخطوط سير ميسراً لهذه الفئة الغالية.



## طلب صيانة سيارة



الملكة العربية السعودية  
وزارة التعليم العالي  
جامعة المجمعة

امر حبل ( )  
جزر في: / ١٤٣١  
إدارة الخدمات

**( نموذج طلب صيانة سيارة )**

مستشار رئيس شعبة الشؤون الفنية      حظه له

الرقم الجامعي	نوع السيارة	رقم الترخيص	الموديل

الاسم: ..... جهة العمل: ..... رقم الهاتف: .....

تاريخ تسليم السيارة / ١٤٣١ هـ - التاريخ: .....

أمر: .....

تدخل الموقوف / حد الالة الزكري      الأجزاء للفحص

وضع طاقه صج لما هو سليم وعلامة خطاه لما يحتاج لصالح :

١- إطارات	٨- الأجزاء / البكرات	٢٠- خضبات اسمييه
٢- شريط هويات	٩- المروحه	٢١- خضبات خلفيه
٣- الزجاج الأمامي	١٠- البطارية	٢٢- ذراع التوجيه
٤- التوافق	١١- انبار ماء	٢٣- دركسون
٥- حساسات	١٢- آل مالتات	٢٣- آلة التثبيته
٦- شوك ماء	١٣- حساسات الزجاج الأمامي	١٤- المرليات
		١٥- الأتوار الأسمييه
		١٦- الأتوار الخلفيه
		١٧- إشارات الانطفاب
		١٨- جلب مكشبات
		١٩- بواجي

ملاحظات يد الخطه

---

رئيس شعبة الشؤون الفنية      مدير إدارة الخدمات

مختص      مدير إدارة الخدمات

تاريخ: .....

ملاحظات: .....

حظه له

ملاحظات: .....

صورة من أسطول الحافلات المخصص لنقل طالبات الجامعة في مواقف وبوابة مخصصة ومهيئة لخروج الطالبات من احدى الكليات موضعا تسلسل ارقام المسارات على الأرضيات وعلى الزجاج الأمامي لتسهيل عملية خروج الطالبات.



صور من احدى خطط الطوارئ في حال حدوث تقلبات جوية يتم تنفيذها ورسم خطوط السير وتحديد نقاط بداية ونهاية وبشكل متقن لضمان وصول الطالبات بشكل آمن ومتابع يتتبع جميع المسارات بحسب الاتجاهات لسهولة التنظيم المروري لراحة الطالبات.



صور من داخل احدى الحافلات المخصصة لنقل الطالبات ومتابعة ملائمتها بشكل يومي لراحة وسلامة الطالبات.

٣٧



توفير عدد من وسائل النقل للخدمة لنقل البضائع والأثاث وخلافه.



تجهيز ورشة متنقلة لاعطال مركبات الجامعة وتخصيص رقم موحد لهذا الخدمة.



المساهمة بخدمة تنقل الوفود والضيوف عبر حافلة النقل الجامعي.



توفير وسيلة نقل بمواصفات عالية تحتوي على خدمة حمل السيارات المتعطلة وايضاً لرفع البضائع او الغرف المتحركة وتقديم الخدمة لطلابها.

٣٩



تجهيز ورشة مصغرة لفحص السيارات في مبنى ادارة الخدمات تحتوي على رافعتان محدثة بأحدث الوسائل وتقدم خدمة الفحص المبدئي عبر تقرير وإمكانية الفحص الشامل للسيارة.



تهيئة عدد من السيارات المخصصة للاستقبال وللمهام الرسمية لمنسوبي الجامعة.



عدد من الحافلات المخصصة للأنشطة والزيارات للطلاب.



توفير احدث اجهزة السحب والتغير للزيوت ومشتقاتها بالورشة المصغرة بالجامعة وأيضاً أجهزة الفحص وأستخراج التقارير الفنية لذلك.



### قروب الطوارئ للإرصاد

تحريير

---

عرض كل الوسائط

90 >

---

مواقع مشاركة حديثاً

لا شيء >

---

إشعارات مخصصة

>

---

كتم الصوت

لا >

تم انشاء قروب للطوارئ لمتابعة التقلبات الجوية وأخذ المعلومات وتبادلها بين المراقبين وبعض من المتخصصين في مجال متابعة الأحوال الجوية تهدف هذا الفكرة لتدارس ملاحظات التقلبات الجوية وتأثيرها عل عملية نقل الطالبات وخاصة في توسع الكليات وامتداد القرى والهجر والمراكز والمحافظات التي يتم النقل منها ويعتبر هذا القروب مكملاً لأعمال غرفة الطوارئ لمتابعة الأحوال الجوية.



١. تهييب ادارة الخدمات بجميع مفوضي استلام كروت البنزين لمراجعة الادارة لاستلام المخصص لشهري ربيع الاول وربيع ثاني لعام ١٤٣٦هـ.

الادارة العامة للمرافق والخدمات

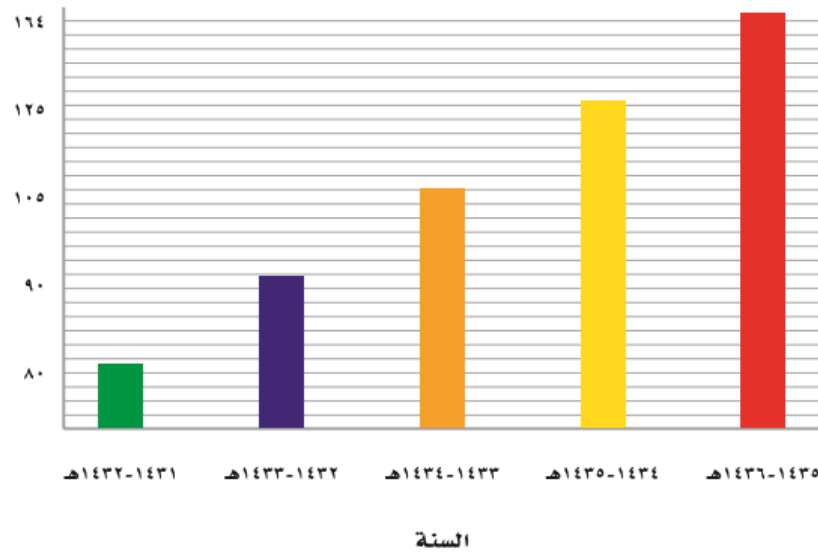
٢. تؤكد إدارة الخدمات على جميع مستلمي ومستخدمي سيارات الجامعة ضرورة مراجعة وحدة السيارات لتحديث التفويض المروري.

الادارة العامة للمرافق والخدمات

جانبا من بعض الرسائل التذكيرية والتوعية لمستخدمي مركبات الجامعة .

## خدمات النقل وخطوط السير المقدمة للطالبات من المراكز والهجر إلى كليات الجامعة

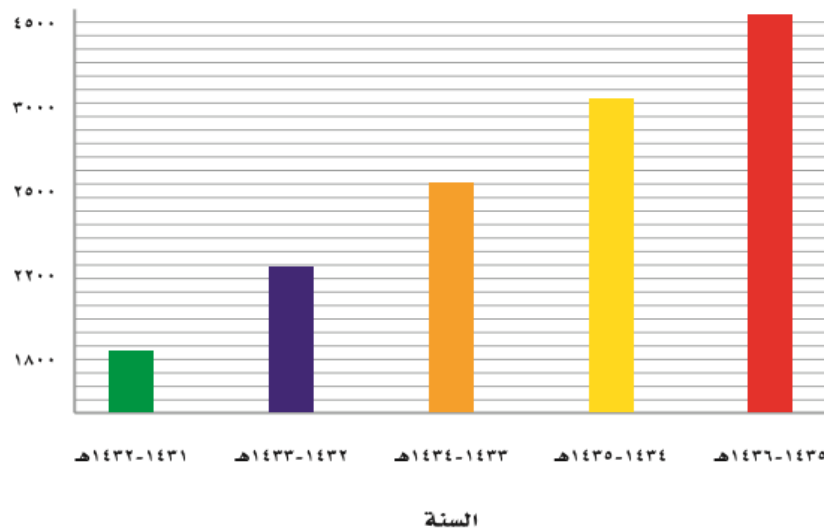
خطوط السير



٤٣

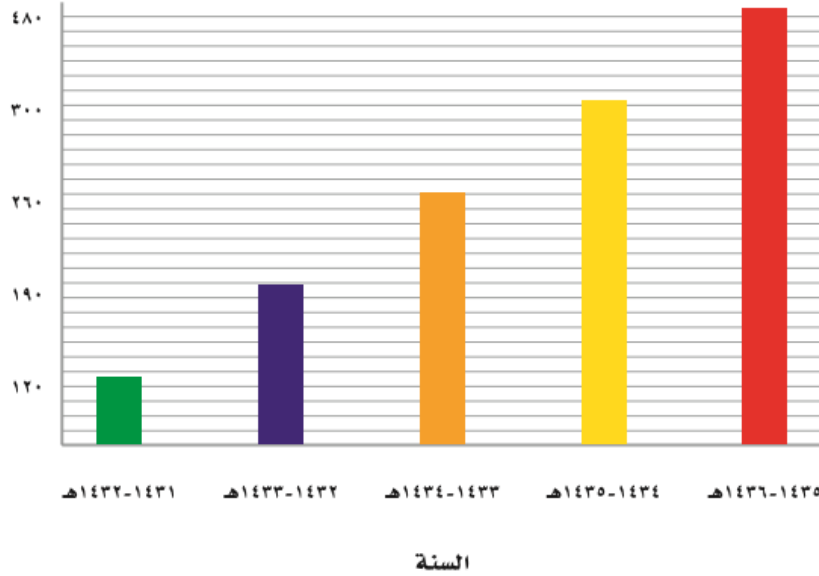
## عدد الطالبات المقدم لهم خدمة النقل من المنازل حتى الكليات والعودة بهم

عدد الطالبات



## النسبة المقدرة لعدد الطلاب والطالبات المقدم لهم خدمات الأنشطة والتطبيق العملي والزيارات

عدد الطلاب والطالبات

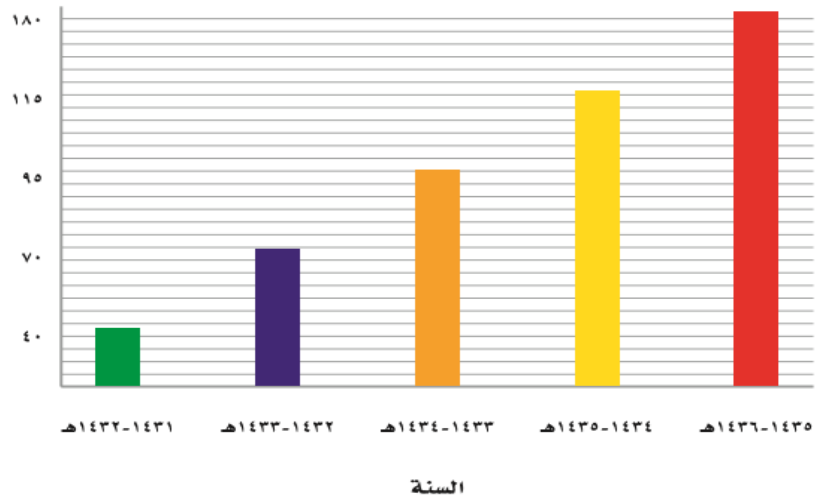


٤٥



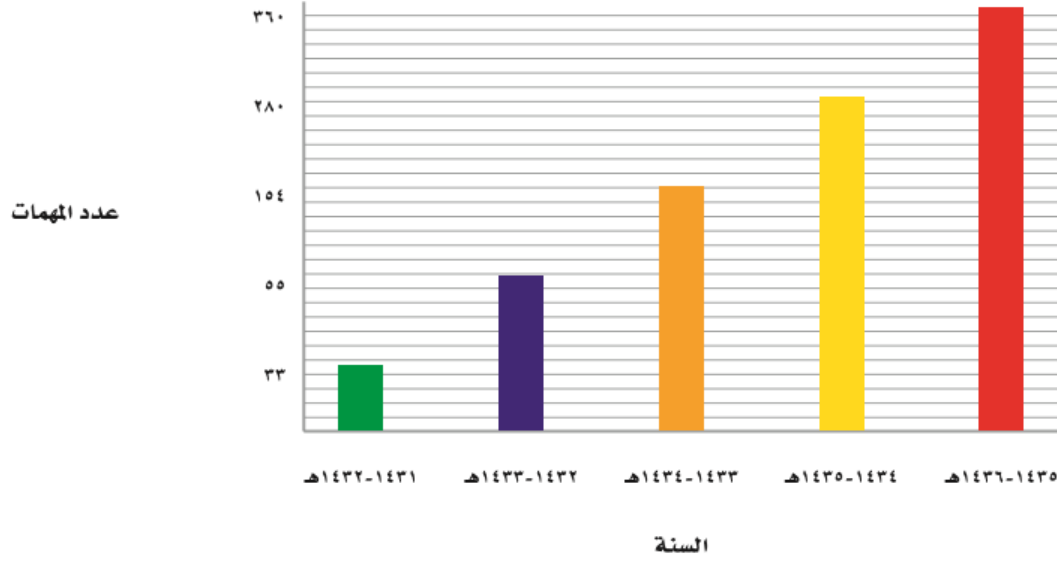
## نسبة المركبات الرسمية التي أُجري لها صيانة دورية وفحص شامل

عدد المركبات





## نسبة عن خدمات استقبال الضيوف والزوار وأعضاء هيئة التدريس المستجدين ومهمات التنقل لمنسوبي الجامعة عبر سيارات الخدمة



## الفهرس

الصفحة	الموضوع
٢	المقدمة
٤	الهيكل التنظيمي لإدارة الخدمات
٥	نظام النقل الجامعي الإلكتروني
٦	طريقة التسجيل
٧	أيقونة المسارات
١١	أيقونة الطالبات
١٣	أيقونة السائقين من خلال نظام النقل الجامعي
١٥	أيقونة التقارير اليومية
١٦	أيقونة متابعة التقارير اليومية
١٧	أيقونة إدخال التحضير اليومي لبيانات الطالبات
١٨	أيقونة الحركة اليومية
١٩	أيقونة متابعة الحركة اليومية
٢١	أيقونة خدمة طلب نقل طالبات الأنشطة والتطبيق
٢٢	أيقونة الاستعلام عن بيانات طالبة
٢٣	أيقونة التقييم
٢٥	نظام إدارة المركبات الإلكتروني
٢٦	أيقونة معلومات المركبات التابعة للجامعة
٢٧	أيقونة تسجيل مستخدم مركبة
٢٨	أيقونة خدمة صرف خدمات المركبات
٣١	أيقونة طلب سيارات مؤقتة أو مهمات
٣٢	لمحة من نماذج وصور بعض الأعمال التي قامت بها إدارة الخدمات
٤٣	خدمات النقل وخطوط السير
٤٤	عدد الطالبات المقدم لهم خدمة النقل من المنازل حتى الكليات والعودة بهم
٤٥	عدد الطلبة والطالبات المقدم لهم خدمات الأنشطة والتطبيق العملي والزيارات
٤٦	عدد المركبات الرسمية التي أجري لها صيانة دورية
٤٧	نسبة عن خدمات استقبال الضيوف والزوار



الإدارة العامة للمرافق والخدمات